



TABLE DES MATIÈRES

Les structures	4
Le message du Président	6 - 7
Bilan opérationnel 2012 et perspectives 2013-2016	9
Les chiffres-clés	10
Rapport d'activité 2012	12 - 17
Lignes transfrontalières	18 - 19
Statistiques	21 - 33
Les capitaines	34
Détail des comptes	En annexe



LES STRUCTURES

CONSEIL D'ADMINISTRATION GROUPE CGN SA

	Entrée dans le Conseil	Expiration du Mandat
Rémi Walbaum , président,* à Bussigny	2011	2014
Bertrand Cardis , vice-président, à Pully	1999	2014
Denis Décosterd , administrateur,* à Lausanne	2012	2014
Jean Denais , administrateur, à Thonon	2009	2014
Bertrand Duchoud , administrateur,* à St-Gingolph	2012	2014
Michel Joye , administrateur,* à Lausanne	2006	2014
Jean-Marc Mermoud , administrateur,* à Chambésy	2012	2014
Moreno Sella , administrateur,* à Meinier	2012	2014
Yves de Sienbenthal , administrateur, à Genève	2006	2014

*Délégués des pouvoirs publics

CONSEIL D'ADMINISTRATION CGN SA

Rémi Walbaum , président	2012	2014
Bertrand Cardis , vice-président	2012	2014
Moreno Sella , administrateur	2012	2014
Michel Joye , administrateur	2012	2014

CONSEIL D'ADMINISTRATION CGN BELLE EPOQUE SA

Maurice Decoppet , président	2012	2014
Jean-Marc Mermoud , vice-président	2012	2014
Bertrand Cardis , membre	2012	2014
Rémi Walbaum , membre	2012	2014
Laurent Wehrli , membre	2012	2014

Suite à la réorganisation du 16 mai 2012, l'ancienne CGN a été transformée en Groupe CGN SA, avec deux filiales détenues à 100% par le Groupe: CGN SA, chargée de l'exploitation de toute la flotte et CGN Belle Époque SA, propriétaire de la flotte «Belle Époque». CGN Belle Époque SA n'a aucun employé et prête sa flotte à CGN SA afin qu'elle soit exploitée. Six administrateurs sur neuf, au sein du Groupe, sont désignés par les pouvoirs publics, selon art. 762 CO.

De nombreux administrateurs de «l'ancienne CGN» ont démissionné le 16 mai 2012. Qu'ils soient ici très chaleureusement remerciés pour avoir administré la CGN jusqu'à sa réorganisation, avec passion et compétence. Il s'agit de:

M. Kurt Oesch – président jusqu'au 16 mai 2012 et administrateur depuis 1996

M. Patrick Pettmann – vice-président jusqu'au 16 mai 2012 et administrateur depuis 2001

M. Cédric Alber – administrateur de juin 2011 au 16 mai 2012

M^{me} Rosemarie Antille – administratrice de juin 2010 au 16 mai 2012

M. Daniel Brélaz – administrateur de juin 2002 au 16 mai 2012

M. François Bryand – administrateur de juin 1994 au 16 mai 2012

M^e Jean Jacques Schwaab – de juin 2001 au 16 mai 2012

M. Philippe Thuner – de juin 2011 au 16 mai 2012

L'ancien Bureau du Conseil, constitué de MM. Oesch, Pettmann, Schwaab et Cardis a été dissous en mai 2012. Il aura siégé trois fois depuis le début de l'année.

L'ancien Conseil d'administration de la CGN aura siégé trois fois de janvier à mai 2012.

Le Conseil d'administration du Groupe CGN SA a siégé trois fois depuis le 16 mai 2012, celui de CGN SA quatre fois et celui de CGN Belle Époque SA deux fois.



Le Conseil d'administration 2012
Debout, de gauche à droite: MM. Wehrli, Denais, Décosterd, Sella, Duchoud, Mermoud, de Siebenthal.
Assis, de gauche à droite: MM. Cardis, Walbaum, Decoppet.
Absent: M. Joye.



LE MESSAGE DU PRÉSIDENT

Mesdames et Messieurs les actionnaires,

La CGN, un atelier de « surprises »...

Elle cadence la vie de beaucoup de riverains, elle ravit les visiteurs de passage, elle suscite des émotions... La flotte de la CGN fait partie intégrante de notre référentiel et en cela elle sert à renforcer notre culture.

Maintenant, montons à bord. Le conseil d'administration, largement renouvelé, a pris à bras le corps son travail. Nous voilà plongés dans un univers complexe et passionnant.

Des « surprises », voici ce que je retiens de l'année 2012. Permettez-moi de vous en esquisser quelques-unes.

La première surprise positive que je partage avec vous concerne la fréquentation des bateaux historiques. Nous nous devons de rendre hommage à la direction marketing de l'UBS, relayée par Suisse Tourisme, qui a littéralement fait exploser la fréquentation de nos bateaux grâce à une offre attractive destinée à l'ensemble de la population. Toutes les compagnies suisses de navigation ont bénéficié de cette action, intitulée au « fil de l'eau », et plus particulièrement la CGN.

En fin d'été 2012, nous refusons du monde à bord des bateaux historiques.

Nous en tirerons un apprentissage sur la sensibilité de nos clients au prix, ainsi que sur leur provenance. Nous avons la preuve que les cantons ont bien investi et qu'il y a un réel engouement pour naviguer à bord de ces bateaux.

La seconde surprise est géographique. Je n'aurais pas imaginé que les bords du Lac Léman puissent ressembler aux bords de la Volga! Trois de nos bateaux « Belle Époque » mis à disposition du réalisateur Nikita Mikhalkov et, la magie du cinéma étant passée par là, Le Bouveret avait bel et bien des allures très russes pendant quelques mois, apportant un surplus apprécié au chiffre d'affaires de la Compagnie.

La CGN affiche, depuis plusieurs années, la plus grande progression de fréquentation parmi les sociétés de navigation suisses, grâce à sa dynamique et au soutien des autorités vaudoises, genevoises, valaisannes et françaises. Ce soutien est concrétisé, année après année, par un engagement financier permettant de proposer des offres de transports publics et touristiques à des prix raisonnables.

Depuis 10 ans, l'augmentation de productivité constante de la CGN, mesurée par le nombre de passagers transportés par employé, a permis d'absorber les hausses de carburant et d'amortissement, tout en améliorant la trésorerie de la Compagnie. Le taux de couverture des charges, à 80% en 2012, démontre la bonne santé d'une société au service de la population.

Globalement, le budget de la CGN a été respecté, avec une marge positive en faveur de toutes les collectivités publiques qui nous soutiennent, à savoir les cantons de Vaud, Genève, Valais et de la Confédération Suisse et la France.

Toutefois, une lecture plus attentive de la situation doit inciter à la prudence. L'action promotionnelle « au fil de l'eau » ne sera pas reconduite en 2013 et la fréquentation de nos lignes touristiques pourrait donc baisser.

Les taux de remplissage en constante croissance des traversées transfrontalières nous imposent de réviser l'offre jusqu'à ce que nous disposions d'une nouvelle flotte. Une certaine détérioration de la qualité des prestations est prévisible, impactant sensiblement le confort des passagers qui avaient jusqu'à maintenant opté pour un mode de vie rendu possible par nos services transfrontaliers rapides.

Oui l'année 2012 a été excellente pour la Compagnie. Toutefois, le Conseil d'administration ne peut pas nier que cette croissance sera difficile. Nous souhaitons tous avoir d'autres bonnes surprises en 2013 mais nous restons lucides sur les soucis potentiels.

Conscients qu'il faudra parfois changer pour construire l'avenir, nous avançons confiants car vous les actionnaires avez montré par le passé un engagement sans faille et courageux.

Je conclurai en citant un de nos administrateurs, Jean-Marc Mermoud, qui a dit lors d'une de nos séances de travail: « La CGN est une belle plante mais qui a besoin d'un pot plus grand, de plus de terre et d'engrais pour poursuivre sa croissance ».

Je remercie ici mes collègues du Conseil d'administration et les membres de la direction pour avoir accompagné et conduit une restructuration difficile. J'ai une pensée particulière pour l'ensemble du personnel de la CGN qui s'est pleinement engagé, assurant à notre satisfaction toutes les tâches quotidiennes pendant cette année chargée et pleine de surprises.

Pour terminer, je tiens à remercier vivement les cantons de Vaud, Genève et Valais, ainsi que les associations patrimoniales qui soutiennent la CGN en mentionnant, en particulier, l'ABVL, Pro Vapore, Pro Patria, La Loterie Romande, l'APL, sans oublier les autres donateurs, petits et grands, sans lesquels la rénovation de la flotte « Belle Époque » ne serait pas possible. N'oublions pas l'engagement quasi quotidien de Maurice Decoppet, Président de l'ABVL, sans qui ce paragraphe ne s'écrit pas.

Le Président
Rémi Walbaum





BILAN OPÉRATIONNEL 2012 ET PERSPECTIVES 2013-2016

Pour le Groupe CGN, l'année 2012 a été particulièrement réjouissante, tant sur le plan des résultats que sur celui de la fréquentation. De nombreux projets sont également en phase d'étude ou de réalisation. La CGN profite visiblement tant de la croissance démographique de l'arc lémanique, que de la bonne conjoncture économique de la région. C'est dans ce contexte éminemment positif que s'inscrivent les réalisations et projets suivants :

Pendulaires : augmentation constante

La hausse de fréquentation sur les lignes N1, N2 et N4 (voir page 19), reliant les côtes suisses et françaises, n'a pas faibli. Les lignes ont dû être encore renforcées, notamment entre Lausanne et Thonon. Ce sont désormais 28 traversées quotidiennes qui relient ces deux villes, et plus de 100 liaisons quotidiennes que la CGN offre entre les deux pays riverains.

Cette croissance, atteignant plus de 20% annuel sur certaines lignes, pose des problèmes de capacité. Pour répondre à cette demande en forte augmentation, les collectivités et la CGN ont divers scénarios à l'étude. Des décisions seront sans doute prises en 2013.

Tourisme : stabilité relative

Le cours du franc suisse, particulièrement élevé, a eu un impact négatif, bien que limité, sur la fréquentation touristique au départ de la côte française. Heureusement, la qualité de l'offre, la fidélité de notre clientèle suisse et l'action marketing spéciale menée conjointement par l'AESN (Association suisse des sociétés de navigation dont fait partie la CGN) et l'UBS a permis de séduire une clientèle touristique nouvelle.

Débarcadères

La signalétique et le confort des usagers ont continué d'être améliorés, notamment avec l'introduction d'automates à billets à Ouchy, Nyon et Thonon. La forte affluence de passagers rend néanmoins des investissements importants nécessaires, à terme, à Lausanne-Ouchy, Nyon et Thonon, pour rendre ces «gares lacustres» compatibles avec les attentes des passagers du 21^{ème} siècle.

De plus, les places d'amarrages étant actuellement toutes occupées, le développement du transport lacustre lémanique passera également par une réflexion de fond sur l'aménagement de ports protégés supplémentaires à Lausanne, Nyon, Thonon et peut-être Morges et sur la Riviera.

Adéquation des moyens à la mission ?

La CGN est bien équipée pour répondre à sa mission touristique. En cours de rénovation, la flotte «Belle Époque» est un instrument de promotion touristique unique au service des cantons riverains. Par contre, la CGN est sous-équipée pour répondre correctement à sa mission de transport public. Cette sous-dotation est mise en évidence par l'impossibilité de répondre à la demande d'un horaire cadencé à l'heure sur la N1 (Lausanne-Evian), par la sous-capacité de la N2 (Lausanne-Thonon), et par la prochaine saturation de la N4 (Nyon-Chens). Nos clients transfrontaliers souffrent de ces insuffisances. Nous comprenons leur situation et les remercions pour leur patience et leur compréhension.

Perspectives 2013-2016

La CGN, avec l'appui de la France et des cantons suisses, en particulier du canton de Vaud, peut apporter une contribution écologique importante dans le cadre du développement des transports entre la France et la Suisse. De 4000 à 10000 personnes, suivant la saison, traversent déjà quotidiennement le lac entre la Suisse et la France avec la CGN. Ces chiffres peuvent être doublés moyennant des investissements en nouveaux bateaux, en places d'amarrages et en nouvelles lignes transfrontalières. Ce transfert modal de la route au bateau permettrait de reporter 1% à 2% d'usagers de l'autoroute sur le lac. Ces chiffres modestes en pourcentage sont importants en absolu. Il s'agit d'«économiser» 2000 voitures quotidiennes sur le contournement de Lausanne en convaincant leurs conducteurs de prendre le bateau. Les retombées indirectes positives, en termes d'économies de places de parc, par exemple, ou de réduction des émissions de CO₂, sont importantes.

Vision 2020

Il s'agit pour les nouveaux propriétaires de la CGN de développer une vision, partagée avec les communes et les clients, du développement de la CGN à long terme. Cette vision existe et a été réalisée en grande partie pour la partie touristique et patrimoniale. Elle reste à être développée, consolidée, partagée et surtout réalisée dans le domaine du transport public.

L.-A. Baehni
Directeur général



CHIFFRES-CLÉS

Exercice 2012: bons résultats dans la continuité des exercices précédents

L'exercice 2012 est caractérisé à la fois par des produits d'exploitation en hausse (9%) et des charges d'exploitation en hausse (6.1%). Cet exercice permet d'assurer un taux de couverture des charges de 80%.

Comptes (en milliers de CHF)	2012	2011	2010	2009
Charges d'exploitation*	37 654	35 485	33 610	33 359
Produits d'exploitation*	28 682	26 311	25 025	24 771
Dont: produits de transport nets	26 309	23 302	21 954	21 353
Déficit d'exploitation couvert par les cantons de Vaud, Genève et Valais après paiement de l'indemnité Trafic régional.	7 044	7 472	7 095	6 618
Dont contribution des cantons:				
• de Vaud	4 757 (67.5%)	5 140 (68.8%)	5 156 (72.7%)	4 883 (73.8%)
• de Genève	1 873 (26.6%)	2 004 (26.8%)	1 732 (24.4%)	1 536 (23.2%)
• du Valais	414 (5.9%)	327 (4.4%)	207 (2.9%)	199 (3.0%)
Taux de couverture des charges** (2010: hors perte sur Caisse de pensions; 2009: hors perte sur subvention 2007 pour KCHF 298)	80%	82%	79%	80%

* Hors comptabilisation écritures relatives à l'EMPD « Vevey » (KCHF 3402).

** Le taux est obtenu en divisant la somme des produits d'exploitation et du compte de résultat par le total des charges hors EMPD « Vevey » $(28\,682 + 425 + 1\,594 - 718) / 37\,654 = 80\%$.

Passagers	2012	2011	2010	2009
Total transportés	2 268 644	2 006 381	1 863 369	1 873 422
Dont: • services réguliers	2 203 741	1 937 856	1 793 608	1 802 844
• croisières à thème	4 634	4 150	10 696	12 275
• croisières privées	60 269	64 375	59 065	58 303
Ports desservis	40	40	40	40
Kilomètres parcourus (sans service technique)	523 975	512 746	516 837	519 146
Personnel employé (EPT)	172	171	175	182



RAPPORT D'ACTIVITÉ VENTES ET MARKETING

En 2012, les efforts de l'équipe commerciale, dirigée par M^{me} K. Mettan, ont porté leurs fruits avec une hausse des produits de transport nets de 12.9% par rapport à 2011. Ce très bon résultat a pu être atteint grâce à une augmentation du nombre de passagers de 13.7%

Transport public

La demande a progressé de 7.7% sur la ligne N1 (Lausanne-Evian), de 24.2% sur la ligne N2 (Lausanne-Thonon) et de 17.7% sur la ligne N4 (Nyon-Chens). Les lignes NAVIMOBILITE[®] ont remporté un grand succès et l'offre correspond clairement à la demande. Ces trois lignes approchent de la saturation aux heures de pointe et la CGN réfléchit avec les cantons suisses et la France à la meilleure manière de répondre à cette demande en augmentation constante.



Transport touristique et patrimoine

Ce secteur d'activité a bénéficié de l'action spéciale convenue entre l'AESN et l'UBS à l'occasion des 150 ans de cette dernière. Cette action a permis de compenser la baisse de fréquentation du côté français, due à la cherté du franc suisse. Elle a donné lieu à des journées de fréquentation record et a généré une augmentation significative du chiffre d'affaires « transport ». Les bateaux « Belle Epoque » en service estival ont souvent affiché complet et, tant à Genève qu'à Lausanne et Nyon, il est arrivé de devoir refuser l'embarquement à des clients par manque de place.

Horaire 2012-2013-2014

Les lignes actuellement en place correspondent à la demande, même si des améliorations seraient souhaitables, notamment un horaire cadencé à l'heure sur la N1 (Lausanne-Evian).

Au niveau touristique, l'offre répond de manière générale à la demande, sauf peut-être entre Genève et Yvoire où une paire de courses « directes » serait souhaitable. Cette prestation supplémentaire devrait toutefois trouver un financement conjoint franco-suisse.

Horaire et écologie

L'offre CGN se justifie d'un point de vue écologique sur toutes les lignes transversales. Une étude menée à la demande du canton de Vaud a démontré qu'à partir de treize passagers par NAVIBUS[®], les émissions de CO₂ par voyageur sont inférieures à un déplacement en voiture autour du lac.

Croisières privées

Le secteur « croisières privées » a contribué à hauteur de 3.4 millions de francs au chiffre d'affaires de la CGN. Ce segment qui contribue de manière positive à l'amélioration des résultats de la Compagnie a bénéficié d'une location extraordinaire à un producteur de films russe en 2012.

Nouvelles marques

Le département commercial a travaillé intensément au développement des nouvelles marques CGN (CGN-Horizons, CGN-Mobilité, CGN-Exclusive et CGN-Technique). Elles ont été introduites début 2013.

RAPPORT D'ACTIVITÉ RESSOURCES HUMAINES ET ACTIVITÉS DES PORTS

Politique générale des Ressources Humaines (RH)

La CGN porte un soin tout particulier à une politique moderne et équilibrée dans le domaine des RH. Un travail important a été accompli dans ce domaine, sous la supervision du directeur RH de l'entreprise, M. P. Jordan, en étroite collaboration avec les membres de la direction et les représentants du personnel.

Notons ici que la CGN, par son activité et en incluant le personnel de restauration et les sous-traitants dans le domaine technique, donne du travail directement et indirectement à près de 500 personnes sur l'arc lémanique.

CCT d'entreprise (convention collective de travail)

La CCT d'entreprise assure un cadre de fonctionnement satisfaisant pour tous ainsi que la paix du travail. Elle permet aussi des processus clairs en cas de litige. Elle arrivera à échéance en 2015. De manière générale, le partenariat social à la CGN peut être qualifié de bon et constructif.

Effectifs et formation

En 2012, la CGN a employé 201 personnes ou 172 « équivalents plein-temps » et 5 apprentis. 24 collaborateurs ont été promus au grade supérieur grâce à un effort particulier de formation dans le domaine de la navigation.

Culture du changement

Avec les défis nouveaux que représentent l'ouverture de nouvelles lignes, la mise en service de nouveaux automates et la conduite de nouvelles vedettes, les collaboratrices et les collaborateurs sont confrontés chaque jour à de nouvelles technologies et de nouveaux défis. Notre personnel a su affronter ces changements avec enthousiasme et bonne humeur.

Perspectives 2013

En 2013, il est prévu de procéder à plus de 10 engagements, surtout dans le personnel navigant, mais aussi au service technique et au service commercial, pour affronter les défis à venir. Notons en particulier des engagements de bateliers et de mécaniciens formés dès le printemps et qui navigueront dès l'été 2013.

Caisse de pensions

Le Comité interne de la Caisse de Pensions, composé de MM. O. Chenux, S. Prélaz et M. Bel (pour le personnel) et P. Jordan, M. Gaberthuel et L.-A. Baehni (pour l'entreprise) a suivi de près la gestion de PROFELIA. Grâce à une gestion professionnelle et une meilleure conjoncture globale, grâce aussi aux mesures d'assainissement décidées, la situation est en nette amélioration avec, au 31.12.2012, un taux de couverture supérieur à 91%. La CGN suit donc le plan d'assainissement qui prévoit un taux de couverture de 100% en 2020.

Ports - Navy shop

L'activité « Navy shop », ainsi que les kiosques à terre, contribuent à mieux couvrir les charges de notre personnel de vente à terre en vendant des produits accessoires. Les infrastructures portuaires souffrent d'un manque d'investissements au niveau de l'accueil, des abris, des automates et des ports protégés (ex. Thonon). Un développement accru du transport public passera par des investissements importants dans ce domaine.

Notons le développement réjouissant de la vente de billets CFF aux guichets de Lausanne et de Genève.

Collaboration avec les services de l'emploi

La CGN collabore étroitement avec les services de l'emploi du Canton de Vaud et de la Ville de Lausanne en offrant des emplois temporaires à des chômeurs en fin de droit. Ces derniers ont la possibilité d'effectuer des travaux formateurs et qualifiants permettant une réintégration facilitée du monde de l'emploi.



523 975

KILOMÈTRES PARCOURUS



RAPPORT D'ACTIVITÉ EXPLOITATION

Le Service d'exploitation, dirigé par M. O. Dénéreaz et doté de quatre collaborateurs, a géré en 2012 les quelques 120 navigants ayant permis à la CGN de parcourir 523975 kilomètres sur le lac.

Fréquentation

La hausse de fréquentation générale de près de 14% a généré des frais d'exploitation en légère hausse, notamment par la nécessité d'engager parfois des bateaux supplémentaires.

La hausse de fréquentation est particulièrement significative à Lausanne, Thonon, Chens, Nyon et Genève. La fréquentation de certains ports exclusivement touristiques a baissé. Ces diminutions sont dues à des réductions de l'offre et, pour Genève, à des difficultés d'accès à nos débarcadères pour les autocaristes et les automobilistes ainsi qu'à des problèmes de sécurité urbains.

Formation et promotion

Un effort considérable et soutenu a été consenti par l'ensemble du personnel navigant pour se préparer à la saison 2012. Deux timoniers-pilotes, trois bateliers, trois caissiers, deux capitaines I et un capitaine II ont été formés. De plus, durant toutes les saisons, les bateaux ont parfois fonctionné avec un effectif supérieur aux exigences OFT afin de permettre aux capitaines expérimentés de transmettre leur savoir et de procéder à des exercices de sécurité.

Collaboration avec les restaurateurs

La collaboration avec LakeGourmet, filiale de DSR, sur l'ensemble de la flotte, a donné entière satisfaction. La collaboration avec le Beau-Rivage Palace de Lausanne sur le « Montreux » a permis à la CGN d'offrir un produit haut de gamme, le soir, au départ de Lausanne.

Malheureusement, le produit développé en commun par Philippe Chevrier - Le Traiteur SA et la CGN, à bord du « Savoie » à Genève, n'a pas pu être offert de manière satisfaisante à nos clients en 2012. En effet, le « Savoie », après un début de saison prometteur, a subi une avarie sur un de ses axes de roue. En effet, l'apparition de fissures sur cet axe âgé de 98 ans a imposé l'arrêt du bateau pour toute la saison d'été et d'automne. L'offre de remplacement, à quai, n'a pas pu attirer la même clientèle qu'une croisière. La croisière du soir de remplacement, à bord du « Général-Guisan » a, en revanche, rencontré un succès appréciable.

Sécurité des bateaux

L'équipement en matériel de sécurité s'est poursuivi sans relâche. De plus, des exercices réguliers avec l'ensemble du personnel navigant permettent de familiariser celui-ci avec un équipement de plus en plus sophistiqué. Sur le « Léman », l'accessibilité au matériel de sauvetage a été amélioré et un dispositif de mise à l'eau automatique des Zodiacs a été installé.

La LDT (Loi sur la Durée du Travail) est scrupuleusement respectée et permet à nos équipages un repos approprié malgré des semaines comportant jusqu'à 72 heures de travail.

Information aux passagers

L'exploitation a fait un effort particulier pour informer les clients de la CGN sur l'état du trafic. Grâce aux « SMS » et aux panneaux électroniques, la clientèle frontalière, en particulier, peut être informée en temps réel. Ce service a parfaitement fonctionné durant les périodes de grand froid ayant caractérisé l'hiver 2011-2012.



RAPPORT D'ACTIVITÉ CHANTIER NAVAL ET SERVICE TECHNIQUE

Programme d'entretien 2012

En 2012, le Service technique, dirigé par M. E. Soret, a mené un nombre considérable de projets. La CGN a dépensé 4,7 millions pour l'entretien de ses actifs dont 3,5 millions de francs pour l'entretien des bateaux (plus une contribution ABVL de KCHF 306).

On notera en particulier des travaux importants réalisés sur le « Rhône », le « Savoie » (révision machine) et le réseau « fuel » de la gare lacustre d'Ouchy.

Le Service technique a conçu, budgété et géré, pour le compte du Musée Olympique, les installations du port temporaire (digue, appontements, réseaux) qui accueille depuis avril 2012 le bateau « Helvétie » transformé en « musée éphémère ». Ces travaux, en sus de divers travaux pour tiers, ont généré un chiffre d'affaires exceptionnel au chantier naval.

De plus, des travaux d'entretien programmés ont été conduits avec efficacité par le responsable de la maintenance, M. D. von Flüe, sur l'ensemble de la flotte.



EMPD II : « Vevey », « Ville-de-Genève » et chantier

La CGN a travaillé étroitement avec le Service de la mobilité du canton de Vaud pour finaliser l'EMPD (Exposé des Motifs et Projet de Décret) approuvé par les autorités compétentes vaudoises, genevoises et valaisannes pour assurer les rénovations du « Vevey », du « Ville-de-Genève » et de la

partie du chantier naval restée dans son état de 1964. Les travaux ont débuté en juillet sur le « Vevey » qui subit une rénovation complète et dont la remise en service est prévue en octobre 2013.

Les travaux au chantier naval et sur le « Ville-de-Genève » dureront jusqu'en juin 2014.

Collaboration avec l'ABVL, Pro Vapores et l'APL

La collaboration de la CGN avec ces trois entités à but patrimonial s'est encore renforcée en 2012, à l'occasion des rénovations partielles du « Rhône », du « Montreux » et du « Savoie ».

Le « Rhône » a bénéficié de travaux mettant en valeur sa machine à vapeur ainsi que son salon « Belle Époque ».

Le « Montreux » a bénéficié d'améliorations techniques de son surchauffeur dont la conception initiale n'était pas optimale.

Le « Savoie » a bénéficié d'une révision complète de sa machine à vapeur, la première depuis 1914.

Commission patrimoniale

La Commission patrimoniale réunissant la CGN, l'APL, l'ABVL, le Service de la mobilité du canton de Vaud et le Conservateur des monuments historiques, s'est réunie à de nombreuses reprises et a fonctionné de manière efficace dans le cadre de tous ces projets. La Commission suit également attentivement le projet « Vevey ».

Perspectives 2013-2014

Au vu de la charge de travail considérable du Service technique qui suit de nombreux projets importants, un renforcement en ressources humaines a été décidé, notamment pour suivre et développer le potentiel des ventes externes.

RAPPORT D'ACTIVITÉ FINANCES ET INFORMATIQUE

Le Service financier, sous la direction de M. M. Gaberthuel, tient les comptes de la Compagnie et veille à fournir à la direction générale, au Conseil d'administration et aux collectivités publiques, les chiffres nécessaires à la bonne conduite de la société. Il est aussi responsable du Service informatique.

Convention CGN - Cantons

Les prestations de la Compagnie sont commandées, dans le cadre d'une convention générale, par les cantons lémaniques. Cette commande annuelle permet à la CGN d'équilibrer son compte d'exploitation. Elle est complétée par une convention entre la France et la CGN pour les prestations fournies sur la côte française. Des contrats de prestations plus précis sont en voie de négociation pour 2014.

Comptes 2012

Grâce à une affluence record, à la rentabilité en hausse des lignes transfrontalières, à des locations exceptionnelles, à des revenus du chantier en forte augmentation et à la prise en charge de certains frais d'entretien par l'ABVL (pour KCHF 306), la CGN affiche un taux de couverture des charges élevé de 80%.

Notons ici que l'affluence exceptionnelle est due en bonne partie à l'action promotionnelle de l'UBS, responsable à elle seule de plus de 150 000 billets. Par ailleurs, parmi les locations spéciales, nous relèverons la location par un producteur russe du bateau « Rhône », pendant 6 semaines. Cette opération non-récurrente a permis aux croisières privées d'afficher un chiffre d'affaires en hausse significative mais exceptionnelle.

Ces comptes, très satisfaisants, ont également été rendus possibles par des achats à terme de carburant à des prix raisonnables. Ces achats à terme ont aussi permis de couvrir les consommations 2013. Par contre, à l'heure de la mise sous presse de ce rapport, la situation politique tendue au Moyen-Orient rend les prévisions de prix du carburant très incertaines pour 2014/2015.

Les comptes 2012 ont été approuvés par l'Office fédéral des Transports (OFT) en date du 9 avril 2013.

Cash-flow et investissements futurs

Pour une société dont les actifs (valeur à neuf) valent environ 150 millions de francs et sachant que ces actifs sont amortis sur environ 30 ans, les besoins en investissements, uniquement pour le maintien de la valeur devraient se monter à 5 millions de francs par an au minimum selon les critères de

bonne gestion couramment admis. Détenant une flotte de dix-neuf bateaux, la CGN devrait pratiquement acheter ou rénover un bateau chaque année pour éviter une dégradation de l'état de la flotte.

Or, le cash-flow structurel de la CGN, suite à l'assainissement des comptes de 2012, a été réduit à un peu plus de 1 million de francs, ce qui est totalement insuffisant.

Un programme d'investissement devra donc être discuté entre les cantons et la CGN afin d'éviter de se retrouver dans 10 ans avec une flotte totalement usée.

Informatique

Le système de liaisons informatiques entre le centre d'exploitation, à Lausanne, les bateaux et les débarcadères (Microbus) lancé fin 2008 est en constante amélioration. Cette évolution apporte une amélioration significative au niveau de l'efficacité de la Compagnie.

Internet

Le Service commercial et le Service informatique travaillent de concert sur la mise en place d'un nouveau site Internet de la CGN. En effet, ce dernier mettra à l'avenir davantage en évidence la segmentation de la clientèle CGN, intégrera de nouvelles fonctionnalités et sera plus convivial à l'utilisation. Diverses applications pour « Smartphone » sont également développées pour faciliter l'accès aux services CGN. La mise en œuvre de ces projets se fera graduellement en 2013.

Administration des ventes

L'administration des ventes, sous la responsabilité de M. Schmid, assure le suivi de la tarification et de la conformité de la CGN avec tout l'environnement tarifaire suisse, dans le cadre de CH-Direct et sous surveillance de l'OFT.

SCI (Système de contrôle interne)

Le Service des finances tient à jour et suit les processus liés au SCI. Le Conseil d'administration a pris connaissance et a approuvé le SCI de la CGN.





LIGNES TRANSFRONTALIÈRES

La densification et l'accroissement de la population lémanique, la saturation des routes et le basculement des usagers sur des solutions de transports publics ainsi que l'attractivité accrue de la Suisse pour la population frontalière en raison du dynamisme économique de la région lémanique, sont des facteurs qui tendent à accroître le flux de frontaliers.

Les schémas ci-contre montrent que, quelles que soient les raisons de l'usager pour traverser le lac, les lignes N1-N4 ont vu leur fréquentation augmenter de manière spectaculaire.

Les usagers sont surtout des pendulaires sur la N4 (près de 95%), et sur la N2 (plus de 70%), alors que sur la N1, les pendulaires ne sont que 60% et sur la N3, la fréquentation est surtout touristique. Cependant, même sur cette dernière ligne, certains clients prennent le bateau, car il s'agit de la façon la plus économique et la plus rapide de se rendre de Nyon à Yvoire.

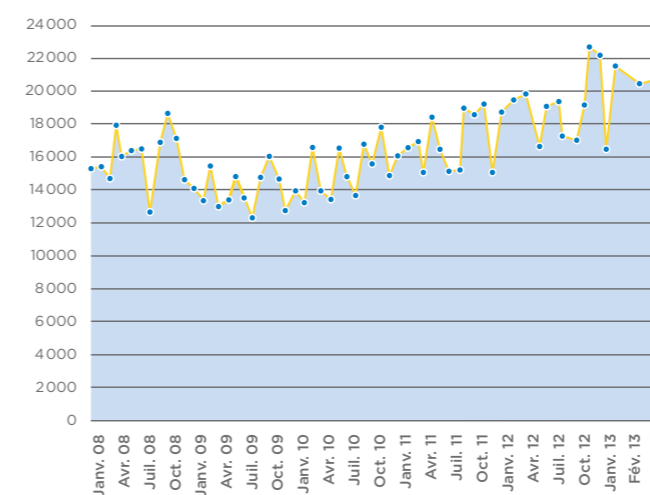
Qu'en est-il du futur? La CGN, de concert avec les cantons commanditaires de prestations et la France, réfléchit sur différents scénarios et sur la meilleure manière de répondre à la demande.



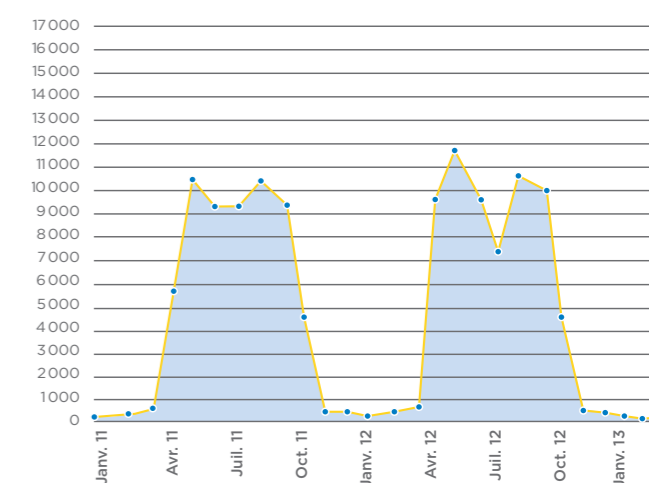
LIGNES TRANSFRONTALIÈRES EVOLUTION DES PENDULAIRES (SITUATION FIN MARS 2013)



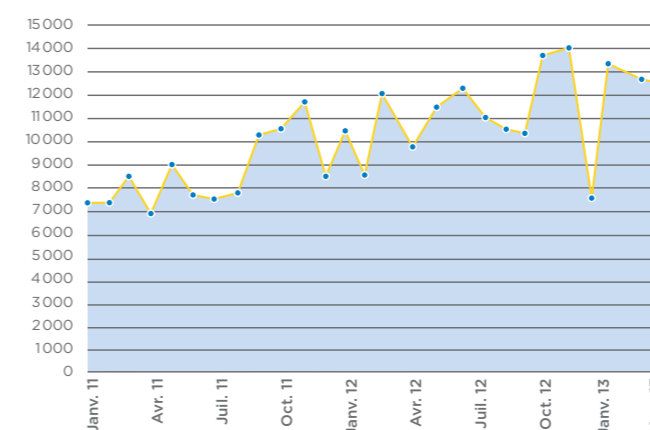
N1 Evian-Lausanne: passagers par mois avant 9h



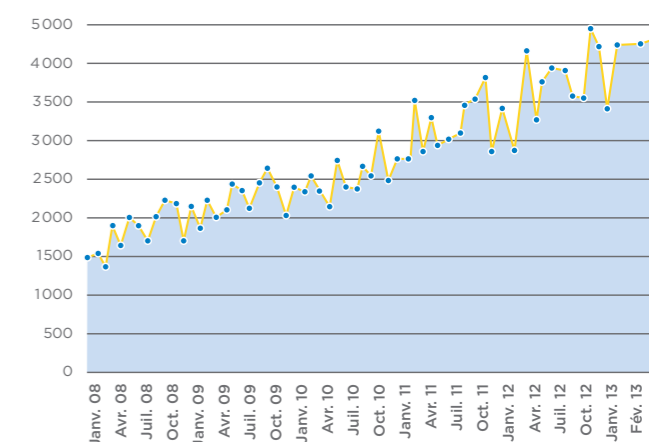
N3 Yvoire-Nyon: passagers par mois



N2 Thonon-Lausanne: passagers par mois avant 9h



N4 Chens-Nyon: passagers par mois avant 9h





STATISTIQUES TABLEAU RÉCAPITULATIF DES INVESTISSEMENTS 2008-2012

ACTIVATION 2008-2012

Objets (en milliers de CHF)	2008	2009	2010	2011	2012	Total brut
La Suisse	6 589	8 064	329	18		15 000
Simplon	31	199	1 464	966		2 660
Rhone	109	137	239			485
Montreux	101	394	191			686
Savoie	178	242		40		460
Italie						0
Vevey	9	25	331	44	3 402	3 811
Henry Dunant	185	57		36		278
General-Guisan		38	80	11		129
Chablais						0
Ville-de-Genève		10	114	53	59	236
Léman		142				142
Lausanne		250		217		467
Col-Vert		1				1
Morges & Lavaux	86	140	45			271
Valais	5 122	1				5 123
Coppet	7	15	61			83
Genève		26	61			87
Canot chantier/Dock	251	24	58			333
Radeaux sauvetage	7					7
Véhicules		70		18		88
Débarcadères	44	82	56	117		299
Bâtiments	189	588	46		810	1 633
Installations et machines			11	61		72
Gilets/Coffres						0
Matériel sécurité incendie						0
Informatique/Tél	62	14	102	86		264
Panneaux affichage						0
Câblage réseau	61	77	47			185
Machines et appareils bureau						0
Billetterie		26	668	112		806
Etudes				30		30
Divers	70	113				183
Total	13 101	10 735	3 903	1 809	4 271	33 819

De 2008 à 2012, les investissements de la CGN se sont élevés à CHF 33.8 mios dont CHF 29.9 mios pour les bateaux.



STATISTIQUES TABLEAU DU MATÉRIEL AU 31 DÉCEMBRE 2012

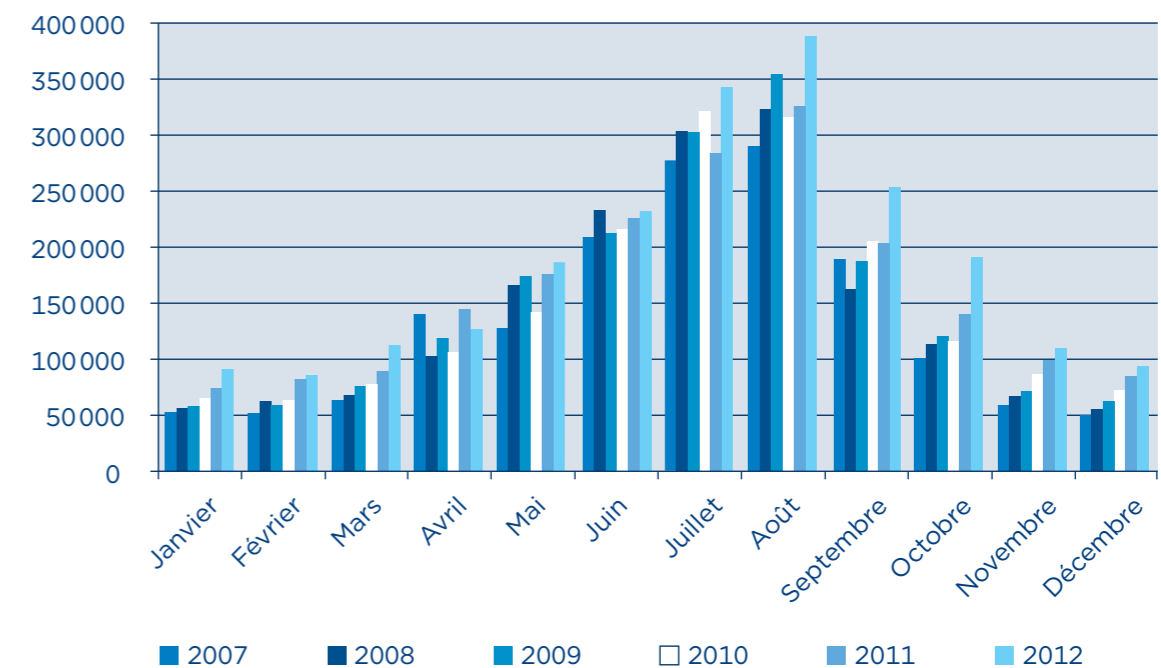
Bateaux	Date de la mise en service	Puissance (kW)	Longueur hors tout (m)	Largeur hors tout (m)	Nombre de passagers OFT	Déplacement lège (t)
Bateaux à vapeur						
La Suisse	1910	1030	78.5	15.9	850	518
Simplon	1920	1030	78.5	15.9	980	474
Rhône	1927	625	68.0	14.3	850	367
Savoie	1914	660	68.0	14.3	560	338
Montreux	1904	650	68.3	14.3	560	332
Bateaux à moteur						
Helvétie*	1926	2x550	78.5	15.9	-	468
Italie*	1908	515	66.0	14.0	-	296
Vevey*	1907	515	66.0	14.0	750	297
Lausanne	1991	2x870	78.8	13.4	1200	670
Léman	1990	2x520	49.6	10.0	780	247
Henry-Dunant	1963	2x365	50.2	9.8	700	210
Général-Guisan	1964	2x365	50.2	9.8	700	209
Ville-de-Genève	1978	2x400	47.2	9.4	560	207
Lavaux	2006	2x530	30.8	7.4	200	75
Morges	2005	2x530	30.8	7.4	200	75
Valais	2008	2x530	30.8	7.4	200	75
Col-Vert	1960	294	28.3	5.8	130	40
Coppet	2007	2x1045	24.8	7.1	125	44
Genève	2007	2x1045	24.8	7.1	125	44
Total					9470	
Equipement de chantier						
Dock flottant	1994	-	77.8	20.0	-	520
Canot de chantier	2004	147	6.0	2.0	-	1.4

* Provisoirement retiré du service.

STATISTIQUES TABLEAU GÉNÉRAL DES FRÉQUENCES (NOMBRE DE PASSAGERS EN SERVICE RÉGULIER PAR MOIS)

CHIFFRES

Mois	2007	2008	2009	2010	2011	2012
Janvier	51055	56443	58991	64737	74599	87809
Février	51939	63367	59144	63629	79188	82202
Mars	64077	68652	76051	79748	91755	114583
Avril	140308	103470	119428	107885	147190	127195
Mai	128900	166487	174011	143546	176118	183853
Juin	209212	233167	212487	214244	224313	230529
Juillet	277167	307516	304499	322895	284848	344107
Août	290028	324890	354882	315719	330451	388814
Septembre	189358	163069	187657	208686	207805	255158
Octobre	100422	113535	121255	116812	138694	191662
Novembre	59992	66455	71461	83250	99693	108754
Décembre	50428	55215	62978	72457	80980	89075





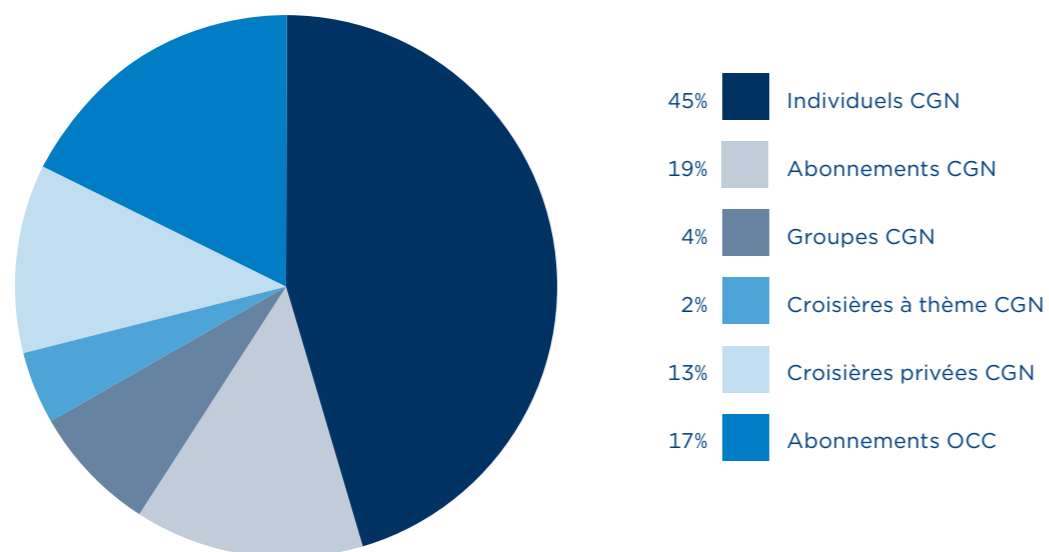
STATISTIQUES CHIFFRE D'AFFAIRES 2012

CHIFFRE D'AFFAIRES BRUT DES TRANSPORTS (HT) EN MILLIERS DE CHF

Mois	Individuels	Abonnements	Groupes	C. Thème	C. Privées	Abonnements
	CGN	CGN	CGN	CGN	CGN	CH-Direct*
Janvier	229	484	7	11	89	228
Février	199	348	4	10	16	249
Mars	363	396	15	14	50	262
Avril	536	399	52	15	49	230
Mai	941	417	141	78	375	272
Juin	1220	369	289	49	722	286
Juillet	2192	306	183	83	285	418
Août	2711	421	177	91	352	467
Septembre	1478	426	203	41	410	356
Octobre	898	417	46	16	137	544
Novembre	278	460	4	5	840	432
Décembre	385	444	5	43	86	540
Total	11430	4887	1126	456	3411	4284

* CH-Direct: Office Central de Compensation (OCC), abonnements CFF. Somme des segments: KCHF 25594.

PART RELATIVE DES DIFFÉRENTS SECTEURS COMPOSANT LE CHIFFRE D'AFFAIRES



STATISTIQUES PARCOURS KILOMÉTRIQUES DES BATEAUX EN 2012

Bateaux	Janvier	Février	Mars	Avril	Mai	Juin	Juillet	Août	Sept.	Oct.	Nov.	Déc.	Total annuel	Jours de navigation
La Suisse	0	0	0	865	1625	3838	5669	5683	5197	1460	156	0	24493	160
Simplon	0	0	0	208	341	2583	4805	4702	2699	778	0	0	16116	118
Montreux	0	309	423	0	428	1147	3183	3375	1323	366	0	0	10554	94
Rhône	0	0	0	0	410	1576	5313	5363	1982	545	327	0	15516	117
Savoie	0	0	52	2014	2941	3369	0	0	0	0	0	0	8376	85
Total vapeur	0	309	475	3087	5745	12513	18970	19123	11201	3149	483	0	75055	574
Vevey	0	0	0	0	52	0	0	0	0	0	0	0	52	1
Henry-Dunant	385	3576	581	1762	3834	3363	3640	4414	3584	2056	503	711	28409	248
Morges	558	636	1680	2563	1257	1776	2700	2623	2756	2139	0	1268	19956	241
Lavaux	306	2029	445	740	1652	1362	1631	3170	1497	1171	1418	137	15558	188
Léman	6684	5580	0	6864	7080	7032	7260	7164	6696	6852	7044	0	75108	331
Général-Guisan	692	2751	3046	3264	4170	2183	3851	3429	4965	3131	690	104	32276	255
Ville-de-Genève	645	292	764	2590	4888	5072	5478	5146	4889	4287	0	918	34969	229
Lausanne	144	720	5192	0	509	1160	1870	1738	1497	573	128	234	13765	129
Col-Vert	0	0	0	0	148	912	3596	3596	1339	0	0	0	9591	85
Valais	3299	0	4352	4163	5018	5252	6715	5297	4787	4965	3896	3721	51465	293
Total hélice	12713	15584	16060	21946	28608	28112	36741	36577	32010	25174	13487	14137	281149	2000
Coppet	8788	3586	5167	6104	8988	9196	11225	8908	2147	8294	8580	6990	87973	247
Genève	4632	2094	9109	6389	4712	6014	10169	12318	6623	5344	6397	5997	79798	257
Total NAVIBUS*	13420	5680	14276	12493	13700	15210	21394	21226	8770	13638	14977	12987	167771	504
Total vapeur	0	309	475	3087	5745	12513	18970	19123	11201	3149	483	0	75055	574
Total hélice	12713	15584	16060	21946	28608	28112	36741	36577	32010	25174	13487	14137	281149	2000
Total NAVIBUS*	13420	5680	14276	12493	13700	15210	21394	21226	8770	13638	14977	12987	167771	504
Total annuel	26133	21573	30811	37526	48053	55835	77105	76926	51981	41961	28947	27124	523975	3078

PARCOURS KILOMÉTRIQUES PAR SERVICE

	2012	2011	2010
Service horaire	504854	493890	497602
Service croisières privées	16409	17781	17176
Services spéciaux	939	651	2024
Sorties techniques et formation	1773	424	35
Total	523975	512746	516837

Total: 2203741

STATISTIQUES FRÉQUENTATION DES PASSAGERS EN SERVICE RÉGULIER PAR JOUR EN 2012

Jours	Janvier	Février	Mars	Avril	Mai	Juin	Juillet	Août	Sept.	Oct.	Nov.	Déc.	Total
1	1204	3758	4561	3207	5475	6468	4104	16124	4966	5330	4402	1349	60948
2	664	3374	4502	4512	4915	7372	6746	12903	8832	7700	4773	768	67061
3	3234	3091	1995	4682	6938	3053	10918	13306	6201	7179	1910	4333	66840
4	2957	674	1724	4068	6112	5397	11146	13170	7941	5916	1177	4690	64972
5	2890	581	3794	4372	4105	8237	8469	6313	8663	8155	3998	4369	63946
6	2925	3349	4035	5142	3833	5619	8327	5710	14054	9928	4472	4567	71961
7	942	3162	4102	2175	5570	7477	13065	15136	13083	3668	4395	4486	77261
8	719	3151	4156	3649	5582	6209	8683	17283	16050	5055	4643	1468	76648
9	3811	3323	4006	3609	5455	7911	11125	19255	19744	5447	4380	971	89037
10	4058	3071	1822	4468	6755	4861	11476	16554	8106	5103	1295	4227	71796
11	3738	872	1533	4048	7097	4848	10955	14820	7913	7281	935	4685	68725
12	3789	592	3871	4051	3405	6336	11369	14091	5493	5394	4363	4269	67023
13	3849	3339	4407	4402	5760	5773	8850	11429	7232	6995	4700	4836	71572
14	1284	3877	4176	1779	5394	8081	10517	16122	8481	5256	4359	4316	73642
15	1116	3729	4389	1586	5918	8108	9137	16442	8941	5130	4718	1173	70387
16	3735	3244	4516	4062	4707	7843	10368	12405	14150	6542	4464	800	76836
17	4231	3627	2485	5665	7636	8366	14911	15519	10730	7046	1462	4139	85817
18	3853	1395	1463	4470	5233	7582	17275	14589	7316	7840	1279	4624	76919
19	4134	798	3831	4727	5590	8457	12059	13627	6005	8030	4271	4489	76018
20	4119	3639	4326	4472	4039	7071	9506	10064	8238	9008	4633	4250	73365
21	1078	3573	4296	2656	4579	8157	8554	13044	7998	13896	4379	4001	76211
22	891	3575	4751	2528	5148	8158	11682	13198	5257	5384	4594	1298	66464
23	3679	3754	4650	4670	5492	8122	10489	10956	10320	6166	4673	1065	74036
24	3856	3739	2438	4986	6851	9894	15613	9830	4602	5191	1722	1612	70334
25	3687	1575	3123	4867	7130	6510	16829	9231	7332	6507	1076	730	68597
26	3973	1426	4269	5580	7109	10122	16712	12318	5882	5136	4052	1753	78332
27	3559	3698	4523	5979	10076	10418	13104	9959	6528	1732	4540	1928	76044
28	1162	4147	4835	5637	8285	12576	7833	12167	7360	28	4326	2351	70707
29	752	4069	4763	5656	6862	10920	8984	10883	3818	4515	4416	1729	67367
30	3781	0	4779	5490	6526	10583	10397	6160	3922	5724	4347	1859	63568
31	4139	0	2462	6276	0	0	14904	6206	0	5380	0	1940	41307
Total	87809	82202	114583	127195	183853	230529	344107	388814	255158	191662	108754	89075	2203741

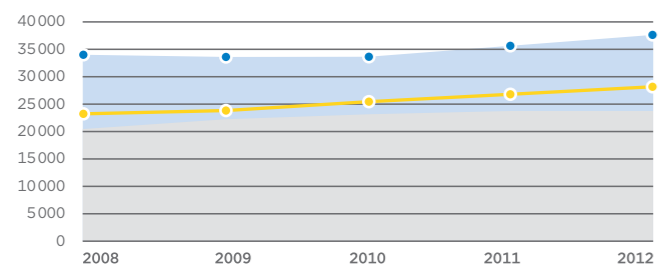
09.08.2012: Le jour de la semaine (jeudi) le plus fréquenté en service horaire
09.09.2012: Le dimanche le plus fréquenté en service horaire
Fréquentation 2011: 1937856
Fréquentation 2012: 2203741

Dimanche et jours fériés: 1^{er} et 2 janvier, vendredi Saint 6 avril, lundi de Pâques 9 avril, Ascension 17 juin, lundi de Pentecôte 28 mai, fête nationale 1^{er} août, lundi du Jeûne fédéral 17 septembre, Noël 25 décembre.
Journée de la Navigation 29 avril, Fête des Mères 13 mai, Parade Navale 20 mai.



STATISTIQUES PRODUITS ET CHARGES

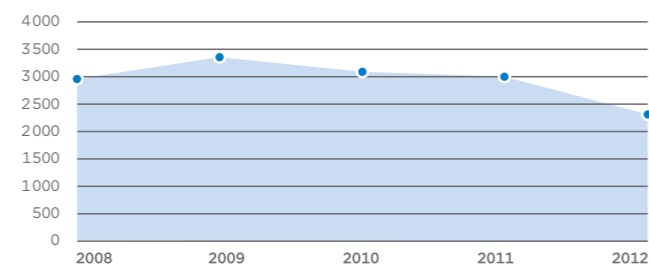
Produits et charges d'exploitation (hors subventions) en milliers de CHF



● 23 653	24 771	25 025	26 311	28 682*
● 34 352	33 359	33 610	35 485	37 654*

● Produits
● Charges * Hors contribution d'investissement (EMPD) Vevey

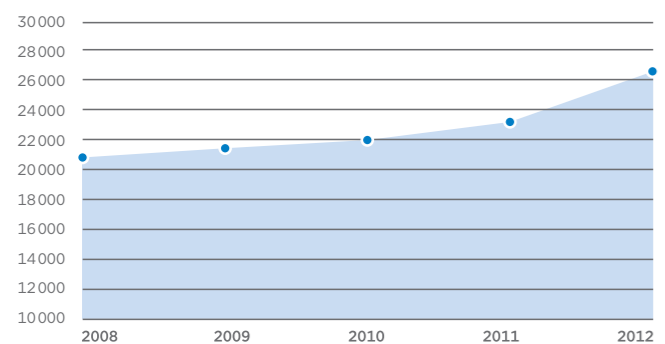
Produits accessoires en milliers de CHF



● 2 930	3 418	3 070	3 010	2 373
1 689	753	671	668	647
2 1 530	1 986	1 760	599	630
3 71	10	6	10	8
4 640	669	633	1 733	1 088

● Total
1 Fermages et loyers
2 Prestations internes et pour des tiers
3 Produits de fonds de roulement
4 Autres produits

Evolution des produits de transport nets en milliers de CHF

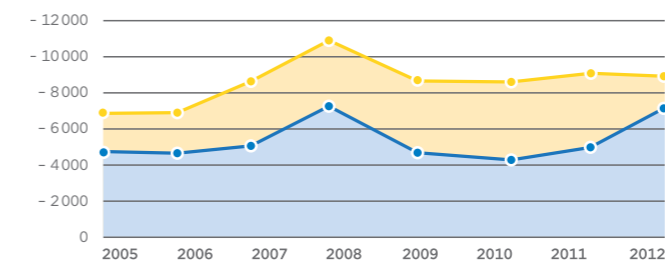


● 20 722	21 353	21 954	23 302	26 309
----------	--------	--------	--------	--------

● Produits de transport nets

STATISTIQUES PRODUITS ET CHARGES PASSAGERS TRANSPORTÉS DISTANCES PARCOURUES

Résultat d'exploitation et amortissements en milliers de CHF

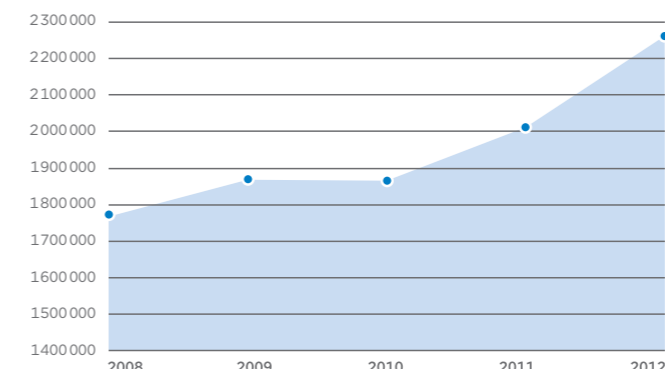


● -6 796	-6 815	-8 210	-10 699	-8 588	-8 585	-9 174	-8 973
■ 1 980	2 359	3 017	3 369	3 988	4 418	4 157	1 868
■ -4 816	-4 456	-5 193	-7 330	-4 600	-4 167	-5 017	-7 105

● Résultat d'exploitation y compris amortissements
■ Amortissements
● Résultat d'exploitation avant amortissements

Le résultat d'exploitation avant amortissements est stable depuis 2004, sauf année exceptionnelle en 2008.

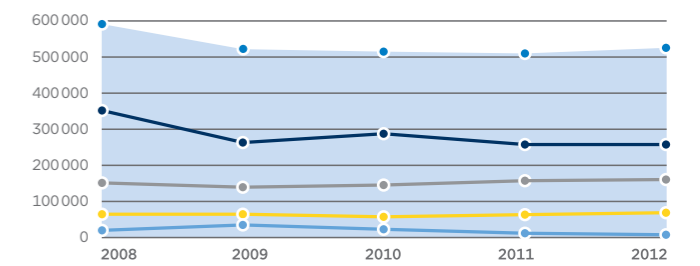
Passagers transportés



● 1 790 702	1 873 422	1 863 369	2 006 381	2 268 644
1 1 722 266	1 802 844	1 793 608	1 937 856	2 203 741
2 62 779	58 303	59 065	64 375	60 269
3 5 657	12 275	10 696	4 150	4 634

● Total
1 Services réguliers
2 Croisières privées
3 Croisières à thème

Distances parcourues en km



● 594 629	519 146	516 837	512 746	523 975
● 350 786	279 470	296 166	268 838	271 558
● 77 996	71 385	63 142	70 794	75 055
● 18 898	34 613	20 331	11 091	9 591
● 146 949	133 678	137 198	162 023	167 771

● Total
● Bateaux à moteur
● Bateaux à vapeur
● Vedette (Co-Vert)
● NAVIBUS*

LE «LÉMAN» A TRANSPORTÉ 715 289 PASSAGERS



STATISTIQUES RÉSUMÉ DES COÛTS VARIABLES PAR BATEAU (BASE : COMPTES 2012)

MOUVEMENTS DES PASSAGERS EN SERVICE RÉGULIER

La comptabilité analytique de la CGN permet à la Compagnie de décider, de concert avec les cantons commanditaires, non seulement de l'intensité de la desserte (nombre de ports et fréquence) mais aussi de l'affectation des bateaux sur les lignes.

COÛTS VARIABLES À VITESSE DE CROISIÈRE*

Bateaux à voyageurs	Consom. litres/km	Capacité OFT/places assises intérieures	Equipage OFT	Frais variable Fr/km	Dont carburant en Fr/km	Dont équipement en Fr/km	Passagers transportés par bateau en service régulier en 2012	Jours de navigation
Bateaux à vapeur à aubes								
La Suisse	21.1	850/332	6	56.2	16.8	39.4	157 076	160
Simplon	21.0	850/414	7	58.4	16.6	41.8	114 295	118
Rhône	21.3	850/340	6	56.7	16.8	39.8	69 580	117
Savoie**	20.5	560/188	6				25 304	
Montreux	25.5	560/184	5	55.4	20.2	35.2	45 267	94
Bateaux à moteur diesel électrique à aubes								
Vevey	na	750/194	4	na	na	na	na	1
Italie	na	-	-	na	na	na	na	0
Helvétie	na	-	-	na	na	na	na	0
Bateaux à moteur								
Lausanne	14.5	1200/500	5	59.6	16.7	42.9	69 016	129
Léman	7.8	780/465	4	31.4	7.9	23.6	715 289	331
Henry-Dunant	5.0	700/212	3	30.7	5.3	25.4	84 076	248
Général-Guisan	5.5	700/185	3	29.8	5.7	24.1	125 402	255
Ville-de-Genève	5.6	560/198	3	28.5	5.7	22.9	132 658	229
Valais	3.3	200/64	2	18.2	3.4	14.8	187 243	293
Morges	3.6	200/64	2	23.8	3.8	19.9	57 668	241
Lavaux	4.8	200/64	2	24.8	5.4	19.4	29 832	188
Col-Vert	2.3	130/72	2	18.4	3.0	15.4	33 647	85
Coppet	10.4	125/99	2	17.7	10.5	7.1	184 348	247
Genève	10.7	125/99	2	18.6	10.9	7.7	173 042	257

* 25 km/h, sauf NAVIBUS* «Coppet» et «Genève»: 50 km/h.

** Les frais variables par km ne sont pas significatifs en 2012 pour le «Savoie» qui a dû rester à quai en raison de l'avarie de son axe de roue.

na: non applicable

Station/lieu		Janvier	Février	Mars	Avril	Mai	Juin	Juillet	Août	Septembre	Octobre	Novembre	Décembre	2012	Rang	2011	Rang	%																																																																																																																																																																																																																																																																																																																																																																																																																																																																																																																																																																																																																																																																																																																																																																																																																																																																																																																																																																																																																																																																																																																																																																																																																																													
Genève	Emb	1038	250	1075	6660	13560	21346	27320	31397	21392	11237	543	740	265233	6	240345	6	10%																																																																																																																																																																																																																																																																																																																																																																																																																																																																																																																																																																																																																																																																																																																																																																																																																																																																																																																																																																																																																																																																																																																																																																																																																																													
	Déb	1060	269	1030	6402	12492	30629	26285	30629	19480	10769	513	700						Bellevue	Emb						93	58	56	35	2			618	28	626	30	-1%	Déb						41	65	127	138	3			Versoix	Emb	2		8	127	192	535	839	1261	620	461	3	6	7910	20	6177	22	28%	Déb			12	110	252	521	849	1045	642	419	3	3	Coppet	Emb	20	9	15	149	384	313	1040	1246	376	296	1	1	7199	21	5631	24	28%	Déb	2		9	215	347	440	838	831	444	216	2	5	Céligny	Emb						3	28	45	19				161	31	281	33	-43%	Déb						3	24	29	10				Nyon	Emb	4047	2695	6564	9521	15805	19914	31696	39090	20452	13292	5332	3795	349625	4	309027	3	13%	Déb	3959	2748	6908	9617	15620	20858	33092	39310	21665	14077	5489	4079	Rolle	Emb				77	151	523	2340	2580	1126	131			14426	15	10532	17	37%	Déb				90	155	644	2368	2874	1214	153			St-Prex	Emb				16	78	248	955	1166	434	69			5832	23	4259	25	37%	Déb				17	75	226	866	1166	454	62			Morges	Emb	67	34	24	177	416	1112	4597	5498	2240	393	15	2	28663	13	22402	13	28%	Déb	67	34	24	135	370	1022	4541	5426	2082	370	15	2	St-Sulpice	Emb						231	963	1222	394	61			5563	24	4121	26	35%	Déb						203	827	1181	412	69			Lausanne-Ouchy	Emb	38385	37732	49822	47198	57407	68997	103186	115776	80282	69450	47901	39987	1519774	1	1317207	1	15%	Déb	39862	38376	49301	45592	59914	68526	106171	118180	80553	68226	49087	39863	Pully	Emb	44	27	92	333	707	756	1522	1368	892	481	20	51	11806	18	10406	18	13%	Déb	27	17	47	278	537	625	1129	1147	1060	609	7	30	Lutry	Emb	36	6	71	350	833	950	1212	1186	1051	562	36	39	12147	17	12540	16	-3%	Déb	18	9	70	339	923	820	1033	963	966	620	33	21	Cully	Emb	23	20	79	370	782	1156	1700	1452	1273	817	32	49	13525	16	14189	15	-5%	Déb	14	10	61	282	760	1124	882	909	1065	612	21	32	Rivaz	Emb				50	139	202	454	404	357	114			3434	26	3040	27	13%	Déb				35	123	262	428	403	348	115			Vevey	Emb	203	133	492	2616	6269	8939	14991	15537	11125	6320	241	274	133941	8	115604	8	16%	Déb	153	124	513	2437	6610	10126	13876	15879	10632	5989	220	242	Clarens	Emb	71	20	113	245	513	690	674	523	394	338	37	66	7194	22	7030	20	2%	Déb	36	23	79	281	429	620	640	482	498	367	25	30	Montreux	Emb	247	179	574	4427	9713	13684	18603	19670	13244	6561	284	417	164778	7	149309	7	10%	Déb	133	152	405	3780	7794	11782	17890	17224	11577	5859	256	323	Territet	Emb	48	47	70	280	729	558	490	435	41				4177	25	5828	23	-28%	Déb	45	19	45	158	216	279	366	291	60				Château de Chillan	Emb	60	36	186	1166	2514	4239	5762	5894	3725	1590	46	110	61461	10	61576	10	0%	Déb	151	99	282	2142	4378	5578	7400	7451	5618	2742	120	172	Villeneuve	Emb	37	37	107	350	1411	2118	4814	5163	2771	971	50	21	34736	12	29440	12	18%	Déb	72	54	170	502	1300	1872	4456	4666	2543	1139	47	65	Le Bouveret	Emb	50	48	178	624	2130	5134	8422	9002	4585		41	55	60215	11	53455	11	13%	Déb	82	45	166	763	2348	5563	7847	8672	4354		48	58	St-Gingolph	Emb	5	9	45	212	799	1196	3095	3527	1731	1222	14	66	23626	14	18991	14	24%	Déb	2	10	31	112	803	1273	2849	3477	1761	1305	9	73	Evian	Emb	27502	28472	33798	30336	38327	38712	44943	47021	41143	42014	32700	27296	868094	2	817634	2	6%	Déb	26269	27910	34885	32075	36174	39626	45764	48451	41754	43106	31850	27966	Amphion	Emb														36	407	31	-100%	Déb													Thonon	Emb	11984	9711	14490	11737	14253	15742	19441	21204	15239	18098	15999	12069	356204	3	289042	4	23%	Déb	11831	9629	14062	11648	14339	15261	18772	20542	15064	17786	15678	11625	Margencel	Emb								11					46	35	262	34	-82%	Déb								18					Sciez	Emb								23		8			99	33	723	29	-86%	Déb								7					Excenevex	Emb								50					230	30	815	28	-72%	Déb								68					Yvoire	Emb	203	122	2156	6547	12549	18229	38797	50477	25815	11694	700	330	336703	5	262527	5	28%	Déb	212	149	1976	6552	13569	18739	38433	50505	26196	11681	768	304	Nernier	Emb						278	1209	1791	369				8294	19	6518	21	27%	Déb						301	1589	2111	646				Hermance	Emb				10	22	177	169	271	105	6			2033	27	7885	19	-74%	Déb				5	67	357	270	366	159	49			Belotte	Emb						5	30	96	13				495	29	344	32	44%	Déb					100	172	34	30	13				Meillerie	Emb														36		37		Déb													Tourronde	Emb														36		37		Déb													Chens	Emb	3737	2615	4624	3617	4170	4449	4638	4309	3913	5474	4759	3701	99022	9	87252	9	13%	Déb	3814	2525	4507	3628	4158	4619	4352	4307	3744	5317	4563	3482	Anières	Emb							14	8					82	34	83	36	-1%	Déb							35	25					Corsier	Emb							21	21					136	32	204	35	-33%	Déb							46	40					Total emb ou deb		87809	82202	114583	127195	183853	230529	344107	388814	255158	191662	108754
Bellevue	Emb						93	58	56	35	2			618	28	626	30	-1%																																																																																																																																																																																																																																																																																																																																																																																																																																																																																																																																																																																																																																																																																																																																																																																																																																																																																																																																																																																																																																																																																																																																																																																																																																													
	Déb						41	65	127	138	3								Versoix	Emb	2		8	127	192	535	839	1261	620	461	3	6	7910	20	6177	22	28%	Déb			12	110	252	521	849	1045	642	419	3	3	Coppet	Emb	20	9	15	149	384	313	1040	1246	376	296	1	1	7199	21	5631	24	28%	Déb	2		9	215	347	440	838	831	444	216	2	5	Céligny	Emb						3	28	45	19				161	31	281	33	-43%	Déb						3	24	29	10				Nyon	Emb	4047	2695	6564	9521	15805	19914	31696	39090	20452	13292	5332	3795	349625	4	309027	3	13%	Déb	3959	2748	6908	9617	15620	20858	33092	39310	21665	14077	5489	4079	Rolle	Emb				77	151	523	2340	2580	1126	131			14426	15	10532	17	37%	Déb				90	155	644	2368	2874	1214	153			St-Prex	Emb				16	78	248	955	1166	434	69			5832	23	4259	25	37%	Déb				17	75	226	866	1166	454	62			Morges	Emb	67	34	24	177	416	1112	4597	5498	2240	393	15	2	28663	13	22402	13	28%	Déb	67	34	24	135	370	1022	4541	5426	2082	370	15	2	St-Sulpice	Emb						231	963	1222	394	61			5563	24	4121	26	35%	Déb						203	827	1181	412	69			Lausanne-Ouchy	Emb	38385	37732	49822	47198	57407	68997	103186	115776	80282	69450	47901	39987	1519774	1	1317207	1	15%	Déb	39862	38376	49301	45592	59914	68526	106171	118180	80553	68226	49087	39863	Pully	Emb	44	27	92	333	707	756	1522	1368	892	481	20	51	11806	18	10406	18	13%	Déb	27	17	47	278	537	625	1129	1147	1060	609	7	30	Lutry	Emb	36	6	71	350	833	950	1212	1186	1051	562	36	39	12147	17	12540	16	-3%	Déb	18	9	70	339	923	820	1033	963	966	620	33	21	Cully	Emb	23	20	79	370	782	1156	1700	1452	1273	817	32	49	13525	16	14189	15	-5%	Déb	14	10	61	282	760	1124	882	909	1065	612	21	32	Rivaz	Emb				50	139	202	454	404	357	114			3434	26	3040	27	13%	Déb				35	123	262	428	403	348	115			Vevey	Emb	203	133	492	2616	6269	8939	14991	15537	11125	6320	241	274	133941	8	115604	8	16%	Déb	153	124	513	2437	6610	10126	13876	15879	10632	5989	220	242	Clarens	Emb	71	20	113	245	513	690	674	523	394	338	37	66	7194	22	7030	20	2%	Déb	36	23	79	281	429	620	640	482	498	367	25	30	Montreux	Emb	247	179	574	4427	9713	13684	18603	19670	13244	6561	284	417	164778	7	149309	7	10%	Déb	133	152	405	3780	7794	11782	17890	17224	11577	5859	256	323	Territet	Emb	48	47	70	280	729	558	490	435	41				4177	25	5828	23	-28%	Déb	45	19	45	158	216	279	366	291	60				Château de Chillan	Emb	60	36	186	1166	2514	4239	5762	5894	3725	1590	46	110	61461	10	61576	10	0%	Déb	151	99	282	2142	4378	5578	7400	7451	5618	2742	120	172	Villeneuve	Emb	37	37	107	350	1411	2118	4814	5163	2771	971	50	21	34736	12	29440	12	18%	Déb	72	54	170	502	1300	1872	4456	4666	2543	1139	47	65	Le Bouveret	Emb	50	48	178	624	2130	5134	8422	9002	4585		41	55	60215	11	53455	11	13%	Déb	82	45	166	763	2348	5563	7847	8672	4354		48	58	St-Gingolph	Emb	5	9	45	212	799	1196	3095	3527	1731	1222	14	66	23626	14	18991	14	24%	Déb	2	10	31	112	803	1273	2849	3477	1761	1305	9	73	Evian	Emb	27502	28472	33798	30336	38327	38712	44943	47021	41143	42014	32700	27296	868094	2	817634	2	6%	Déb	26269	27910	34885	32075	36174	39626	45764	48451	41754	43106	31850	27966	Amphion	Emb														36	407	31	-100%	Déb													Thonon	Emb	11984	9711	14490	11737	14253	15742	19441	21204	15239	18098	15999	12069	356204	3	289042	4	23%	Déb	11831	9629	14062	11648	14339	15261	18772	20542	15064	17786	15678	11625	Margencel	Emb								11					46	35	262	34	-82%	Déb								18					Sciez	Emb								23		8			99	33	723	29	-86%	Déb								7					Excenevex	Emb								50					230	30	815	28	-72%	Déb								68					Yvoire	Emb	203	122	2156	6547	12549	18229	38797	50477	25815	11694	700	330	336703	5	262527	5	28%	Déb	212	149	1976	6552	13569	18739	38433	50505	26196	11681	768	304	Nernier	Emb						278	1209	1791	369				8294	19	6518	21	27%	Déb						301	1589	2111	646				Hermance	Emb				10	22	177	169	271	105	6			2033	27	7885	19	-74%	Déb				5	67	357	270	366	159	49			Belotte	Emb						5	30	96	13				495	29	344	32	44%	Déb					100	172	34	30	13				Meillerie	Emb														36		37		Déb													Tourronde	Emb														36		37		Déb													Chens	Emb	3737	2615	4624	3617	4170	4449	4638	4309	3913	5474	4759	3701	99022	9	87252	9	13%	Déb	3814	2525	4507	3628	4158	4619	4352	4307	3744	5317	4563	3482	Anières	Emb							14	8					82	34	83	36	-1%	Déb							35	25					Corsier	Emb							21	21					136	32	204	35	-33%	Déb							46	40					Total emb ou deb		87809	82202	114583	127195	183853	230529	344107	388814	255158	191662	108754	89075	2203741		1937856		13.72%																										
Versoix	Emb	2		8	127	192	535	839	1261	620	461	3	6	7910	20	6177	22	28%																																																																																																																																																																																																																																																																																																																																																																																																																																																																																																																																																																																																																																																																																																																																																																																																																																																																																																																																																																																																																																																																																																																																																																																																																																													
	Déb			12	110	252	521	849	1045	642	419	3	3						Coppet	Emb	20	9	15	149	384	313	1040	1246	376	296	1	1	7199	21	5631	24	28%	Déb	2		9	215	347	440	838	831	444	216	2	5	Céligny	Emb						3	28	45	19				161	31	281	33	-43%	Déb						3	24	29	10				Nyon	Emb	4047	2695	6564	9521	15805	19914	31696	39090	20452	13292	5332	3795	349625	4	309027	3	13%	Déb	3959	2748	6908	9617	15620	20858	33092	39310	21665	14077	5489	4079	Rolle	Emb				77	151	523	2340	2580	1126	131			14426	15	10532	17	37%	Déb				90	155	644	2368	2874	1214	153			St-Prex	Emb				16	78	248	955	1166	434	69			5832	23	4259	25	37%	Déb				17	75	226	866	1166	454	62			Morges	Emb	67	34	24	177	416	1112	4597	5498	2240	393	15	2	28663	13	22402	13	28%	Déb	67	34	24	135	370	1022	4541	5426	2082	370	15	2	St-Sulpice	Emb						231	963	1222	394	61			5563	24	4121	26	35%	Déb						203	827	1181	412	69			Lausanne-Ouchy	Emb	38385	37732	49822	47198	57407	68997	103186	115776	80282	69450	47901	39987	1519774	1	1317207	1	15%	Déb	39862	38376	49301	45592	59914	68526	106171	118180	80553	68226	49087	39863	Pully	Emb	44	27	92	333	707	756	1522	1368	892	481	20	51	11806	18	10406	18	13%	Déb	27	17	47	278	537	625	1129	1147	1060	609	7	30	Lutry	Emb	36	6	71	350	833	950	1212	1186	1051	562	36	39	12147	17	12540	16	-3%	Déb	18	9	70	339	923	820	1033	963	966	620	33	21	Cully	Emb	23	20	79	370	782	1156	1700	1452	1273	817	32	49	13525	16	14189	15	-5%	Déb	14	10	61	282	760	1124	882	909	1065	612	21	32	Rivaz	Emb				50	139	202	454	404	357	114			3434	26	3040	27	13%	Déb				35	123	262	428	403	348	115			Vevey	Emb	203	133	492	2616	6269	8939	14991	15537	11125	6320	241	274	133941	8	115604	8	16%	Déb	153	124	513	2437	6610	10126	13876	15879	10632	5989	220	242	Clarens	Emb	71	20	113	245	513	690	674	523	394	338	37	66	7194	22	7030	20	2%	Déb	36	23	79	281	429	620	640	482	498	367	25	30	Montreux	Emb	247	179	574	4427	9713	13684	18603	19670	13244	6561	284	417	164778	7	149309	7	10%	Déb	133	152	405	3780	7794	11782	17890	17224	11577	5859	256	323	Territet	Emb	48	47	70	280	729	558	490	435	41				4177	25	5828	23	-28%	Déb	45	19	45	158	216	279	366	291	60				Château de Chillan	Emb	60	36	186	1166	2514	4239	5762	5894	3725	1590	46	110	61461	10	61576	10	0%	Déb	151	99	282	2142	4378	5578	7400	7451	5618	2742	120	172	Villeneuve	Emb	37	37	107	350	1411	2118	4814	5163	2771	971	50	21	34736	12	29440	12	18%	Déb	72	54	170	502	1300	1872	4456	4666	2543	1139	47	65	Le Bouveret	Emb	50	48	178	624	2130	5134	8422	9002	4585		41	55	60215	11	53455	11	13%	Déb	82	45	166	763	2348	5563	7847	8672	4354		48	58	St-Gingolph	Emb	5	9	45	212	799	1196	3095	3527	1731	1222	14	66	23626	14	18991	14	24%	Déb	2	10	31	112	803	1273	2849	3477	1761	1305	9	73	Evian	Emb	27502	28472	33798	30336	38327	38712	44943	47021	41143	42014	32700	27296	868094	2	817634	2	6%	Déb	26269	27910	34885	32075	36174	39626	45764	48451	41754	43106	31850	27966	Amphion	Emb														36	407	31	-100%	Déb													Thonon	Emb	11984	9711	14490	11737	14253	15742	19441	21204	15239	18098	15999	12069	356204	3	289042	4	23%	Déb	11831	9629	14062	11648	14339	15261	18772	20542	15064	17786	15678	11625	Margencel	Emb								11					46	35	262	34	-82%	Déb								18					Sciez	Emb								23		8			99	33	723	29	-86%	Déb								7					Excenevex	Emb								50					230	30	815	28	-72%	Déb								68					Yvoire	Emb	203	122	2156	6547	12549	18229	38797	50477	25815	11694	700	330	336703	5	262527	5	28%	Déb	212	149	1976	6552	13569	18739	38433	50505	26196	11681	768	304	Nernier	Emb						278	1209	1791	369				8294	19	6518	21	27%	Déb						301	1589	2111	646				Hermance	Emb				10	22	177	169	271	105	6			2033	27	7885	19	-74%	Déb				5	67	357	270	366	159	49			Belotte	Emb						5	30	96	13				495	29	344	32	44%	Déb					100	172	34	30	13				Meillerie	Emb														36		37		Déb													Tourronde	Emb														36		37		Déb													Chens	Emb	3737	2615	4624	3617	4170	4449	4638	4309	3913	5474	4759	3701	99022	9	87252	9	13%	Déb	3814	2525	4507	3628	4158	4619	4352	4307	3744	5317	4563	3482	Anières	Emb							14	8					82	34	83	36	-1%	Déb							35	25					Corsier	Emb							21	21					136	32	204	35	-33%	Déb							46	40					Total emb ou deb		87809	82202	114583	127195	183853	230529	344107	388814	255158	191662	108754	89075	2203741		1937856		13.72%																																																										
Coppet	Emb	20	9	15	149	384	313	1040	1246	376	296	1	1	7199	21	5631	24	28%																																																																																																																																																																																																																																																																																																																																																																																																																																																																																																																																																																																																																																																																																																																																																																																																																																																																																																																																																																																																																																																																																																																																																																																																																																													
	Déb	2		9	215	347	440	838	831	444	216	2	5						Céligny	Emb						3	28	45	19				161	31	281	33	-43%	Déb						3	24	29	10				Nyon	Emb	4047	2695	6564	9521	15805	19914	31696	39090	20452	13292	5332	3795	349625	4	309027	3	13%	Déb	3959	2748	6908	9617	15620	20858	33092	39310	21665	14077	5489	4079	Rolle	Emb				77	151	523	2340	2580	1126	131			14426	15	10532	17	37%	Déb				90	155	644	2368	2874	1214	153			St-Prex	Emb				16	78	248	955	1166	434	69			5832	23	4259	25	37%	Déb				17	75	226	866	1166	454	62			Morges	Emb	67	34	24	177	416	1112	4597	5498	2240	393	15	2	28663	13	22402	13	28%	Déb	67	34	24	135	370	1022	4541	5426	2082	370	15	2	St-Sulpice	Emb						231	963	1222	394	61			5563	24	4121	26	35%	Déb						203	827	1181	412	69			Lausanne-Ouchy	Emb	38385	37732	49822	47198	57407	68997	103186	115776	80282	69450	47901	39987	1519774	1	1317207	1	15%	Déb	39862	38376	49301	45592	59914	68526	106171	118180	80553	68226	49087	39863	Pully	Emb	44	27	92	333	707	756	1522	1368	892	481	20	51	11806	18	10406	18	13%	Déb	27	17	47	278	537	625	1129	1147	1060	609	7	30	Lutry	Emb	36	6	71	350	833	950	1212	1186	1051	562	36	39	12147	17	12540	16	-3%	Déb	18	9	70	339	923	820	1033	963	966	620	33	21	Cully	Emb	23	20	79	370	782	1156	1700	1452	1273	817	32	49	13525	16	14189	15	-5%	Déb	14	10	61	282	760	1124	882	909	1065	612	21	32	Rivaz	Emb				50	139	202	454	404	357	114			3434	26	3040	27	13%	Déb				35	123	262	428	403	348	115			Vevey	Emb	203	133	492	2616	6269	8939	14991	15537	11125	6320	241	274	133941	8	115604	8	16%	Déb	153	124	513	2437	6610	10126	13876	15879	10632	5989	220	242	Clarens	Emb	71	20	113	245	513	690	674	523	394	338	37	66	7194	22	7030	20	2%	Déb	36	23	79	281	429	620	640	482	498	367	25	30	Montreux	Emb	247	179	574	4427	9713	13684	18603	19670	13244	6561	284	417	164778	7	149309	7	10%	Déb	133	152	405	3780	7794	11782	17890	17224	11577	5859	256	323	Territet	Emb	48	47	70	280	729	558	490	435	41				4177	25	5828	23	-28%	Déb	45	19	45	158	216	279	366	291	60				Château de Chillan	Emb	60	36	186	1166	2514	4239	5762	5894	3725	1590	46	110	61461	10	61576	10	0%	Déb	151	99	282	2142	4378	5578	7400	7451	5618	2742	120	172	Villeneuve	Emb	37	37	107	350	1411	2118	4814	5163	2771	971	50	21	34736	12	29440	12	18%	Déb	72	54	170	502	1300	1872	4456	4666	2543	1139	47	65	Le Bouveret	Emb	50	48	178	624	2130	5134	8422	9002	4585		41	55	60215	11	53455	11	13%	Déb	82	45	166	763	2348	5563	7847	8672	4354		48	58	St-Gingolph	Emb	5	9	45	212	799	1196	3095	3527	1731	1222	14	66	23626	14	18991	14	24%	Déb	2	10	31	112	803	1273	2849	3477	1761	1305	9	73	Evian	Emb	27502	28472	33798	30336	38327	38712	44943	47021	41143	42014	32700	27296	868094	2	817634	2	6%	Déb	26269	27910	34885	32075	36174	39626	45764	48451	41754	43106	31850	27966	Amphion	Emb														36	407	31	-100%	Déb													Thonon	Emb	11984	9711	14490	11737	14253	15742	19441	21204	15239	18098	15999	12069	356204	3	289042	4	23%	Déb	11831	9629	14062	11648	14339	15261	18772	20542	15064	17786	15678	11625	Margencel	Emb								11					46	35	262	34	-82%	Déb								18					Sciez	Emb								23		8			99	33	723	29	-86%	Déb								7					Excenevex	Emb								50					230	30	815	28	-72%	Déb								68					Yvoire	Emb	203	122	2156	6547	12549	18229	38797	50477	25815	11694	700	330	336703	5	262527	5	28%	Déb	212	149	1976	6552	13569	18739	38433	50505	26196	11681	768	304	Nernier	Emb						278	1209	1791	369				8294	19	6518	21	27%	Déb						301	1589	2111	646				Hermance	Emb				10	22	177	169	271	105	6			2033	27	7885	19	-74%	Déb				5	67	357	270	366	159	49			Belotte	Emb						5	30	96	13				495	29	344	32	44%	Déb					100	172	34	30	13				Meillerie	Emb														36		37		Déb													Tourronde	Emb														36		37		Déb													Chens	Emb	3737	2615	4624	3617	4170	4449	4638	4309	3913	5474	4759	3701	99022	9	87252	9	13%	Déb	3814	2525	4507	3628	4158	4619	4352	4307	3744	5317	4563	3482	Anières	Emb							14	8					82	34	83	36	-1%	Déb							35	25					Corsier	Emb							21	21					136	32	204	35	-33%	Déb							46	40					Total emb ou deb		87809	82202	114583	127195	183853	230529	344107	388814	255158	191662	108754	89075	2203741		1937856		13.72%																																																																																										
Céligny	Emb						3	28	45	19				161	31	281	33	-43%																																																																																																																																																																																																																																																																																																																																																																																																																																																																																																																																																																																																																																																																																																																																																																																																																																																																																																																																																																																																																																																																																																																																																																																																																																													
	Déb						3	24	29	10									Nyon	Emb	4047	2695	6564	9521	15805	19914	31696	39090	20452	13292	5332	3795	349625	4	309027	3	13%	Déb	3959	2748	6908	9617	15620	20858	33092	39310	21665	14077	5489	4079	Rolle	Emb				77	151	523	2340	2580	1126	131			14426	15	10532	17	37%	Déb				90	155	644	2368	2874	1214	153			St-Prex	Emb				16	78	248	955	1166	434	69			5832	23	4259	25	37%	Déb				17	75	226	866	1166	454	62			Morges	Emb	67	34	24	177	416	1112	4597	5498	2240	393	15	2	28663	13	22402	13	28%	Déb	67	34	24	135	370	1022	4541	5426	2082	370	15	2	St-Sulpice	Emb						231	963	1222	394	61			5563	24	4121	26	35%	Déb						203	827	1181	412	69			Lausanne-Ouchy	Emb	38385	37732	49822	47198	57407	68997	103186	115776	80282	69450	47901	39987	1519774	1	1317207	1	15%	Déb	39862	38376	49301	45592	59914	68526	106171	118180	80553	68226	49087	39863	Pully	Emb	44	27	92	333	707	756	1522	1368	892	481	20	51	11806	18	10406	18	13%	Déb	27	17	47	278	537	625	1129	1147	1060	609	7	30	Lutry	Emb	36	6	71	350	833	950	1212	1186	1051	562	36	39	12147	17	12540	16	-3%	Déb	18	9	70	339	923	820	1033	963	966	620	33	21	Cully	Emb	23	20	79	370	782	1156	1700	1452	1273	817	32	49	13525	16	14189	15	-5%	Déb	14	10	61	282	760	1124	882	909	1065	612	21	32	Rivaz	Emb				50	139	202	454	404	357	114			3434	26	3040	27	13%	Déb				35	123	262	428	403	348	115			Vevey	Emb	203	133	492	2616	6269	8939	14991	15537	11125	6320	241	274	133941	8	115604	8	16%	Déb	153	124	513	2437	6610	10126	13876	15879	10632	5989	220	242	Clarens	Emb	71	20	113	245	513	690	674	523	394	338	37	66	7194	22	7030	20	2%	Déb	36	23	79	281	429	620	640	482	498	367	25	30	Montreux	Emb	247	179	574	4427	9713	13684	18603	19670	13244	6561	284	417	164778	7	149309	7	10%	Déb	133	152	405	3780	7794	11782	17890	17224	11577	5859	256	323	Territet	Emb	48	47	70	280	729	558	490	435	41				4177	25	5828	23	-28%	Déb	45	19	45	158	216	279	366	291	60				Château de Chillan	Emb	60	36	186	1166	2514	4239	5762	5894	3725	1590	46	110	61461	10	61576	10	0%	Déb	151	99	282	2142	4378	5578	7400	7451	5618	2742	120	172	Villeneuve	Emb	37	37	107	350	1411	2118	4814	5163	2771	971	50	21	34736	12	29440	12	18%	Déb	72	54	170	502	1300	1872	4456	4666	2543	1139	47	65	Le Bouveret	Emb	50	48	178	624	2130	5134	8422	9002	4585		41	55	60215	11	53455	11	13%	Déb	82	45	166	763	2348	5563	7847	8672	4354		48	58	St-Gingolph	Emb	5	9	45	212	799	1196	3095	3527	1731	1222	14	66	23626	14	18991	14	24%	Déb	2	10	31	112	803	1273	2849	3477	1761	1305	9	73	Evian	Emb	27502	28472	33798	30336	38327	38712	44943	47021	41143	42014	32700	27296	868094	2	817634	2	6%	Déb	26269	27910	34885	32075	36174	39626	45764	48451	41754	43106	31850	27966	Amphion	Emb														36	407	31	-100%	Déb													Thonon	Emb	11984	9711	14490	11737	14253	15742	19441	21204	15239	18098	15999	12069	356204	3	289042	4	23%	Déb	11831	9629	14062	11648	14339	15261	18772	20542	15064	17786	15678	11625	Margencel	Emb								11					46	35	262	34	-82%	Déb								18					Sciez	Emb								23		8			99	33	723	29	-86%	Déb								7					Excenevex	Emb								50					230	30	815	28	-72%	Déb								68					Yvoire	Emb	203	122	2156	6547	12549	18229	38797	50477	25815	11694	700	330	336703	5	262527	5	28%	Déb	212	149	1976	6552	13569	18739	38433	50505	26196	11681	768	304	Nernier	Emb						278	1209	1791	369				8294	19	6518	21	27%	Déb						301	1589	2111	646				Hermance	Emb				10	22	177	169	271	105	6			2033	27	7885	19	-74%	Déb				5	67	357	270	366	159	49			Belotte	Emb						5	30	96	13				495	29	344	32	44%	Déb					100	172	34	30	13				Meillerie	Emb														36		37		Déb													Tourronde	Emb														36		37		Déb													Chens	Emb	3737	2615	4624	3617	4170	4449	4638	4309	3913	5474	4759	3701	99022	9	87252	9	13%	Déb	3814	2525	4507	3628	4158	4619	4352	4307	3744	5317	4563	3482	Anières	Emb							14	8					82	34	83	36	-1%	Déb							35	25					Corsier	Emb							21	21					136	32	204	35	-33%	Déb							46	40					Total emb ou deb		87809	82202	114583	127195	183853	230529	344107	388814	255158	191662	108754	89075	2203741		1937856		13.72%																																																																																																																										
Nyon	Emb	4047	2695	6564	9521	15805	19914	31696	39090	20452	13292	5332	3795	349625	4	309027	3	13%																																																																																																																																																																																																																																																																																																																																																																																																																																																																																																																																																																																																																																																																																																																																																																																																																																																																																																																																																																																																																																																																																																																																																																																																																																													
	Déb	3959	2748	6908	9617	15620	20858	33092	39310	21665	14077	5489	4079						Rolle	Emb				77	151	523	2340	2580	1126	131			14426	15	10532	17	37%	Déb				90	155	644	2368	2874	1214	153			St-Prex	Emb				16	78	248	955	1166	434	69			5832	23	4259	25	37%	Déb				17	75	226	866	1166	454	62			Morges	Emb	67	34	24	177	416	1112	4597	5498	2240	393	15	2	28663	13	22402	13	28%	Déb	67	34	24	135	370	1022	4541	5426	2082	370	15	2	St-Sulpice	Emb						231	963	1222	394	61			5563	24	4121	26	35%	Déb						203	827	1181	412	69			Lausanne-Ouchy	Emb	38385	37732	49822	47198	57407	68997	103186	115776	80282	69450	47901	39987	1519774	1	1317207	1	15%	Déb	39862	38376	49301	45592	59914	68526	106171	118180	80553	68226	49087	39863	Pully	Emb	44	27	92	333	707	756	1522	1368	892	481	20	51	11806	18	10406	18	13%	Déb	27	17	47	278	537	625	1129	1147	1060	609	7	30	Lutry	Emb	36	6	71	350	833	950	1212	1186	1051	562	36	39	12147	17	12540	16	-3%	Déb	18	9	70	339	923	820	1033	963	966	620	33	21	Cully	Emb	23	20	79	370	782	1156	1700	1452	1273	817	32	49	13525	16	14189	15	-5%	Déb	14	10	61	282	760	1124	882	909	1065	612	21	32	Rivaz	Emb				50	139	202	454	404	357	114			3434	26	3040	27	13%	Déb				35	123	262	428	403	348	115			Vevey	Emb	203	133	492	2616	6269	8939	14991	15537	11125	6320	241	274	133941	8	115604	8	16%	Déb	153	124	513	2437	6610	10126	13876	15879	10632	5989	220	242	Clarens	Emb	71	20	113	245	513	690	674	523	394	338	37	66	7194	22	7030	20	2%	Déb	36	23	79	281	429	620	640	482	498	367	25	30	Montreux	Emb	247	179	574	4427	9713	13684	18603	19670	13244	6561	284	417	164778	7	149309	7	10%	Déb	133	152	405	3780	7794	11782	17890	17224	11577	5859	256	323	Territet	Emb	48	47	70	280	729	558	490	435	41				4177	25	5828	23	-28%	Déb	45	19	45	158	216	279	366	291	60				Château de Chillan	Emb	60	36	186	1166	2514	4239	5762	5894	3725	1590	46	110	61461	10	61576	10	0%	Déb	151	99	282	2142	4378	5578	7400	7451	5618	2742	120	172	Villeneuve	Emb	37	37	107	350	1411	2118	4814	5163	2771	971	50	21	34736	12	29440	12	18%	Déb	72	54	170	502	1300	1872	4456	4666	2543	1139	47	65	Le Bouveret	Emb	50	48	178	624	2130	5134	8422	9002	4585		41	55	60215	11	53455	11	13%	Déb	82	45	166	763	2348	5563	7847	8672	4354		48	58	St-Gingolph	Emb	5	9	45	212	799	1196	3095	3527	1731	1222	14	66	23626	14	18991	14	24%	Déb	2	10	31	112	803	1273	2849	3477	1761	1305	9	73	Evian	Emb	27502	28472	33798	30336	38327	38712	44943	47021	41143	42014	32700	27296	868094	2	817634	2	6%	Déb	26269	27910	34885	32075	36174	39626	45764	48451	41754	43106	31850	27966	Amphion	Emb														36	407	31	-100%	Déb													Thonon	Emb	11984	9711	14490	11737	14253	15742	19441	21204	15239	18098	15999	12069	356204	3	289042	4	23%	Déb	11831	9629	14062	11648	14339	15261	18772	20542	15064	17786	15678	11625	Margencel	Emb								11					46	35	262	34	-82%	Déb								18					Sciez	Emb								23		8			99	33	723	29	-86%	Déb								7					Excenevex	Emb								50					230	30	815	28	-72%	Déb								68					Yvoire	Emb	203	122	2156	6547	12549	18229	38797	50477	25815	11694	700	330	336703	5	262527	5	28%	Déb	212	149	1976	6552	13569	18739	38433	50505	26196	11681	768	304	Nernier	Emb						278	1209	1791	369				8294	19	6518	21	27%	Déb						301	1589	2111	646				Hermance	Emb				10	22	177	169	271	105	6			2033	27	7885	19	-74%	Déb				5	67	357	270	366	159	49			Belotte	Emb						5	30	96	13				495	29	344	32	44%	Déb					100	172	34	30	13				Meillerie	Emb														36		37		Déb													Tourronde	Emb														36		37		Déb													Chens	Emb	3737	2615	4624	3617	4170	4449	4638	4309	3913	5474	4759	3701	99022	9	87252	9	13%	Déb	3814	2525	4507	3628	4158	4619	4352	4307	3744	5317	4563	3482	Anières	Emb							14	8					82	34	83	36	-1%	Déb							35	25					Corsier	Emb							21	21					136	32	204	35	-33%	Déb							46	40					Total emb ou deb		87809	82202	114583	127195	183853	230529	344107	388814	255158	191662	108754	89075	2203741		1937856		13.72%																																																																																																																																																										
Rolle	Emb				77	151	523	2340	2580	1126	131			14426	15	10532	17	37%																																																																																																																																																																																																																																																																																																																																																																																																																																																																																																																																																																																																																																																																																																																																																																																																																																																																																																																																																																																																																																																																																																																																																																																																																																													
	Déb				90	155	644	2368	2874	1214	153								St-Prex	Emb				16	78	248	955	1166	434	69			5832	23	4259	25	37%	Déb				17	75	226	866	1166	454	62			Morges	Emb	67	34	24	177	416	1112	4597	5498	2240	393	15	2	28663	13	22402	13	28%	Déb	67	34	24	135	370	1022	4541	5426	2082	370	15	2	St-Sulpice	Emb						231	963	1222	394	61			5563	24	4121	26	35%	Déb						203	827	1181	412	69			Lausanne-Ouchy	Emb	38385	37732	49822	47198	57407	68997	103186	115776	80282	69450	47901	39987	1519774	1	1317207	1	15%	Déb	39862	38376	49301	45592	59914	68526	106171	118180	80553	68226	49087	39863	Pully	Emb	44	27	92	333	707	756	1522	1368	892	481	20	51	11806	18	10406	18	13%	Déb	27	17	47	278	537	625	1129	1147	1060	609	7	30	Lutry	Emb	36	6	71	350	833	950	1212	1186	1051	562	36	39	12147	17	12540	16	-3%	Déb	18	9	70	339	923	820	1033	963	966	620	33	21	Cully	Emb	23	20	79	370	782	1156	1700	1452	1273	817	32	49	13525	16	14189	15	-5%	Déb	14	10	61	282	760	1124	882	909	1065	612	21	32	Rivaz	Emb				50	139	202	454	404	357	114			3434	26	3040	27	13%	Déb				35	123	262	428	403	348	115			Vevey	Emb	203	133	492	2616	6269	8939	14991	15537	11125	6320	241	274	133941	8	115604	8	16%	Déb	153	124	513	2437	6610	10126	13876	15879	10632	5989	220	242	Clarens	Emb	71	20	113	245	513	690	674	523	394	338	37	66	7194	22	7030	20	2%	Déb	36	23	79	281	429	620	640	482	498	367	25	30	Montreux	Emb	247	179	574	4427	9713	13684	18603	19670	13244	6561	284	417	164778	7	149309	7	10%	Déb	133	152	405	3780	7794	11782	17890	17224	11577	5859	256	323	Territet	Emb	48	47	70	280	729	558	490	435	41				4177	25	5828	23	-28%	Déb	45	19	45	158	216	279	366	291	60				Château de Chillan	Emb	60	36	186	1166	2514	4239	5762	5894	3725	1590	46	110	61461	10	61576	10	0%	Déb	151	99	282	2142	4378	5578	7400	7451	5618	2742	120	172	Villeneuve	Emb	37	37	107	350	1411	2118	4814	5163	2771	971	50	21	34736	12	29440	12	18%	Déb	72	54	170	502	1300	1872	4456	4666	2543	1139	47	65	Le Bouveret	Emb	50	48	178	624	2130	5134	8422	9002	4585		41	55	60215	11	53455	11	13%	Déb	82	45	166	763	2348	5563	7847	8672	4354		48	58	St-Gingolph	Emb	5	9	45	212	799	1196	3095	3527	1731	1222	14	66	23626	14	18991	14	24%	Déb	2	10	31	112	803	1273	2849	3477	1761	1305	9	73	Evian	Emb	27502	28472	33798	30336	38327	38712	44943	47021	41143	42014	32700	27296	868094	2	817634	2	6%	Déb	26269	27910	34885	32075	36174	39626	45764	48451	41754	43106	31850	27966	Amphion	Emb														36	407	31	-100%	Déb													Thonon	Emb	11984	9711	14490	11737	14253	15742	19441	21204	15239	18098	15999	12069	356204	3	289042	4	23%	Déb	11831	9629	14062	11648	14339	15261	18772	20542	15064	17786	15678	11625	Margencel	Emb								11					46	35	262	34	-82%	Déb								18					Sciez	Emb								23		8			99	33	723	29	-86%	Déb								7					Excenevex	Emb								50					230	30	815	28	-72%	Déb								68					Yvoire	Emb	203	122	2156	6547	12549	18229	38797	50477	25815	11694	700	330	336703	5	262527	5	28%	Déb	212	149	1976	6552	13569	18739	38433	50505	26196	11681	768	304	Nernier	Emb						278	1209	1791	369				8294	19	6518	21	27%	Déb						301	1589	2111	646				Hermance	Emb				10	22	177	169	271	105	6			2033	27	7885	19	-74%	Déb				5	67	357	270	366	159	49			Belotte	Emb						5	30	96	13				495	29	344	32	44%	Déb					100	172	34	30	13				Meillerie	Emb														36		37		Déb													Tourronde	Emb														36		37		Déb													Chens	Emb	3737	2615	4624	3617	4170	4449	4638	4309	3913	5474	4759	3701	99022	9	87252	9	13%	Déb	3814	2525	4507	3628	4158	4619	4352	4307	3744	5317	4563	3482	Anières	Emb							14	8					82	34	83	36	-1%	Déb							35	25					Corsier	Emb							21	21					136	32	204	35	-33%	Déb							46	40					Total emb ou deb		87809	82202	114583	127195	183853	230529	344107	388814	255158	191662	108754	89075	2203741		1937856		13.72%																																																																																																																																																																																										
St-Prex	Emb				16	78	248	955	1166	434	69			5832	23	4259	25	37%																																																																																																																																																																																																																																																																																																																																																																																																																																																																																																																																																																																																																																																																																																																																																																																																																																																																																																																																																																																																																																																																																																																																																																																																																																													
	Déb				17	75	226	866	1166	454	62								Morges	Emb	67	34	24	177	416	1112	4597	5498	2240	393	15	2	28663	13	22402	13	28%	Déb	67	34	24	135	370	1022	4541	5426	2082	370	15	2	St-Sulpice	Emb						231	963	1222	394	61			5563	24	4121	26	35%	Déb						203	827	1181	412	69			Lausanne-Ouchy	Emb	38385	37732	49822	47198	57407	68997	103186	115776	80282	69450	47901	39987	1519774	1	1317207	1	15%	Déb	39862	38376	49301	45592	59914	68526	106171	118180	80553	68226	49087	39863	Pully	Emb	44	27	92	333	707	756	1522	1368	892	481	20	51	11806	18	10406	18	13%	Déb	27	17	47	278	537	625	1129	1147	1060	609	7	30	Lutry	Emb	36	6	71	350	833	950	1212	1186	1051	562	36	39	12147	17	12540	16	-3%	Déb	18	9	70	339	923	820	1033	963	966	620	33	21	Cully	Emb	23	20	79	370	782	1156	1700	1452	1273	817	32	49	13525	16	14189	15	-5%	Déb	14	10	61	282	760	1124	882	909	1065	612	21	32	Rivaz	Emb				50	139	202	454	404	357	114			3434	26	3040	27	13%	Déb				35	123	262	428	403	348	115			Vevey	Emb	203	133	492	2616	6269	8939	14991	15537	11125	6320	241	274	133941	8	115604	8	16%	Déb	153	124	513	2437	6610	10126	13876	15879	10632	5989	220	242	Clarens	Emb	71	20	113	245	513	690	674	523	394	338	37	66	7194	22	7030	20	2%	Déb	36	23	79	281	429	620	640	482	498	367	25	30	Montreux	Emb	247	179	574	4427	9713	13684	18603	19670	13244	6561	284	417	164778	7	149309	7	10%	Déb	133	152	405	3780	7794	11782	17890	17224	11577	5859	256	323	Territet	Emb	48	47	70	280	729	558	490	435	41				4177	25	5828	23	-28%	Déb	45	19	45	158	216	279	366	291	60				Château de Chillan	Emb	60	36	186	1166	2514	4239	5762	5894	3725	1590	46	110	61461	10	61576	10	0%	Déb	151	99	282	2142	4378	5578	7400	7451	5618	2742	120	172	Villeneuve	Emb	37	37	107	350	1411	2118	4814	5163	2771	971	50	21	34736	12	29440	12	18%	Déb	72	54	170	502	1300	1872	4456	4666	2543	1139	47	65	Le Bouveret	Emb	50	48	178	624	2130	5134	8422	9002	4585		41	55	60215	11	53455	11	13%	Déb	82	45	166	763	2348	5563	7847	8672	4354		48	58	St-Gingolph	Emb	5	9	45	212	799	1196	3095	3527	1731	1222	14	66	23626	14	18991	14	24%	Déb	2	10	31	112	803	1273	2849	3477	1761	1305	9	73	Evian	Emb	27502	28472	33798	30336	38327	38712	44943	47021	41143	42014	32700	27296	868094	2	817634	2	6%	Déb	26269	27910	34885	32075	36174	39626	45764	48451	41754	43106	31850	27966	Amphion	Emb														36	407	31	-100%	Déb													Thonon	Emb	11984	9711	14490	11737	14253	15742	19441	21204	15239	18098	15999	12069	356204	3	289042	4	23%	Déb	11831	9629	14062	11648	14339	15261	18772	20542	15064	17786	15678	11625	Margencel	Emb								11					46	35	262	34	-82%	Déb								18					Sciez	Emb								23		8			99	33	723	29	-86%	Déb								7					Excenevex	Emb								50					230	30	815	28	-72%	Déb								68					Yvoire	Emb	203	122	2156	6547	12549	18229	38797	50477	25815	11694	700	330	336703	5	262527	5	28%	Déb	212	149	1976	6552	13569	18739	38433	50505	26196	11681	768	304	Nernier	Emb						278	1209	1791	369				8294	19	6518	21	27%	Déb						301	1589	2111	646				Hermance	Emb				10	22	177	169	271	105	6			2033	27	7885	19	-74%	Déb				5	67	357	270	366	159	49			Belotte	Emb						5	30	96	13				495	29	344	32	44%	Déb					100	172	34	30	13				Meillerie	Emb														36		37		Déb													Tourronde	Emb														36		37		Déb													Chens	Emb	3737	2615	4624	3617	4170	4449	4638	4309	3913	5474	4759	3701	99022	9	87252	9	13%	Déb	3814	2525	4507	3628	4158	4619	4352	4307	3744	5317	4563	3482	Anières	Emb							14	8					82	34	83	36	-1%	Déb							35	25					Corsier	Emb							21	21					136	32	204	35	-33%	Déb							46	40					Total emb ou deb		87809	82202	114583	127195	183853	230529	344107	388814	255158	191662	108754	89075	2203741		1937856		13.72%																																																																																																																																																																																																																										
Morges	Emb	67	34	24	177	416	1112	4597	5498	2240	393	15	2	28663	13	22402	13	28%																																																																																																																																																																																																																																																																																																																																																																																																																																																																																																																																																																																																																																																																																																																																																																																																																																																																																																																																																																																																																																																																																																																																																																																																																																													
	Déb	67	34	24	135	370	1022	4541	5426	2082	370	15	2						St-Sulpice	Emb						231	963	1222	394	61			5563	24	4121	26	35%	Déb						203	827	1181	412	69			Lausanne-Ouchy	Emb	38385	37732	49822	47198	57407	68997	103186	115776	80282	69450	47901	39987	1519774	1	1317207	1	15%	Déb	39862	38376	49301	45592	59914	68526	106171	118180	80553	68226	49087	39863	Pully	Emb	44	27	92	333	707	756	1522	1368	892	481	20	51	11806	18	10406	18	13%	Déb	27	17	47	278	537	625	1129	1147	1060	609	7	30	Lutry	Emb	36	6	71	350	833	950	1212	1186	1051	562	36	39	12147	17	12540	16	-3%	Déb	18	9	70	339	923	820	1033	963	966	620	33	21	Cully	Emb	23	20	79	370	782	1156	1700	1452	1273	817	32	49	13525	16	14189	15	-5%	Déb	14	10	61	282	760	1124	882	909	1065	612	21	32	Rivaz	Emb				50	139	202	454	404	357	114			3434	26	3040	27	13%	Déb				35	123	262	428	403	348	115			Vevey	Emb	203	133	492	2616	6269	8939	14991	15537	11125	6320	241	274	133941	8	115604	8	16%	Déb	153	124	513	2437	6610	10126	13876	15879	10632	5989	220	242	Clarens	Emb	71	20	113	245	513	690	674	523	394	338	37	66	7194	22	7030	20	2%	Déb	36	23	79	281	429	620	640	482	498	367	25	30	Montreux	Emb	247	179	574	4427	9713	13684	18603	19670	13244	6561	284	417	164778	7	149309	7	10%	Déb	133	152	405	3780	7794	11782	17890	17224	11577	5859	256	323	Territet	Emb	48	47	70	280	729	558	490	435	41				4177	25	5828	23	-28%	Déb	45	19	45	158	216	279	366	291	60				Château de Chillan	Emb	60	36	186	1166	2514	4239	5762	5894	3725	1590	46	110	61461	10	61576	10	0%	Déb	151	99	282	2142	4378	5578	7400	7451	5618	2742	120	172	Villeneuve	Emb	37	37	107	350	1411	2118	4814	5163	2771	971	50	21	34736	12	29440	12	18%	Déb	72	54	170	502	1300	1872	4456	4666	2543	1139	47	65	Le Bouveret	Emb	50	48	178	624	2130	5134	8422	9002	4585		41	55	60215	11	53455	11	13%	Déb	82	45	166	763	2348	5563	7847	8672	4354		48	58	St-Gingolph	Emb	5	9	45	212	799	1196	3095	3527	1731	1222	14	66	23626	14	18991	14	24%	Déb	2	10	31	112	803	1273	2849	3477	1761	1305	9	73	Evian	Emb	27502	28472	33798	30336	38327	38712	44943	47021	41143	42014	32700	27296	868094	2	817634	2	6%	Déb	26269	27910	34885	32075	36174	39626	45764	48451	41754	43106	31850	27966	Amphion	Emb														36	407	31	-100%	Déb													Thonon	Emb	11984	9711	14490	11737	14253	15742	19441	21204	15239	18098	15999	12069	356204	3	289042	4	23%	Déb	11831	9629	14062	11648	14339	15261	18772	20542	15064	17786	15678	11625	Margencel	Emb								11					46	35	262	34	-82%	Déb								18					Sciez	Emb								23		8			99	33	723	29	-86%	Déb								7					Excenevex	Emb								50					230	30	815	28	-72%	Déb								68					Yvoire	Emb	203	122	2156	6547	12549	18229	38797	50477	25815	11694	700	330	336703	5	262527	5	28%	Déb	212	149	1976	6552	13569	18739	38433	50505	26196	11681	768	304	Nernier	Emb						278	1209	1791	369				8294	19	6518	21	27%	Déb						301	1589	2111	646				Hermance	Emb				10	22	177	169	271	105	6			2033	27	7885	19	-74%	Déb				5	67	357	270	366	159	49			Belotte	Emb						5	30	96	13				495	29	344	32	44%	Déb					100	172	34	30	13				Meillerie	Emb														36		37		Déb													Tourronde	Emb														36		37		Déb													Chens	Emb	3737	2615	4624	3617	4170	4449	4638	4309	3913	5474	4759	3701	99022	9	87252	9	13%	Déb	3814	2525	4507	3628	4158	4619	4352	4307	3744	5317	4563	3482	Anières	Emb							14	8					82	34	83	36	-1%	Déb							35	25					Corsier	Emb							21	21					136	32	204	35	-33%	Déb							46	40					Total emb ou deb		87809	82202	114583	127195	183853	230529	344107	388814	255158	191662	108754	89075	2203741		1937856		13.72%																																																																																																																																																																																																																																																										
St-Sulpice	Emb						231	963	1222	394	61			5563	24	4121	26	35%																																																																																																																																																																																																																																																																																																																																																																																																																																																																																																																																																																																																																																																																																																																																																																																																																																																																																																																																																																																																																																																																																																																																																																																																																																													
	Déb						203	827	1181	412	69								Lausanne-Ouchy	Emb	38385	37732	49822	47198	57407	68997	103186	115776	80282	69450	47901	39987	1519774	1	1317207	1	15%	Déb	39862	38376	49301	45592	59914	68526	106171	118180	80553	68226	49087	39863	Pully	Emb	44	27	92	333	707	756	1522	1368	892	481	20	51	11806	18	10406	18	13%	Déb	27	17	47	278	537	625	1129	1147	1060	609	7	30	Lutry	Emb	36	6	71	350	833	950	1212	1186	1051	562	36	39	12147	17	12540	16	-3%	Déb	18	9	70	339	923	820	1033	963	966	620	33	21	Cully	Emb	23	20	79	370	782	1156	1700	1452	1273	817	32	49	13525	16	14189	15	-5%	Déb	14	10	61	282	760	1124	882	909	1065	612	21	32	Rivaz	Emb				50	139	202	454	404	357	114			3434	26	3040	27	13%	Déb				35	123	262	428	403	348	115			Vevey	Emb	203	133	492	2616	6269	8939	14991	15537	11125	6320	241	274	133941	8	115604	8	16%	Déb	153	124	513	2437	6610	10126	13876	15879	10632	5989	220	242	Clarens	Emb	71	20	113	245	513	690	674	523	394	338	37	66	7194	22	7030	20	2%	Déb	36	23	79	281	429	620	640	482	498	367	25	30	Montreux	Emb	247	179	574	4427	9713	13684	18603	19670	13244	6561	284	417	164778	7	149309	7	10%	Déb	133	152	405	3780	7794	11782	17890	17224	11577	5859	256	323	Territet	Emb	48	47	70	280	729	558	490	435	41				4177	25	5828	23	-28%	Déb	45	19	45	158	216	279	366	291	60				Château de Chillan	Emb	60	36	186	1166	2514	4239	5762	5894	3725	1590	46	110	61461	10	61576	10	0%	Déb	151	99	282	2142	4378	5578	7400	7451	5618	2742	120	172	Villeneuve	Emb	37	37	107	350	1411	2118	4814	5163	2771	971	50	21	34736	12	29440	12	18%	Déb	72	54	170	502	1300	1872	4456	4666	2543	1139	47	65	Le Bouveret	Emb	50	48	178	624	2130	5134	8422	9002	4585		41	55	60215	11	53455	11	13%	Déb	82	45	166	763	2348	5563	7847	8672	4354		48	58	St-Gingolph	Emb	5	9	45	212	799	1196	3095	3527	1731	1222	14	66	23626	14	18991	14	24%	Déb	2	10	31	112	803	1273	2849	3477	1761	1305	9	73	Evian	Emb	27502	28472	33798	30336	38327	38712	44943	47021	41143	42014	32700	27296	868094	2	817634	2	6%	Déb	26269	27910	34885	32075	36174	39626	45764	48451	41754	43106	31850	27966	Amphion	Emb														36	407	31	-100%	Déb													Thonon	Emb	11984	9711	14490	11737	14253	15742	19441	21204	15239	18098	15999	12069	356204	3	289042	4	23%	Déb	11831	9629	14062	11648	14339	15261	18772	20542	15064	17786	15678	11625	Margencel	Emb								11					46	35	262	34	-82%	Déb								18					Sciez	Emb								23		8			99	33	723	29	-86%	Déb								7					Excenevex	Emb								50					230	30	815	28	-72%	Déb								68					Yvoire	Emb	203	122	2156	6547	12549	18229	38797	50477	25815	11694	700	330	336703	5	262527	5	28%	Déb	212	149	1976	6552	13569	18739	38433	50505	26196	11681	768	304	Nernier	Emb						278	1209	1791	369				8294	19	6518	21	27%	Déb						301	1589	2111	646				Hermance	Emb				10	22	177	169	271	105	6			2033	27	7885	19	-74%	Déb				5	67	357	270	366	159	49			Belotte	Emb						5	30	96	13				495	29	344	32	44%	Déb					100	172	34	30	13				Meillerie	Emb														36		37		Déb													Tourronde	Emb														36		37		Déb													Chens	Emb	3737	2615	4624	3617	4170	4449	4638	4309	3913	5474	4759	3701	99022	9	87252	9	13%	Déb	3814	2525	4507	3628	4158	4619	4352	4307	3744	5317	4563	3482	Anières	Emb							14	8					82	34	83	36	-1%	Déb							35	25					Corsier	Emb							21	21					136	32	204	35	-33%	Déb							46	40					Total emb ou deb		87809	82202	114583	127195	183853	230529	344107	388814	255158	191662	108754	89075	2203741		1937856		13.72%																																																																																																																																																																																																																																																																																										
Lausanne-Ouchy	Emb	38385	37732	49822	47198	57407	68997	103186	115776	80282	69450	47901	39987	1519774	1	1317207	1	15%																																																																																																																																																																																																																																																																																																																																																																																																																																																																																																																																																																																																																																																																																																																																																																																																																																																																																																																																																																																																																																																																																																																																																																																																																																													
	Déb	39862	38376	49301	45592	59914	68526	106171	118180	80553	68226	49087	39863						Pully	Emb	44	27	92	333	707	756	1522	1368	892	481	20	51	11806	18	10406	18	13%	Déb	27	17	47	278	537	625	1129	1147	1060	609	7	30	Lutry	Emb	36	6	71	350	833	950	1212	1186	1051	562	36	39	12147	17	12540	16	-3%	Déb	18	9	70	339	923	820	1033	963	966	620	33	21	Cully	Emb	23	20	79	370	782	1156	1700	1452	1273	817	32	49	13525	16	14189	15	-5%	Déb	14	10	61	282	760	1124	882	909	1065	612	21	32	Rivaz	Emb				50	139	202	454	404	357	114			3434	26	3040	27	13%	Déb				35	123	262	428	403	348	115			Vevey	Emb	203	133	492	2616	6269	8939	14991	15537	11125	6320	241	274	133941	8	115604	8	16%	Déb	153	124	513	2437	6610	10126	13876	15879	10632	5989	220	242	Clarens	Emb	71	20	113	245	513	690	674	523	394	338	37	66	7194	22	7030	20	2%	Déb	36	23	79	281	429	620	640	482	498	367	25	30	Montreux	Emb	247	179	574	4427	9713	13684	18603	19670	13244	6561	284	417	164778	7	149309	7	10%	Déb	133	152	405	3780	7794	11782	17890	17224	11577	5859	256	323	Territet	Emb	48	47	70	280	729	558	490	435	41				4177	25	5828	23	-28%	Déb	45	19	45	158	216	279	366	291	60				Château de Chillan	Emb	60	36	186	1166	2514	4239	5762	5894	3725	1590	46	110	61461	10	61576	10	0%	Déb	151	99	282	2142	4378	5578	7400	7451	5618	2742	120	172	Villeneuve	Emb	37	37	107	350	1411	2118	4814	5163	2771	971	50	21	34736	12	29440	12	18%	Déb	72	54	170	502	1300	1872	4456	4666	2543	1139	47	65	Le Bouveret	Emb	50	48	178	624	2130	5134	8422	9002	4585		41	55	60215	11	53455	11	13%	Déb	82	45	166	763	2348	5563	7847	8672	4354		48	58	St-Gingolph	Emb	5	9	45	212	799	1196	3095	3527	1731	1222	14	66	23626	14	18991	14	24%	Déb	2	10	31	112	803	1273	2849	3477	1761	1305	9	73	Evian	Emb	27502	28472	33798	30336	38327	38712	44943	47021	41143	42014	32700	27296	868094	2	817634	2	6%	Déb	26269	27910	34885	32075	36174	39626	45764	48451	41754	43106	31850	27966	Amphion	Emb														36	407	31	-100%	Déb													Thonon	Emb	11984	9711	14490	11737	14253	15742	19441	21204	15239	18098	15999	12069	356204	3	289042	4	23%	Déb	11831	9629	14062	11648	14339	15261	18772	20542	15064	17786	15678	11625	Margencel	Emb								11					46	35	262	34	-82%	Déb								18					Sciez	Emb								23		8			99	33	723	29	-86%	Déb								7					Excenevex	Emb								50					230	30	815	28	-72%	Déb								68					Yvoire	Emb	203	122	2156	6547	12549	18229	38797	50477	25815	11694	700	330	336703	5	262527	5	28%	Déb	212	149	1976	6552	13569	18739	38433	50505	26196	11681	768	304	Nernier	Emb						278	1209	1791	369				8294	19	6518	21	27%	Déb						301	1589	2111	646				Hermance	Emb				10	22	177	169	271	105	6			2033	27	7885	19	-74%	Déb				5	67	357	270	366	159	49			Belotte	Emb						5	30	96	13				495	29	344	32	44%	Déb					100	172	34	30	13				Meillerie	Emb														36		37		Déb													Tourronde	Emb														36		37		Déb													Chens	Emb	3737	2615	4624	3617	4170	4449	4638	4309	3913	5474	4759	3701	99022	9	87252	9	13%	Déb	3814	2525	4507	3628	4158	4619	4352	4307	3744	5317	4563	3482	Anières	Emb							14	8					82	34	83	36	-1%	Déb							35	25					Corsier	Emb							21	21					136	32	204	35	-33%	Déb							46	40					Total emb ou deb		87809	82202	114583	127195	183853	230529	344107	388814	255158	191662	108754	89075	2203741		1937856		13.72%																																																																																																																																																																																																																																																																																																																										
Pully	Emb	44	27	92	333	707	756	1522	1368	892	481	20	51	11806	18	10406	18	13%																																																																																																																																																																																																																																																																																																																																																																																																																																																																																																																																																																																																																																																																																																																																																																																																																																																																																																																																																																																																																																																																																																																																																																																																																																													
	Déb	27	17	47	278	537	625	1129	1147	1060	609	7	30						Lutry	Emb	36	6	71	350	833	950	1212	1186	1051	562	36	39	12147	17	12540	16	-3%	Déb	18	9	70	339	923	820	1033	963	966	620	33	21	Cully	Emb	23	20	79	370	782	1156	1700	1452	1273	817	32	49	13525	16	14189	15	-5%	Déb	14	10	61	282	760	1124	882	909	1065	612	21	32	Rivaz	Emb				50	139	202	454	404	357	114			3434	26	3040	27	13%	Déb				35	123	262	428	403	348	115			Vevey	Emb	203	133	492	2616	6269	8939	14991	15537	11125	6320	241	274	133941	8	115604	8	16%	Déb	153	124	513	2437	6610	10126	13876	15879	10632	5989	220	242	Clarens	Emb	71	20	113	245	513	690	674	523	394	338	37	66	7194	22	7030	20	2%	Déb	36	23	79	281	429	620	640	482	498	367	25	30	Montreux	Emb	247	179	574	4427	9713	13684	18603	19670	13244	6561	284	417	164778	7	149309	7	10%	Déb	133	152	405	3780	7794	11782	17890	17224	11577	5859	256	323	Territet	Emb	48	47	70	280	729	558	490	435	41				4177	25	5828	23	-28%	Déb	45	19	45	158	216	279	366	291	60				Château de Chillan	Emb	60	36	186	1166	2514	4239	5762	5894	3725	1590	46	110	61461	10	61576	10	0%	Déb	151	99	282	2142	4378	5578	7400	7451	5618	2742	120	172	Villeneuve	Emb	37	37	107	350	1411	2118	4814	5163	2771	971	50	21	34736	12	29440	12	18%	Déb	72	54	170	502	1300	1872	4456	4666	2543	1139	47	65	Le Bouveret	Emb	50	48	178	624	2130	5134	8422	9002	4585		41	55	60215	11	53455	11	13%	Déb	82	45	166	763	2348	5563	7847	8672	4354		48	58	St-Gingolph	Emb	5	9	45	212	799	1196	3095	3527	1731	1222	14	66	23626	14	18991	14	24%	Déb	2	10	31	112	803	1273	2849	3477	1761	1305	9	73	Evian	Emb	27502	28472	33798	30336	38327	38712	44943	47021	41143	42014	32700	27296	868094	2	817634	2	6%	Déb	26269	27910	34885	32075	36174	39626	45764	48451	41754	43106	31850	27966	Amphion	Emb														36	407	31	-100%	Déb													Thonon	Emb	11984	9711	14490	11737	14253	15742	19441	21204	15239	18098	15999	12069	356204	3	289042	4	23%	Déb	11831	9629	14062	11648	14339	15261	18772	20542	15064	17786	15678	11625	Margencel	Emb								11					46	35	262	34	-82%	Déb								18					Sciez	Emb								23		8			99	33	723	29	-86%	Déb								7					Excenevex	Emb								50					230	30	815	28	-72%	Déb								68					Yvoire	Emb	203	122	2156	6547	12549	18229	38797	50477	25815	11694	700	330	336703	5	262527	5	28%	Déb	212	149	1976	6552	13569	18739	38433	50505	26196	11681	768	304	Nernier	Emb						278	1209	1791	369				8294	19	6518	21	27%	Déb						301	1589	2111	646				Hermance	Emb				10	22	177	169	271	105	6			2033	27	7885	19	-74%	Déb				5	67	357	270	366	159	49			Belotte	Emb						5	30	96	13				495	29	344	32	44%	Déb					100	172	34	30	13				Meillerie	Emb														36		37		Déb													Tourronde	Emb														36		37		Déb													Chens	Emb	3737	2615	4624	3617	4170	4449	4638	4309	3913	5474	4759	3701	99022	9	87252	9	13%	Déb	3814	2525	4507	3628	4158	4619	4352	4307	3744	5317	4563	3482	Anières	Emb							14	8					82	34	83	36	-1%	Déb							35	25					Corsier	Emb							21	21					136	32	204	35	-33%	Déb							46	40					Total emb ou deb		87809	82202	114583	127195	183853	230529	344107	388814	255158	191662	108754	89075	2203741		1937856		13.72%																																																																																																																																																																																																																																																																																																																																																										
Lutry	Emb	36	6	71	350	833	950	1212	1186	1051	562	36	39	12147	17	12540	16	-3%																																																																																																																																																																																																																																																																																																																																																																																																																																																																																																																																																																																																																																																																																																																																																																																																																																																																																																																																																																																																																																																																																																																																																																																																																																													
	Déb	18	9	70	339	923	820	1033	963	966	620	33	21						Cully	Emb	23	20	79	370	782	1156	1700	1452	1273	817	32	49	13525	16	14189	15	-5%	Déb	14	10	61	282	760	1124	882	909	1065	612	21	32	Rivaz	Emb				50	139	202	454	404	357	114			3434	26	3040	27	13%	Déb				35	123	262	428	403	348	115			Vevey	Emb	203	133	492	2616	6269	8939	14991	15537	11125	6320	241	274	133941	8	115604	8	16%	Déb	153	124	513	2437	6610	10126	13876	15879	10632	5989	220	242	Clarens	Emb	71	20	113	245	513	690	674	523	394	338	37	66	7194	22	7030	20	2%	Déb	36	23	79	281	429	620	640	482	498	367	25	30	Montreux	Emb	247	179	574	4427	9713	13684	18603	19670	13244	6561	284	417	164778	7	149309	7	10%	Déb	133	152	405	3780	7794	11782	17890	17224	11577	5859	256	323	Territet	Emb	48	47	70	280	729	558	490	435	41				4177	25	5828	23	-28%	Déb	45	19	45	158	216	279	366	291	60				Château de Chillan	Emb	60	36	186	1166	2514	4239	5762	5894	3725	1590	46	110	61461	10	61576	10	0%	Déb	151	99	282	2142	4378	5578	7400	7451	5618	2742	120	172	Villeneuve	Emb	37	37	107	350	1411	2118	4814	5163	2771	971	50	21	34736	12	29440	12	18%	Déb	72	54	170	502	1300	1872	4456	4666	2543	1139	47	65	Le Bouveret	Emb	50	48	178	624	2130	5134	8422	9002	4585		41	55	60215	11	53455	11	13%	Déb	82	45	166	763	2348	5563	7847	8672	4354		48	58	St-Gingolph	Emb	5	9	45	212	799	1196	3095	3527	1731	1222	14	66	23626	14	18991	14	24%	Déb	2	10	31	112	803	1273	2849	3477	1761	1305	9	73	Evian	Emb	27502	28472	33798	30336	38327	38712	44943	47021	41143	42014	32700	27296	868094	2	817634	2	6%	Déb	26269	27910	34885	32075	36174	39626	45764	48451	41754	43106	31850	27966	Amphion	Emb														36	407	31	-100%	Déb													Thonon	Emb	11984	9711	14490	11737	14253	15742	19441	21204	15239	18098	15999	12069	356204	3	289042	4	23%	Déb	11831	9629	14062	11648	14339	15261	18772	20542	15064	17786	15678	11625	Margencel	Emb								11					46	35	262	34	-82%	Déb								18					Sciez	Emb								23		8			99	33	723	29	-86%	Déb								7					Excenevex	Emb								50					230	30	815	28	-72%	Déb								68					Yvoire	Emb	203	122	2156	6547	12549	18229	38797	50477	25815	11694	700	330	336703	5	262527	5	28%	Déb	212	149	1976	6552	13569	18739	38433	50505	26196	11681	768	304	Nernier	Emb						278	1209	1791	369				8294	19	6518	21	27%	Déb						301	1589	2111	646				Hermance	Emb				10	22	177	169	271	105	6			2033	27	7885	19	-74%	Déb				5	67	357	270	366	159	49			Belotte	Emb						5	30	96	13				495	29	344	32	44%	Déb					100	172	34	30	13				Meillerie	Emb														36		37		Déb													Tourronde	Emb														36		37		Déb													Chens	Emb	3737	2615	4624	3617	4170	4449	4638	4309	3913	5474	4759	3701	99022	9	87252	9	13%	Déb	3814	2525	4507	3628	4158	4619	4352	4307	3744	5317	4563	3482	Anières	Emb							14	8					82	34	83	36	-1%	Déb							35	25					Corsier	Emb							21	21					136	32	204	35	-33%	Déb							46	40					Total emb ou deb		87809	82202	114583	127195	183853	230529	344107	388814	255158	191662	108754	89075	2203741		1937856		13.72%																																																																																																																																																																																																																																																																																																																																																																																										
Cully	Emb	23	20	79	370	782	1156	1700	1452	1273	817	32	49	13525	16	14189	15	-5%																																																																																																																																																																																																																																																																																																																																																																																																																																																																																																																																																																																																																																																																																																																																																																																																																																																																																																																																																																																																																																																																																																																																																																																																																																													
	Déb	14	10	61	282	760	1124	882	909	1065	612	21	32						Rivaz	Emb				50	139	202	454	404	357	114			3434	26	3040	27	13%	Déb				35	123	262	428	403	348	115			Vevey	Emb	203	133	492	2616	6269	8939	14991	15537	11125	6320	241	274	133941	8	115604	8	16%	Déb	153	124	513	2437	6610	10126	13876	15879	10632	5989	220	242	Clarens	Emb	71	20	113	245	513	690	674	523	394	338	37	66	7194	22	7030	20	2%	Déb	36	23	79	281	429	620	640	482	498	367	25	30	Montreux	Emb	247	179	574	4427	9713	13684	18603	19670	13244	6561	284	417	164778	7	149309	7	10%	Déb	133	152	405	3780	7794	11782	17890	17224	11577	5859	256	323	Territet	Emb	48	47	70	280	729	558	490	435	41				4177	25	5828	23	-28%	Déb	45	19	45	158	216	279	366	291	60				Château de Chillan	Emb	60	36	186	1166	2514	4239	5762	5894	3725	1590	46	110	61461	10	61576	10	0%	Déb	151	99	282	2142	4378	5578	7400	7451	5618	2742	120	172	Villeneuve	Emb	37	37	107	350	1411	2118	4814	5163	2771	971	50	21	34736	12	29440	12	18%	Déb	72	54	170	502	1300	1872	4456	4666	2543	1139	47	65	Le Bouveret	Emb	50	48	178	624	2130	5134	8422	9002	4585		41	55	60215	11	53455	11	13%	Déb	82	45	166	763	2348	5563	7847	8672	4354		48	58	St-Gingolph	Emb	5	9	45	212	799	1196	3095	3527	1731	1222	14	66	23626	14	18991	14	24%	Déb	2	10	31	112	803	1273	2849	3477	1761	1305	9	73	Evian	Emb	27502	28472	33798	30336	38327	38712	44943	47021	41143	42014	32700	27296	868094	2	817634	2	6%	Déb	26269	27910	34885	32075	36174	39626	45764	48451	41754	43106	31850	27966	Amphion	Emb														36	407	31	-100%	Déb													Thonon	Emb	11984	9711	14490	11737	14253	15742	19441	21204	15239	18098	15999	12069	356204	3	289042	4	23%	Déb	11831	9629	14062	11648	14339	15261	18772	20542	15064	17786	15678	11625	Margencel	Emb								11					46	35	262	34	-82%	Déb								18					Sciez	Emb								23		8			99	33	723	29	-86%	Déb								7					Excenevex	Emb								50					230	30	815	28	-72%	Déb								68					Yvoire	Emb	203	122	2156	6547	12549	18229	38797	50477	25815	11694	700	330	336703	5	262527	5	28%	Déb	212	149	1976	6552	13569	18739	38433	50505	26196	11681	768	304	Nernier	Emb						278	1209	1791	369				8294	19	6518	21	27%	Déb						301	1589	2111	646				Hermance	Emb				10	22	177	169	271	105	6			2033	27	7885	19	-74%	Déb				5	67	357	270	366	159	49			Belotte	Emb						5	30	96	13				495	29	344	32	44%	Déb					100	172	34	30	13				Meillerie	Emb														36		37		Déb													Tourronde	Emb														36		37		Déb													Chens	Emb	3737	2615	4624	3617	4170	4449	4638	4309	3913	5474	4759	3701	99022	9	87252	9	13%	Déb	3814	2525	4507	3628	4158	4619	4352	4307	3744	5317	4563	3482	Anières	Emb							14	8					82	34	83	36	-1%	Déb							35	25					Corsier	Emb							21	21					136	32	204	35	-33%	Déb							46	40					Total emb ou deb		87809	82202	114583	127195	183853	230529	344107	388814	255158	191662	108754	89075	2203741		1937856		13.72%																																																																																																																																																																																																																																																																																																																																																																																																																										
Rivaz	Emb				50	139	202	454	404	357	114			3434	26	3040	27	13%																																																																																																																																																																																																																																																																																																																																																																																																																																																																																																																																																																																																																																																																																																																																																																																																																																																																																																																																																																																																																																																																																																																																																																																																																																													
	Déb				35	123	262	428	403	348	115								Vevey	Emb	203	133	492	2616	6269	8939	14991	15537	11125	6320	241	274	133941	8	115604	8	16%	Déb	153	124	513	2437	6610	10126	13876	15879	10632	5989	220	242	Clarens	Emb	71	20	113	245	513	690	674	523	394	338	37	66	7194	22	7030	20	2%	Déb	36	23	79	281	429	620	640	482	498	367	25	30	Montreux	Emb	247	179	574	4427	9713	13684	18603	19670	13244	6561	284	417	164778	7	149309	7	10%	Déb	133	152	405	3780	7794	11782	17890	17224	11577	5859	256	323	Territet	Emb	48	47	70	280	729	558	490	435	41				4177	25	5828	23	-28%	Déb	45	19	45	158	216	279	366	291	60				Château de Chillan	Emb	60	36	186	1166	2514	4239	5762	5894	3725	1590	46	110	61461	10	61576	10	0%	Déb	151	99	282	2142	4378	5578	7400	7451	5618	2742	120	172	Villeneuve	Emb	37	37	107	350	1411	2118	4814	5163	2771	971	50	21	34736	12	29440	12	18%	Déb	72	54	170	502	1300	1872	4456	4666	2543	1139	47	65	Le Bouveret	Emb	50	48	178	624	2130	5134	8422	9002	4585		41	55	60215	11	53455	11	13%	Déb	82	45	166	763	2348	5563	7847	8672	4354		48	58	St-Gingolph	Emb	5	9	45	212	799	1196	3095	3527	1731	1222	14	66	23626	14	18991	14	24%	Déb	2	10	31	112	803	1273	2849	3477	1761	1305	9	73	Evian	Emb	27502	28472	33798	30336	38327	38712	44943	47021	41143	42014	32700	27296	868094	2	817634	2	6%	Déb	26269	27910	34885	32075	36174	39626	45764	48451	41754	43106	31850	27966	Amphion	Emb														36	407	31	-100%	Déb													Thonon	Emb	11984	9711	14490	11737	14253	15742	19441	21204	15239	18098	15999	12069	356204	3	289042	4	23%	Déb	11831	9629	14062	11648	14339	15261	18772	20542	15064	17786	15678	11625	Margencel	Emb								11					46	35	262	34	-82%	Déb								18					Sciez	Emb								23		8			99	33	723	29	-86%	Déb								7					Excenevex	Emb								50					230	30	815	28	-72%	Déb								68					Yvoire	Emb	203	122	2156	6547	12549	18229	38797	50477	25815	11694	700	330	336703	5	262527	5	28%	Déb	212	149	1976	6552	13569	18739	38433	50505	26196	11681	768	304	Nernier	Emb						278	1209	1791	369				8294	19	6518	21	27%	Déb						301	1589	2111	646				Hermance	Emb				10	22	177	169	271	105	6			2033	27	7885	19	-74%	Déb				5	67	357	270	366	159	49			Belotte	Emb						5	30	96	13				495	29	344	32	44%	Déb					100	172	34	30	13				Meillerie	Emb														36		37		Déb													Tourronde	Emb														36		37		Déb													Chens	Emb	3737	2615	4624	3617	4170	4449	4638	4309	3913	5474	4759	3701	99022	9	87252	9	13%	Déb	3814	2525	4507	3628	4158	4619	4352	4307	3744	5317	4563	3482	Anières	Emb							14	8					82	34	83	36	-1%	Déb							35	25					Corsier	Emb							21	21					136	32	204	35	-33%	Déb							46	40					Total emb ou deb		87809	82202	114583	127195	183853	230529	344107	388814	255158	191662	108754	89075	2203741		1937856		13.72%																																																																																																																																																																																																																																																																																																																																																																																																																																																										
Vevey	Emb	203	133	492	2616	6269	8939	14991	15537	11125	6320	241	274	133941	8	115604	8	16%																																																																																																																																																																																																																																																																																																																																																																																																																																																																																																																																																																																																																																																																																																																																																																																																																																																																																																																																																																																																																																																																																																																																																																																																																																													
	Déb	153	124	513	2437	6610	10126	13876	15879	10632	5989	220	242						Clarens	Emb	71	20	113	245	513	690	674	523	394	338	37	66	7194	22	7030	20	2%	Déb	36	23	79	281	429	620	640	482	498	367	25	30	Montreux	Emb	247	179	574	4427	9713	13684	18603	19670	13244	6561	284	417	164778	7	149309	7	10%	Déb	133	152	405	3780	7794	11782	17890	17224	11577	5859	256	323	Territet	Emb	48	47	70	280	729	558	490	435	41				4177	25	5828	23	-28%	Déb	45	19	45	158	216	279	366	291	60				Château de Chillan	Emb	60	36	186	1166	2514	4239	5762	5894	3725	1590	46	110	61461	10	61576	10	0%	Déb	151	99	282	2142	4378	5578	7400	7451	5618	2742	120	172	Villeneuve	Emb	37	37	107	350	1411	2118	4814	5163	2771	971	50	21	34736	12	29440	12	18%	Déb	72	54	170	502	1300	1872	4456	4666	2543	1139	47	65	Le Bouveret	Emb	50	48	178	624	2130	5134	8422	9002	4585		41	55	60215	11	53455	11	13%	Déb	82	45	166	763	2348	5563	7847	8672	4354		48	58	St-Gingolph	Emb	5	9	45	212	799	1196	3095	3527	1731	1222	14	66	23626	14	18991	14	24%	Déb	2	10	31	112	803	1273	2849	3477	1761	1305	9	73	Evian	Emb	27502	28472	33798	30336	38327	38712	44943	47021	41143	42014	32700	27296	868094	2	817634	2	6%	Déb	26269	27910	34885	32075	36174	39626	45764	48451	41754	43106	31850	27966	Amphion	Emb														36	407	31	-100%	Déb													Thonon	Emb	11984	9711	14490	11737	14253	15742	19441	21204	15239	18098	15999	12069	356204	3	289042	4	23%	Déb	11831	9629	14062	11648	14339	15261	18772	20542	15064	17786	15678	11625	Margencel	Emb								11					46	35	262	34	-82%	Déb								18					Sciez	Emb								23		8			99	33	723	29	-86%	Déb								7					Excenevex	Emb								50					230	30	815	28	-72%	Déb								68					Yvoire	Emb	203	122	2156	6547	12549	18229	38797	50477	25815	11694	700	330	336703	5	262527	5	28%	Déb	212	149	1976	6552	13569	18739	38433	50505	26196	11681	768	304	Nernier	Emb						278	1209	1791	369				8294	19	6518	21	27%	Déb						301	1589	2111	646				Hermance	Emb				10	22	177	169	271	105	6			2033	27	7885	19	-74%	Déb				5	67	357	270	366	159	49			Belotte	Emb						5	30	96	13				495	29	344	32	44%	Déb					100	172	34	30	13				Meillerie	Emb														36		37		Déb													Tourronde	Emb														36		37		Déb													Chens	Emb	3737	2615	4624	3617	4170	4449	4638	4309	3913	5474	4759	3701	99022	9	87252	9	13%	Déb	3814	2525	4507	3628	4158	4619	4352	4307	3744	5317	4563	3482	Anières	Emb							14	8					82	34	83	36	-1%	Déb							35	25					Corsier	Emb							21	21					136	32	204	35	-33%	Déb							46	40					Total emb ou deb		87809	82202	114583	127195	183853	230529	344107	388814	255158	191662	108754	89075	2203741		1937856		13.72%																																																																																																																																																																																																																																																																																																																																																																																																																																																																																										
Clarens	Emb	71	20	113	245	513	690	674	523	394	338	37	66	7194	22	7030	20	2%																																																																																																																																																																																																																																																																																																																																																																																																																																																																																																																																																																																																																																																																																																																																																																																																																																																																																																																																																																																																																																																																																																																																																																																																																																													
	Déb	36	23	79	281	429	620	640	482	498	367	25	30						Montreux	Emb	247	179	574	4427	9713	13684	18603	19670	13244	6561	284	417	164778	7	149309	7	10%	Déb	133	152	405	3780	7794	11782	17890	17224	11577	5859	256	323	Territet	Emb	48	47	70	280	729	558	490	435	41				4177	25	5828	23	-28%	Déb	45	19	45	158	216	279	366	291	60				Château de Chillan	Emb	60	36	186	1166	2514	4239	5762	5894	3725	1590	46	110	61461	10	61576	10	0%	Déb	151	99	282	2142	4378	5578	7400	7451	5618	2742	120	172	Villeneuve	Emb	37	37	107	350	1411	2118	4814	5163	2771	971	50	21	34736	12	29440	12	18%	Déb	72	54	170	502	1300	1872	4456	4666	2543	1139	47	65	Le Bouveret	Emb	50	48	178	624	2130	5134	8422	9002	4585		41	55	60215	11	53455	11	13%	Déb	82	45	166	763	2348	5563	7847	8672	4354		48	58	St-Gingolph	Emb	5	9	45	212	799	1196	3095	3527	1731	1222	14	66	23626	14	18991	14	24%	Déb	2	10	31	112	803	1273	2849	3477	1761	1305	9	73	Evian	Emb	27502	28472	33798	30336	38327	38712	44943	47021	41143	42014	32700	27296	868094	2	817634	2	6%	Déb	26269	27910	34885	32075	36174	39626	45764	48451	41754	43106	31850	27966	Amphion	Emb														36	407	31	-100%	Déb													Thonon	Emb	11984	9711	14490	11737	14253	15742	19441	21204	15239	18098	15999	12069	356204	3	289042	4	23%	Déb	11831	9629	14062	11648	14339	15261	18772	20542	15064	17786	15678	11625	Margencel	Emb								11					46	35	262	34	-82%	Déb								18					Sciez	Emb								23		8			99	33	723	29	-86%	Déb								7					Excenevex	Emb								50					230	30	815	28	-72%	Déb								68					Yvoire	Emb	203	122	2156	6547	12549	18229	38797	50477	25815	11694	700	330	336703	5	262527	5	28%	Déb	212	149	1976	6552	13569	18739	38433	50505	26196	11681	768	304	Nernier	Emb						278	1209	1791	369				8294	19	6518	21	27%	Déb						301	1589	2111	646				Hermance	Emb				10	22	177	169	271	105	6			2033	27	7885	19	-74%	Déb				5	67	357	270	366	159	49			Belotte	Emb						5	30	96	13				495	29	344	32	44%	Déb					100	172	34	30	13				Meillerie	Emb														36		37		Déb													Tourronde	Emb														36		37		Déb													Chens	Emb	3737	2615	4624	3617	4170	4449	4638	4309	3913	5474	4759	3701	99022	9	87252	9	13%	Déb	3814	2525	4507	3628	4158	4619	4352	4307	3744	5317	4563	3482	Anières	Emb							14	8					82	34	83	36	-1%	Déb							35	25					Corsier	Emb							21	21					136	32	204	35	-33%	Déb							46	40					Total emb ou deb		87809	82202	114583	127195	183853	230529	344107	388814	255158	191662	108754	89075	2203741		1937856		13.72%																																																																																																																																																																																																																																																																																																																																																																																																																																																																																																																										
Montreux	Emb	247	179	574	4427	9713	13684	18603	19670	13244	6561	284	417	164778	7	149309	7	10%																																																																																																																																																																																																																																																																																																																																																																																																																																																																																																																																																																																																																																																																																																																																																																																																																																																																																																																																																																																																																																																																																																																																																																																																																																													
	Déb	133	152	405	3780	7794	11782	17890	17224	11577	5859	256	323						Territet	Emb	48	47	70	280	729	558	490	435	41				4177	25	5828	23	-28%	Déb	45	19	45	158	216	279	366	291	60				Château de Chillan	Emb	60	36	186	1166	2514	4239	5762	5894	3725	1590	46	110	61461	10	61576	10	0%	Déb	151	99	282	2142	4378	5578	7400	7451	5618	2742	120	172	Villeneuve	Emb	37	37	107	350	1411	2118	4814	5163	2771	971	50	21	34736	12	29440	12	18%	Déb	72	54	170	502	1300	1872	4456	4666	2543	1139	47	65	Le Bouveret	Emb	50	48	178	624	2130	5134	8422	9002	4585		41	55	60215	11	53455	11	13%	Déb	82	45	166	763	2348	5563	7847	8672	4354		48	58	St-Gingolph	Emb	5	9	45	212	799	1196	3095	3527	1731	1222	14	66	23626	14	18991	14	24%	Déb	2	10	31	112	803	1273	2849	3477	1761	1305	9	73	Evian	Emb	27502	28472	33798	30336	38327	38712	44943	47021	41143	42014	32700	27296	868094	2	817634	2	6%	Déb	26269	27910	34885	32075	36174	39626	45764	48451	41754	43106	31850	27966	Amphion	Emb														36	407	31	-100%	Déb													Thonon	Emb	11984	9711	14490	11737	14253	15742	19441	21204	15239	18098	15999	12069	356204	3	289042	4	23%	Déb	11831	9629	14062	11648	14339	15261	18772	20542	15064	17786	15678	11625	Margencel	Emb								11					46	35	262	34	-82%	Déb								18					Sciez	Emb								23		8			99	33	723	29	-86%	Déb								7					Excenevex	Emb								50					230	30	815	28	-72%	Déb								68					Yvoire	Emb	203	122	2156	6547	12549	18229	38797	50477	25815	11694	700	330	336703	5	262527	5	28%	Déb	212	149	1976	6552	13569	18739	38433	50505	26196	11681	768	304	Nernier	Emb						278	1209	1791	369				8294	19	6518	21	27%	Déb						301	1589	2111	646				Hermance	Emb				10	22	177	169	271	105	6			2033	27	7885	19	-74%	Déb				5	67	357	270	366	159	49			Belotte	Emb						5	30	96	13				495	29	344	32	44%	Déb					100	172	34	30	13				Meillerie	Emb														36		37		Déb													Tourronde	Emb														36		37		Déb													Chens	Emb	3737	2615	4624	3617	4170	4449	4638	4309	3913	5474	4759	3701	99022	9	87252	9	13%	Déb	3814	2525	4507	3628	4158	4619	4352	4307	3744	5317	4563	3482	Anières	Emb							14	8					82	34	83	36	-1%	Déb							35	25					Corsier	Emb							21	21					136	32	204	35	-33%	Déb							46	40					Total emb ou deb		87809	82202	114583	127195	183853	230529	344107	388814	255158	191662	108754	89075	2203741		1937856		13.72%																																																																																																																																																																																																																																																																																																																																																																																																																																																																																																																																																										
Territet	Emb	48	47	70	280	729	558	490	435	41				4177	25	5828	23	-28%																																																																																																																																																																																																																																																																																																																																																																																																																																																																																																																																																																																																																																																																																																																																																																																																																																																																																																																																																																																																																																																																																																																																																																																																																																													
	Déb	45	19	45	158	216	279	366	291	60									Château de Chillan	Emb	60	36	186	1166	2514	4239	5762	5894	3725	1590	46	110	61461	10	61576	10	0%	Déb	151	99	282	2142	4378	5578	7400	7451	5618	2742	120	172	Villeneuve	Emb	37	37	107	350	1411	2118	4814	5163	2771	971	50	21	34736	12	29440	12	18%	Déb	72	54	170	502	1300	1872	4456	4666	2543	1139	47	65	Le Bouveret	Emb	50	48	178	624	2130	5134	8422	9002	4585		41	55	60215	11	53455	11	13%	Déb	82	45	166	763	2348	5563	7847	8672	4354		48	58	St-Gingolph	Emb	5	9	45	212	799	1196	3095	3527	1731	1222	14	66	23626	14	18991	14	24%	Déb	2	10	31	112	803	1273	2849	3477	1761	1305	9	73	Evian	Emb	27502	28472	33798	30336	38327	38712	44943	47021	41143	42014	32700	27296	868094	2	817634	2	6%	Déb	26269	27910	34885	32075	36174	39626	45764	48451	41754	43106	31850	27966	Amphion	Emb														36	407	31	-100%	Déb													Thonon	Emb	11984	9711	14490	11737	14253	15742	19441	21204	15239	18098	15999	12069	356204	3	289042	4	23%	Déb	11831	9629	14062	11648	14339	15261	18772	20542	15064	17786	15678	11625	Margencel	Emb								11					46	35	262	34	-82%	Déb								18					Sciez	Emb								23		8			99	33	723	29	-86%	Déb								7					Excenevex	Emb								50					230	30	815	28	-72%	Déb								68					Yvoire	Emb	203	122	2156	6547	12549	18229	38797	50477	25815	11694	700	330	336703	5	262527	5	28%	Déb	212	149	1976	6552	13569	18739	38433	50505	26196	11681	768	304	Nernier	Emb						278	1209	1791	369				8294	19	6518	21	27%	Déb						301	1589	2111	646				Hermance	Emb				10	22	177	169	271	105	6			2033	27	7885	19	-74%	Déb				5	67	357	270	366	159	49			Belotte	Emb						5	30	96	13				495	29	344	32	44%	Déb					100	172	34	30	13				Meillerie	Emb														36		37		Déb													Tourronde	Emb														36		37		Déb													Chens	Emb	3737	2615	4624	3617	4170	4449	4638	4309	3913	5474	4759	3701	99022	9	87252	9	13%	Déb	3814	2525	4507	3628	4158	4619	4352	4307	3744	5317	4563	3482	Anières	Emb							14	8					82	34	83	36	-1%	Déb							35	25					Corsier	Emb							21	21					136	32	204	35	-33%	Déb							46	40					Total emb ou deb		87809	82202	114583	127195	183853	230529	344107	388814	255158	191662	108754	89075	2203741		1937856		13.72%																																																																																																																																																																																																																																																																																																																																																																																																																																																																																																																																																																																										
Château de Chillan	Emb	60	36	186	1166	2514	4239	5762	5894	3725	1590	46	110	61461	10	61576	10	0%																																																																																																																																																																																																																																																																																																																																																																																																																																																																																																																																																																																																																																																																																																																																																																																																																																																																																																																																																																																																																																																																																																																																																																																																																																													
	Déb	151	99	282	2142	4378	5578	7400	7451	5618	2742	120	172						Villeneuve	Emb	37	37	107	350	1411	2118	4814	5163	2771	971	50	21	34736	12	29440	12	18%	Déb	72	54	170	502	1300	1872	4456	4666	2543	1139	47	65	Le Bouveret	Emb	50	48	178	624	2130	5134	8422	9002	4585		41	55	60215	11	53455	11	13%	Déb	82	45	166	763	2348	5563	7847	8672	4354		48	58	St-Gingolph	Emb	5	9	45	212	799	1196	3095	3527	1731	1222	14	66	23626	14	18991	14	24%	Déb	2	10	31	112	803	1273	2849	3477	1761	1305	9	73	Evian	Emb	27502	28472	33798	30336	38327	38712	44943	47021	41143	42014	32700	27296	868094	2	817634	2	6%	Déb	26269	27910	34885	32075	36174	39626	45764	48451	41754	43106	31850	27966	Amphion	Emb														36	407	31	-100%	Déb													Thonon	Emb	11984	9711	14490	11737	14253	15742	19441	21204	15239	18098	15999	12069	356204	3	289042	4	23%	Déb	11831	9629	14062	11648	14339	15261	18772	20542	15064	17786	15678	11625	Margencel	Emb								11					46	35	262	34	-82%	Déb								18					Sciez	Emb								23		8			99	33	723	29	-86%	Déb								7					Excenevex	Emb								50					230	30	815	28	-72%	Déb								68					Yvoire	Emb	203	122	2156	6547	12549	18229	38797	50477	25815	11694	700	330	336703	5	262527	5	28%	Déb	212	149	1976	6552	13569	18739	38433	50505	26196	11681	768	304	Nernier	Emb						278	1209	1791	369				8294	19	6518	21	27%	Déb						301	1589	2111	646				Hermance	Emb				10	22	177	169	271	105	6			2033	27	7885	19	-74%	Déb				5	67	357	270	366	159	49			Belotte	Emb						5	30	96	13				495	29	344	32	44%	Déb					100	172	34	30	13				Meillerie	Emb														36		37		Déb													Tourronde	Emb														36		37		Déb													Chens	Emb	3737	2615	4624	3617	4170	4449	4638	4309	3913	5474	4759	3701	99022	9	87252	9	13%	Déb	3814	2525	4507	3628	4158	4619	4352	4307	3744	5317	4563	3482	Anières	Emb							14	8					82	34	83	36	-1%	Déb							35	25					Corsier	Emb							21	21					136	32	204	35	-33%	Déb							46	40					Total emb ou deb		87809	82202	114583	127195	183853	230529	344107	388814	255158	191662	108754	89075	2203741		1937856		13.72%																																																																																																																																																																																																																																																																																																																																																																																																																																																																																																																																																																																																																										
Villeneuve	Emb	37	37	107	350	1411	2118	4814	5163	2771	971	50	21	34736	12	29440	12	18%																																																																																																																																																																																																																																																																																																																																																																																																																																																																																																																																																																																																																																																																																																																																																																																																																																																																																																																																																																																																																																																																																																																																																																																																																																													
	Déb	72	54	170	502	1300	1872	4456	4666	2543	1139	47	65						Le Bouveret	Emb	50	48	178	624	2130	5134	8422	9002	4585		41	55	60215	11	53455	11	13%	Déb	82	45	166	763	2348	5563	7847	8672	4354		48	58	St-Gingolph	Emb	5	9	45	212	799	1196	3095	3527	1731	1222	14	66	23626	14	18991	14	24%	Déb	2	10	31	112	803	1273	2849	3477	1761	1305	9	73	Evian	Emb	27502	28472	33798	30336	38327	38712	44943	47021	41143	42014	32700	27296	868094	2	817634	2	6%	Déb	26269	27910	34885	32075	36174	39626	45764	48451	41754	43106	31850	27966	Amphion	Emb														36	407	31	-100%	Déb													Thonon	Emb	11984	9711	14490	11737	14253	15742	19441	21204	15239	18098	15999	12069	356204	3	289042	4	23%	Déb	11831	9629	14062	11648	14339	15261	18772	20542	15064	17786	15678	11625	Margencel	Emb								11					46	35	262	34	-82%	Déb								18					Sciez	Emb								23		8			99	33	723	29	-86%	Déb								7					Excenevex	Emb								50					230	30	815	28	-72%	Déb								68					Yvoire	Emb	203	122	2156	6547	12549	18229	38797	50477	25815	11694	700	330	336703	5	262527	5	28%	Déb	212	149	1976	6552	13569	18739	38433	50505	26196	11681	768	304	Nernier	Emb						278	1209	1791	369				8294	19	6518	21	27%	Déb						301	1589	2111	646				Hermance	Emb				10	22	177	169	271	105	6			2033	27	7885	19	-74%	Déb				5	67	357	270	366	159	49			Belotte	Emb						5	30	96	13				495	29	344	32	44%	Déb					100	172	34	30	13				Meillerie	Emb														36		37		Déb													Tourronde	Emb														36		37		Déb													Chens	Emb	3737	2615	4624	3617	4170	4449	4638	4309	3913	5474	4759	3701	99022	9	87252	9	13%	Déb	3814	2525	4507	3628	4158	4619	4352	4307	3744	5317	4563	3482	Anières	Emb							14	8					82	34	83	36	-1%	Déb							35	25					Corsier	Emb							21	21					136	32	204	35	-33%	Déb							46	40					Total emb ou deb		87809	82202	114583	127195	183853	230529	344107	388814	255158	191662	108754	89075	2203741		1937856		13.72%																																																																																																																																																																																																																																																																																																																																																																																																																																																																																																																																																																																																																																																										
Le Bouveret	Emb	50	48	178	624	2130	5134	8422	9002	4585		41	55	60215	11	53455	11	13%																																																																																																																																																																																																																																																																																																																																																																																																																																																																																																																																																																																																																																																																																																																																																																																																																																																																																																																																																																																																																																																																																																																																																																																																																																													
	Déb	82	45	166	763	2348	5563	7847	8672	4354		48	58						St-Gingolph	Emb	5	9	45	212	799	1196	3095	3527	1731	1222	14	66	23626	14	18991	14	24%	Déb	2	10	31	112	803	1273	2849	3477	1761	1305	9	73	Evian	Emb	27502	28472	33798	30336	38327	38712	44943	47021	41143	42014	32700	27296	868094	2	817634	2	6%	Déb	26269	27910	34885	32075	36174	39626	45764	48451	41754	43106	31850	27966	Amphion	Emb														36	407	31	-100%	Déb													Thonon	Emb	11984	9711	14490	11737	14253	15742	19441	21204	15239	18098	15999	12069	356204	3	289042	4	23%	Déb	11831	9629	14062	11648	14339	15261	18772	20542	15064	17786	15678	11625	Margencel	Emb								11					46	35	262	34	-82%	Déb								18					Sciez	Emb								23		8			99	33	723	29	-86%	Déb								7					Excenevex	Emb								50					230	30	815	28	-72%	Déb								68					Yvoire	Emb	203	122	2156	6547	12549	18229	38797	50477	25815	11694	700	330	336703	5	262527	5	28%	Déb	212	149	1976	6552	13569	18739	38433	50505	26196	11681	768	304	Nernier	Emb						278	1209	1791	369				8294	19	6518	21	27%	Déb						301	1589	2111	646				Hermance	Emb				10	22	177	169	271	105	6			2033	27	7885	19	-74%	Déb				5	67	357	270	366	159	49			Belotte	Emb						5	30	96	13				495	29	344	32	44%	Déb					100	172	34	30	13				Meillerie	Emb														36		37		Déb													Tourronde	Emb														36		37		Déb													Chens	Emb	3737	2615	4624	3617	4170	4449	4638	4309	3913	5474	4759	3701	99022	9	87252	9	13%	Déb	3814	2525	4507	3628	4158	4619	4352	4307	3744	5317	4563	3482	Anières	Emb							14	8					82	34	83	36	-1%	Déb							35	25					Corsier	Emb							21	21					136	32	204	35	-33%	Déb							46	40					Total emb ou deb		87809	82202	114583	127195	183853	230529	344107	388814	255158	191662	108754	89075	2203741		1937856		13.72%																																																																																																																																																																																																																																																																																																																																																																																																																																																																																																																																																																																																																																																																																										
St-Gingolph	Emb	5	9	45	212	799	1196	3095	3527	1731	1222	14	66	23626	14	18991	14	24%																																																																																																																																																																																																																																																																																																																																																																																																																																																																																																																																																																																																																																																																																																																																																																																																																																																																																																																																																																																																																																																																																																																																																																																																																																													
	Déb	2	10	31	112	803	1273	2849	3477	1761	1305	9	73						Evian	Emb	27502	28472	33798	30336	38327	38712	44943	47021	41143	42014	32700	27296	868094	2	817634	2	6%	Déb	26269	27910	34885	32075	36174	39626	45764	48451	41754	43106	31850	27966	Amphion	Emb														36	407	31	-100%	Déb													Thonon	Emb	11984	9711	14490	11737	14253	15742	19441	21204	15239	18098	15999	12069	356204	3	289042	4	23%	Déb	11831	9629	14062	11648	14339	15261	18772	20542	15064	17786	15678	11625	Margencel	Emb								11					46	35	262	34	-82%	Déb								18					Sciez	Emb								23		8			99	33	723	29	-86%	Déb								7					Excenevex	Emb								50					230	30	815	28	-72%	Déb								68					Yvoire	Emb	203	122	2156	6547	12549	18229	38797	50477	25815	11694	700	330	336703	5	262527	5	28%	Déb	212	149	1976	6552	13569	18739	38433	50505	26196	11681	768	304	Nernier	Emb						278	1209	1791	369				8294	19	6518	21	27%	Déb						301	1589	2111	646				Hermance	Emb				10	22	177	169	271	105	6			2033	27	7885	19	-74%	Déb				5	67	357	270	366	159	49			Belotte	Emb						5	30	96	13				495	29	344	32	44%	Déb					100	172	34	30	13				Meillerie	Emb														36		37		Déb													Tourronde	Emb														36		37		Déb													Chens	Emb	3737	2615	4624	3617	4170	4449	4638	4309	3913	5474	4759	3701	99022	9	87252	9	13%	Déb	3814	2525	4507	3628	4158	4619	4352	4307	3744	5317	4563	3482	Anières	Emb							14	8					82	34	83	36	-1%	Déb							35	25					Corsier	Emb							21	21					136	32	204	35	-33%	Déb							46	40					Total emb ou deb		87809	82202	114583	127195	183853	230529	344107	388814	255158	191662	108754	89075	2203741		1937856		13.72%																																																																																																																																																																																																																																																																																																																																																																																																																																																																																																																																																																																																																																																																																																																										
Evian	Emb	27502	28472	33798	30336	38327	38712	44943	47021	41143	42014	32700	27296	868094	2	817634	2	6%																																																																																																																																																																																																																																																																																																																																																																																																																																																																																																																																																																																																																																																																																																																																																																																																																																																																																																																																																																																																																																																																																																																																																																																																																																													
	Déb	26269	27910	34885	32075	36174	39626	45764	48451	41754	43106	31850	27966						Amphion	Emb														36	407	31	-100%	Déb													Thonon	Emb	11984	9711	14490	11737	14253	15742	19441	21204	15239	18098	15999	12069	356204	3	289042	4	23%	Déb	11831	9629	14062	11648	14339	15261	18772	20542	15064	17786	15678	11625	Margencel	Emb								11					46	35	262	34	-82%	Déb								18					Sciez	Emb								23		8			99	33	723	29	-86%	Déb								7					Excenevex	Emb								50					230	30	815	28	-72%	Déb								68					Yvoire	Emb	203	122	2156	6547	12549	18229	38797	50477	25815	11694	700	330	336703	5	262527	5	28%	Déb	212	149	1976	6552	13569	18739	38433	50505	26196	11681	768	304	Nernier	Emb						278	1209	1791	369				8294	19	6518	21	27%	Déb						301	1589	2111	646				Hermance	Emb				10	22	177	169	271	105	6			2033	27	7885	19	-74%	Déb				5	67	357	270	366	159	49			Belotte	Emb						5	30	96	13				495	29	344	32	44%	Déb					100	172	34	30	13				Meillerie	Emb														36		37		Déb													Tourronde	Emb														36		37		Déb													Chens	Emb	3737	2615	4624	3617	4170	4449	4638	4309	3913	5474	4759	3701	99022	9	87252	9	13%	Déb	3814	2525	4507	3628	4158	4619	4352	4307	3744	5317	4563	3482	Anières	Emb							14	8					82	34	83	36	-1%	Déb							35	25					Corsier	Emb							21	21					136	32	204	35	-33%	Déb							46	40					Total emb ou deb		87809	82202	114583	127195	183853	230529	344107	388814	255158	191662	108754	89075	2203741		1937856		13.72%																																																																																																																																																																																																																																																																																																																																																																																																																																																																																																																																																																																																																																																																																																																																																										
Amphion	Emb														36	407	31	-100%																																																																																																																																																																																																																																																																																																																																																																																																																																																																																																																																																																																																																																																																																																																																																																																																																																																																																																																																																																																																																																																																																																																																																																																																																																													
	Déb																		Thonon	Emb	11984	9711	14490	11737	14253	15742	19441	21204	15239	18098	15999	12069	356204	3	289042	4	23%	Déb	11831	9629	14062	11648	14339	15261	18772	20542	15064	17786	15678	11625	Margencel	Emb								11					46	35	262	34	-82%	Déb								18					Sciez	Emb								23		8			99	33	723	29	-86%	Déb								7					Excenevex	Emb								50					230	30	815	28	-72%	Déb								68					Yvoire	Emb	203	122	2156	6547	12549	18229	38797	50477	25815	11694	700	330	336703	5	262527	5	28%	Déb	212	149	1976	6552	13569	18739	38433	50505	26196	11681	768	304	Nernier	Emb						278	1209	1791	369				8294	19	6518	21	27%	Déb						301	1589	2111	646				Hermance	Emb				10	22	177	169	271	105	6			2033	27	7885	19	-74%	Déb				5	67	357	270	366	159	49			Belotte	Emb						5	30	96	13				495	29	344	32	44%	Déb					100	172	34	30	13				Meillerie	Emb														36		37		Déb													Tourronde	Emb														36		37		Déb													Chens	Emb	3737	2615	4624	3617	4170	4449	4638	4309	3913	5474	4759	3701	99022	9	87252	9	13%	Déb	3814	2525	4507	3628	4158	4619	4352	4307	3744	5317	4563	3482	Anières	Emb							14	8					82	34	83	36	-1%	Déb							35	25					Corsier	Emb							21	21					136	32	204	35	-33%	Déb							46	40					Total emb ou deb		87809	82202	114583	127195	183853	230529	344107	388814	255158	191662	108754	89075	2203741		1937856		13.72%																																																																																																																																																																																																																																																																																																																																																																																																																																																																																																																																																																																																																																																																																																																																																																																										
Thonon	Emb	11984	9711	14490	11737	14253	15742	19441	21204	15239	18098	15999	12069	356204	3	289042	4	23%																																																																																																																																																																																																																																																																																																																																																																																																																																																																																																																																																																																																																																																																																																																																																																																																																																																																																																																																																																																																																																																																																																																																																																																																																																													
	Déb	11831	9629	14062	11648	14339	15261	18772	20542	15064	17786	15678	11625						Margencel	Emb								11					46	35	262	34	-82%	Déb								18					Sciez	Emb								23		8			99	33	723	29	-86%	Déb								7					Excenevex	Emb								50					230	30	815	28	-72%	Déb								68					Yvoire	Emb	203	122	2156	6547	12549	18229	38797	50477	25815	11694	700	330	336703	5	262527	5	28%	Déb	212	149	1976	6552	13569	18739	38433	50505	26196	11681	768	304	Nernier	Emb						278	1209	1791	369				8294	19	6518	21	27%	Déb						301	1589	2111	646				Hermance	Emb				10	22	177	169	271	105	6			2033	27	7885	19	-74%	Déb				5	67	357	270	366	159	49			Belotte	Emb						5	30	96	13				495	29	344	32	44%	Déb					100	172	34	30	13				Meillerie	Emb														36		37		Déb													Tourronde	Emb														36		37		Déb													Chens	Emb	3737	2615	4624	3617	4170	4449	4638	4309	3913	5474	4759	3701	99022	9	87252	9	13%	Déb	3814	2525	4507	3628	4158	4619	4352	4307	3744	5317	4563	3482	Anières	Emb							14	8					82	34	83	36	-1%	Déb							35	25					Corsier	Emb							21	21					136	32	204	35	-33%	Déb							46	40					Total emb ou deb		87809	82202	114583	127195	183853	230529	344107	388814	255158	191662	108754	89075	2203741		1937856		13.72%																																																																																																																																																																																																																																																																																																																																																																																																																																																																																																																																																																																																																																																																																																																																																																																																																										
Margencel	Emb								11					46	35	262	34	-82%																																																																																																																																																																																																																																																																																																																																																																																																																																																																																																																																																																																																																																																																																																																																																																																																																																																																																																																																																																																																																																																																																																																																																																																																																																													
	Déb								18										Sciez	Emb								23		8			99	33	723	29	-86%	Déb								7					Excenevex	Emb								50					230	30	815	28	-72%	Déb								68					Yvoire	Emb	203	122	2156	6547	12549	18229	38797	50477	25815	11694	700	330	336703	5	262527	5	28%	Déb	212	149	1976	6552	13569	18739	38433	50505	26196	11681	768	304	Nernier	Emb						278	1209	1791	369				8294	19	6518	21	27%	Déb						301	1589	2111	646				Hermance	Emb				10	22	177	169	271	105	6			2033	27	7885	19	-74%	Déb				5	67	357	270	366	159	49			Belotte	Emb						5	30	96	13				495	29	344	32	44%	Déb					100	172	34	30	13				Meillerie	Emb														36		37		Déb													Tourronde	Emb														36		37		Déb													Chens	Emb	3737	2615	4624	3617	4170	4449	4638	4309	3913	5474	4759	3701	99022	9	87252	9	13%	Déb	3814	2525	4507	3628	4158	4619	4352	4307	3744	5317	4563	3482	Anières	Emb							14	8					82	34	83	36	-1%	Déb							35	25					Corsier	Emb							21	21					136	32	204	35	-33%	Déb							46	40					Total emb ou deb		87809	82202	114583	127195	183853	230529	344107	388814	255158	191662	108754	89075	2203741		1937856		13.72%																																																																																																																																																																																																																																																																																																																																																																																																																																																																																																																																																																																																																																																																																																																																																																																																																																																										
Sciez	Emb								23		8			99	33	723	29	-86%																																																																																																																																																																																																																																																																																																																																																																																																																																																																																																																																																																																																																																																																																																																																																																																																																																																																																																																																																																																																																																																																																																																																																																																																																																													
	Déb								7										Excenevex	Emb								50					230	30	815	28	-72%	Déb								68					Yvoire	Emb	203	122	2156	6547	12549	18229	38797	50477	25815	11694	700	330	336703	5	262527	5	28%	Déb	212	149	1976	6552	13569	18739	38433	50505	26196	11681	768	304	Nernier	Emb						278	1209	1791	369				8294	19	6518	21	27%	Déb						301	1589	2111	646				Hermance	Emb				10	22	177	169	271	105	6			2033	27	7885	19	-74%	Déb				5	67	357	270	366	159	49			Belotte	Emb						5	30	96	13				495	29	344	32	44%	Déb					100	172	34	30	13				Meillerie	Emb														36		37		Déb													Tourronde	Emb														36		37		Déb													Chens	Emb	3737	2615	4624	3617	4170	4449	4638	4309	3913	5474	4759	3701	99022	9	87252	9	13%	Déb	3814	2525	4507	3628	4158	4619	4352	4307	3744	5317	4563	3482	Anières	Emb							14	8					82	34	83	36	-1%	Déb							35	25					Corsier	Emb							21	21					136	32	204	35	-33%	Déb							46	40					Total emb ou deb		87809	82202	114583	127195	183853	230529	344107	388814	255158	191662	108754	89075	2203741		1937856		13.72%																																																																																																																																																																																																																																																																																																																																																																																																																																																																																																																																																																																																																																																																																																																																																																																																																																																																																										
Excenevex	Emb								50					230	30	815	28	-72%																																																																																																																																																																																																																																																																																																																																																																																																																																																																																																																																																																																																																																																																																																																																																																																																																																																																																																																																																																																																																																																																																																																																																																																																																																													
	Déb								68										Yvoire	Emb	203	122	2156	6547	12549	18229	38797	50477	25815	11694	700	330	336703	5	262527	5	28%	Déb	212	149	1976	6552	13569	18739	38433	50505	26196	11681	768	304	Nernier	Emb						278	1209	1791	369				8294	19	6518	21	27%	Déb						301	1589	2111	646				Hermance	Emb				10	22	177	169	271	105	6			2033	27	7885	19	-74%	Déb				5	67	357	270	366	159	49			Belotte	Emb						5	30	96	13				495	29	344	32	44%	Déb					100	172	34	30	13				Meillerie	Emb														36		37		Déb													Tourronde	Emb														36		37		Déb													Chens	Emb	3737	2615	4624	3617	4170	4449	4638	4309	3913	5474	4759	3701	99022	9	87252	9	13%	Déb	3814	2525	4507	3628	4158	4619	4352	4307	3744	5317	4563	3482	Anières	Emb							14	8					82	34	83	36	-1%	Déb							35	25					Corsier	Emb							21	21					136	32	204	35	-33%	Déb							46	40					Total emb ou deb		87809	82202	114583	127195	183853	230529	344107	388814	255158	191662	108754	89075	2203741		1937856		13.72%																																																																																																																																																																																																																																																																																																																																																																																																																																																																																																																																																																																																																																																																																																																																																																																																																																																																																																																										
Yvoire	Emb	203	122	2156	6547	12549	18229	38797	50477	25815	11694	700	330	336703	5	262527	5	28%																																																																																																																																																																																																																																																																																																																																																																																																																																																																																																																																																																																																																																																																																																																																																																																																																																																																																																																																																																																																																																																																																																																																																																																																																																													
	Déb	212	149	1976	6552	13569	18739	38433	50505	26196	11681	768	304						Nernier	Emb						278	1209	1791	369				8294	19	6518	21	27%	Déb						301	1589	2111	646				Hermance	Emb				10	22	177	169	271	105	6			2033	27	7885	19	-74%	Déb				5	67	357	270	366	159	49			Belotte	Emb						5	30	96	13				495	29	344	32	44%	Déb					100	172	34	30	13				Meillerie	Emb														36		37		Déb													Tourronde	Emb														36		37		Déb													Chens	Emb	3737	2615	4624	3617	4170	4449	4638	4309	3913	5474	4759	3701	99022	9	87252	9	13%	Déb	3814	2525	4507	3628	4158	4619	4352	4307	3744	5317	4563	3482	Anières	Emb							14	8					82	34	83	36	-1%	Déb							35	25					Corsier	Emb							21	21					136	32	204	35	-33%	Déb							46	40					Total emb ou deb		87809	82202	114583	127195	183853	230529	344107	388814	255158	191662	108754	89075	2203741		1937856		13.72%																																																																																																																																																																																																																																																																																																																																																																																																																																																																																																																																																																																																																																																																																																																																																																																																																																																																																																																																																										
Nernier	Emb						278	1209	1791	369				8294	19	6518	21	27%																																																																																																																																																																																																																																																																																																																																																																																																																																																																																																																																																																																																																																																																																																																																																																																																																																																																																																																																																																																																																																																																																																																																																																																																																																													
	Déb						301	1589	2111	646									Hermance	Emb				10	22	177	169	271	105	6			2033	27	7885	19	-74%	Déb				5	67	357	270	366	159	49			Belotte	Emb						5	30	96	13				495	29	344	32	44%	Déb					100	172	34	30	13				Meillerie	Emb														36		37		Déb													Tourronde	Emb														36		37		Déb													Chens	Emb	3737	2615	4624	3617	4170	4449	4638	4309	3913	5474	4759	3701	99022	9	87252	9	13%	Déb	3814	2525	4507	3628	4158	4619	4352	4307	3744	5317	4563	3482	Anières	Emb							14	8					82	34	83	36	-1%	Déb							35	25					Corsier	Emb							21	21					136	32	204	35	-33%	Déb							46	40					Total emb ou deb		87809	82202	114583	127195	183853	230529	344107	388814	255158	191662	108754	89075	2203741		1937856		13.72%																																																																																																																																																																																																																																																																																																																																																																																																																																																																																																																																																																																																																																																																																																																																																																																																																																																																																																																																																																																										
Hermance	Emb				10	22	177	169	271	105	6			2033	27	7885	19	-74%																																																																																																																																																																																																																																																																																																																																																																																																																																																																																																																																																																																																																																																																																																																																																																																																																																																																																																																																																																																																																																																																																																																																																																																																																																													
	Déb				5	67	357	270	366	159	49								Belotte	Emb						5	30	96	13				495	29	344	32	44%	Déb					100	172	34	30	13				Meillerie	Emb														36		37		Déb													Tourronde	Emb														36		37		Déb													Chens	Emb	3737	2615	4624	3617	4170	4449	4638	4309	3913	5474	4759	3701	99022	9	87252	9	13%	Déb	3814	2525	4507	3628	4158	4619	4352	4307	3744	5317	4563	3482	Anières	Emb							14	8					82	34	83	36	-1%	Déb							35	25					Corsier	Emb							21	21					136	32	204	35	-33%	Déb							46	40					Total emb ou deb		87809	82202	114583	127195	183853	230529	344107	388814	255158	191662	108754	89075	2203741		1937856		13.72%																																																																																																																																																																																																																																																																																																																																																																																																																																																																																																																																																																																																																																																																																																																																																																																																																																																																																																																																																																																																																										
Belotte	Emb						5	30	96	13				495	29	344	32	44%																																																																																																																																																																																																																																																																																																																																																																																																																																																																																																																																																																																																																																																																																																																																																																																																																																																																																																																																																																																																																																																																																																																																																																																																																																													
	Déb					100	172	34	30	13									Meillerie	Emb														36		37		Déb													Tourronde	Emb														36		37		Déb													Chens	Emb	3737	2615	4624	3617	4170	4449	4638	4309	3913	5474	4759	3701	99022	9	87252	9	13%	Déb	3814	2525	4507	3628	4158	4619	4352	4307	3744	5317	4563	3482	Anières	Emb							14	8					82	34	83	36	-1%	Déb							35	25					Corsier	Emb							21	21					136	32	204	35	-33%	Déb							46	40					Total emb ou deb		87809	82202	114583	127195	183853	230529	344107	388814	255158	191662	108754	89075	2203741		1937856		13.72%																																																																																																																																																																																																																																																																																																																																																																																																																																																																																																																																																																																																																																																																																																																																																																																																																																																																																																																																																																																																																																																										
Meillerie	Emb														36		37																																																																																																																																																																																																																																																																																																																																																																																																																																																																																																																																																																																																																																																																																																																																																																																																																																																																																																																																																																																																																																																																																																																																																																																																																																														
	Déb																		Tourronde	Emb														36		37		Déb													Chens	Emb	3737	2615	4624	3617	4170	4449	4638	4309	3913	5474	4759	3701	99022	9	87252	9	13%	Déb	3814	2525	4507	3628	4158	4619	4352	4307	3744	5317	4563	3482	Anières	Emb							14	8					82	34	83	36	-1%	Déb							35	25					Corsier	Emb							21	21					136	32	204	35	-33%	Déb							46	40					Total emb ou deb		87809	82202	114583	127195	183853	230529	344107	388814	255158	191662	108754	89075	2203741		1937856		13.72%																																																																																																																																																																																																																																																																																																																																																																																																																																																																																																																																																																																																																																																																																																																																																																																																																																																																																																																																																																																																																																																																																										
Tourronde	Emb														36		37																																																																																																																																																																																																																																																																																																																																																																																																																																																																																																																																																																																																																																																																																																																																																																																																																																																																																																																																																																																																																																																																																																																																																																																																																																														
	Déb																		Chens	Emb	3737	2615	4624	3617	4170	4449	4638	4309	3913	5474	4759	3701	99022	9	87252	9	13%	Déb	3814	2525	4507	3628	4158	4619	4352	4307	3744	5317	4563	3482	Anières	Emb							14	8					82	34	83	36	-1%	Déb							35	25					Corsier	Emb							21	21					136	32	204	35	-33%	Déb							46	40					Total emb ou deb		87809	82202	114583	127195	183853	230529	344107	388814	255158	191662	108754	89075	2203741		1937856		13.72%																																																																																																																																																																																																																																																																																																																																																																																																																																																																																																																																																																																																																																																																																																																																																																																																																																																																																																																																																																																																																																																																																																																										
Chens	Emb	3737	2615	4624	3617	4170	4449	4638	4309	3913	5474	4759	3701	99022	9	87252	9	13%																																																																																																																																																																																																																																																																																																																																																																																																																																																																																																																																																																																																																																																																																																																																																																																																																																																																																																																																																																																																																																																																																																																																																																																																																																													
	Déb	3814	2525	4507	3628	4158	4619	4352	4307	3744	5317	4563	3482						Anières	Emb							14	8					82	34	83	36	-1%	Déb							35	25					Corsier	Emb							21	21					136	32	204	35	-33%	Déb							46	40					Total emb ou deb		87809	82202	114583	127195	183853	230529	344107	388814	255158	191662	108754	89075	2203741		1937856		13.72%																																																																																																																																																																																																																																																																																																																																																																																																																																																																																																																																																																																																																																																																																																																																																																																																																																																																																																																																																																																																																																																																																																																																																										
Anières	Emb							14	8					82	34	83	36	-1%																																																																																																																																																																																																																																																																																																																																																																																																																																																																																																																																																																																																																																																																																																																																																																																																																																																																																																																																																																																																																																																																																																																																																																																																																																													
	Déb							35	25										Corsier	Emb							21	21					136	32	204	35	-33%	Déb							46	40					Total emb ou deb		87809	82202	114583	127195	183853	230529	344107	388814	255158	191662	108754	89075	2203741		1937856		13.72%																																																																																																																																																																																																																																																																																																																																																																																																																																																																																																																																																																																																																																																																																																																																																																																																																																																																																																																																																																																																																																																																																																																																																																																										
Corsier	Emb							21	21					136	32	204	35	-33%																																																																																																																																																																																																																																																																																																																																																																																																																																																																																																																																																																																																																																																																																																																																																																																																																																																																																																																																																																																																																																																																																																																																																																																																																																													
	Déb							46	40										Total emb ou deb		87809	82202	114583	127195	183853	230529	344107	388814	255158	191662	108754	89075	2203741		1937856		13.72%																																																																																																																																																																																																																																																																																																																																																																																																																																																																																																																																																																																																																																																																																																																																																																																																																																																																																																																																																																																																																																																																																																																																																																																																																										
Total emb ou deb		87809	82202	114583	127195	183853	230529	344107	388814	255158	191662	108754	89075	2203741		1937856		13.72%																																																																																																																																																																																																																																																																																																																																																																																																																																																																																																																																																																																																																																																																																																																																																																																																																																																																																																																																																																																																																																																																																																																																																																																																																																													



LES CAPITAINES EN 2012

Les capitaines en activité à la CGN au 31.12.2012



En haut, de gauche à droite: GAUTIER Bernard, REGA José, ROBERT-CHARRUE Philippe, PERRENOUD Patrick, MERCANTON Jean-Martial, RIVERA Carlos, MOCANOU Georges.

En bas, de gauche à droite: VUARNET David, BEAUVAL Alex, ROD Jean-Pierre, MATHIEU Alain, SAILLARD Michel, BONZON Michel, THIERRY Laurent, PILLET Thierry, SCHAFFNER Patrick, CHENAUX Olivier, HÄNGGELI Claude, BAILLIF David.

Absents: GONIN Daniel, LACROIX Didier, SAUER Patrick, SCHWARZ Jean-Charles.