



Rapport Annuel 2009



Le Léman toute l'année

COMPAGNIE GÉNÉRALE DE NAVIGATION SUR LE LAC LÉMAN SA

COMPAGNIE GÉNÉRALE DE NAVIGATION SUR LE LAC LÉMAN SA Rapport annuel 2009

Table des matières

Les structures	Page 4
Le message du Président	Page 5
Perspectives 2010–2012	Page 6
Les chiffres-clés	Page 7
Rapport d'activité 2009	Pages 8 à 13
Statistiques	Pages 14 à 23
Les capitaines	Page 24
Détail des comptes	En annexe



Conseil d'administration

		Entrée dans le Conseil	Expiration du Mandat
Kurt Oesch , président	à Lausanne	1996	2012
Patrick Pettmann *, vice-président	à Genève	2001	*
François Bryand	à Genève	1994	2012
Bertrand Cardis	à Pully	1999	2012
Omar Danial	à Genève	2007	2010
Marc Francina , député-maire	à Evian	1996	2009
Jean Denais , maire	à Thonon	2009	2012
Bernard Haissly	à Genève	1995	2012
Michel Joye	à Lausanne	2006	2012
Yves de Siebenthal	à Genève	2006	2012
Daniel Brélaz *, syndic, député	à Lausanne	2002	*
Antoine Lattion *	à Muraz	2003	*
Jean Jacques Schwaab *	à Lausanne	2001	*
Alain Vaissade *	à Genève	1999	2009
Pierre Maudet *	à Genève	2009	*

*Délégués des pouvoirs publics

M. Jean Denais a remplacé M. Marc Francina au 26 juin 2009 comme représentant des autorités et collectivités publiques françaises.

M. Pierre Maudet a remplacé M. Alain Vaissade comme délégué de la Ville de Genève au 30 septembre 2009.

Bureau du Conseil

Kurt Oesch, président
Patrick Pettmann, vice-président
Jean Jacques Schwaab
Bertrand Cardis, membre associé
 (Les qualités et fonctions s'entendent pour l'année 2009, exercice sous revue)

Direction

Luc-Antoine Baehni, directeur général
Kathia Mettan, sous-directrice,
 ventes & marketing
Eric Soret, directeur technique
Michael Gaberthuel, directeur financier
Olivier Dénéreaz, chef d'exploitation
Patrick Jordan, directeur des Ressources Humaines

Organe de révision

FIDINTER SA, société fiduciaire à Lausanne

La direction au 31.12.2009.

De gauche à droite: MM. Soret, Jordan, Dénéreaz, Baehni, M^{me} Mettan, M. Gaberthuel.



2 Le message du Président



Mesdames et Messieurs les actionnaires,

L'année 2009 a été une année contrastée. Jamais depuis l'Expo de 1964 la CGN n'a transporté autant de passagers et jamais son chiffre d'affaires n'a été aussi élevé. Avec 1,87 million de passagers, la CGN confirme son rôle d'acteur touristique majeur de l'arc lémanique, mais aussi son rôle grandissant dans les transports publics régionaux.

En effet, la CGN assure, durant toute l'année, des traversées entre la France et la Suisse, cimentant ainsi une région aux intérêts économiques de plus en plus convergents. N'en doutons pas, avec la densification de la population et la saturation des voies de communication terrestres, le transport lacustre est amené à se développer ces prochaines années. Grâce à cette croissance du nombre de passagers de 4,67%, enregistrée malgré une baisse des nuitées hôtelières de 4,7% en Suisse, et de 7,8% à Genève, le taux de couverture des charges de la CGN est remonté à 80%, meilleur score depuis 1999. Le montant du contrat de prestations cantonal a quant à lui, baissé de 3 millions de francs.

Malgré ces chiffres correspondant au meilleur résultat de la CGN depuis 10 ans, la CGN a pâti, sur le plan de l'image, de l'année 2008, qui on s'en souvient, a été mauvaise en raison de la flambée du coût des carburants et de problèmes relatifs à sa Caisse de pensions.

Cette page difficile a été tournée en bonne partie durant l'année écoulée. Toutes les questions ne sont pas résolues pour autant. En effet, la CGN réfléchit, avec les trois cantons riverains, à séparer plus nettement ses missions de transport public et touristique de sa mission patrimoniale. L'année 2010 sera mise à profit pour étudier divers scénarios répondant aux attentes des actionnaires, des clients, de la population et des commanditaires de prestations suisses et français.

Dans l'intervalle, la CGN continue à optimiser son offre, en adéquation avec les budgets cantonaux qui lui sont alloués.

Nous remercions donc ici tous les acteurs du développement de notre Compagnie: nos clients, nos actionnaires, les associations et fondations patrimoniales ainsi que les pouvoirs publics français et suisses.

J'en profite également pour adresser mes remerciements et félicitations, au nom du Conseil d'administration, à la Direction et au personnel de la Compagnie pour avoir maintenu le cap durant l'année écoulée dans des conditions parfois difficiles.

Le Président
K. Oesch



3 Perspectives 2010–2012 et vision à moyen et long terme (2012-2014...)



Rétrospectives 2002-2009 : croissance continue, amélioration des résultats

Malgré une année 2008 très difficile, la progression positive de la CGN est réjouissante. En 7 ans, la Compagnie affiche une progression de ses passagers de 500 000 unités, de 1,36 à 1,87 million (+36%), une progression de son chiffre d'affaires de 45 % ainsi qu'une progression de son taux de couverture des charges qui atteint 80 %.

Si l'on compare le montant des prestations cantonales entre 2002 et 2009, celui-ci passe de 5 millions à 6,6 millions de francs, mais avec des amortissements progressant de 1,7 million à 3,9 millions de francs. Cela signifie, en clair, que, à amortissements constants, la CGN coûte moins cher aux cantons et donc aux contribuables en 2009 qu'en 2002, tout en offrant 66 % de prestations kilométriques supplémentaires.

Malgré ces bons résultats, nos commanditaires de prestations exigent des efforts d'économies supplémentaires. Cela aura pour conséquence logique des baisses de prestations. Est-ce reculer (légèrement) pour progresser plus vite par la suite ? Nous l'espérons. Indépendamment d'une éventuelle restructuration permettant d'identifier plus clairement les missions de notre Compagnie, le retard pris dans des investissements urgents conduira à une « traversée du désert » qui, nous l'espérons, devrait prendre fin en 2012, année souhaitée de remise en service des bateaux « Vevey » et « Ville-de-Genève » rénovés.

Perspectives 2010-2011 : réduction de la flotte, réduction de l'horaire

Les arrêts en 2001 de l'« Helvétie », en 2006 de l'« Italie », et maintenant, en 2010, du « Vevey » (provisoirement) et du « Chablais » (définitivement) ont pour conséquence une

diminution notable de la flotte de grands et moyens bateaux. L'offre kilométrique va donc diminuer de 519 000 kilomètres en 2009, à 492 000 en 2010 puis à 462 000 en 2011. Malheureusement, les coûts ne diminueront pas aussi vite car, paradoxalement, les bateaux arrêtés pour vétusté sont des bateaux économiques.

On comprendra donc à ce qui précède que la CGN mettra toute son énergie à trouver des solutions, avec ses actionnaires, ses donateurs et ses commanditaires de prestations, pour rénover aussi vite que possible les bateaux « Vevey », « Italie » et « Ville-de-Genève ».

A défaut, notre Compagnie risque de s'enfoncer dans une spirale descendante, car qui dit moins de bateaux, dit aussi moins de passagers, moins de recettes, etc.

Vision à moyen et long terme (2012-2014...)

Notre vision est celle de deux activités bien distinctes et complémentaires. D'une part une « Flotte blanche, Belle Epoque » offrant un service touristique contribuant par sa beauté à l'attractivité touristique de la région. D'autre part, une « Flotte bleue, moderne et rapide » offrant aux pendulaires suisses et français un moyen efficient, économique et écologique pour passer d'une rive à l'autre. Pour réaliser cette vision, l'entier de la flotte historique doit être rénové, certains bateaux « intermédiaires » (comme le « Chablais ») désarmés, et l'on doit faire l'acquisition de catamarans rapides, de moyenne et grande capacité, pour assurer un horaire cadencé sur les lignes de transport public.

L.-A. Baehni
Directeur général



4 Les chiffres-clés

Exercice 2009 : exceptionnellement bon après une année 2008 particulièrement mauvaise

L'exercice 2009 est caractérisé à la fois par des produits d'exploitation en hausse (+4,7%) et des charges d'exploitation en baisse (-2,9%). Cet exercice permet d'assurer un taux de couverture des charges de 80%. En raison d'une baisse importante du poste carburant (-29%), les charges assurées par les 3 cantons suisses sont en baisse de CHF 3 millions (-32%), alors que la hausse des passagers transportés est de 4,7%.

Comptes (en milliers de CHF)	2009	2008	2007	2006
Charges d'exploitation	33 359	34 352	31 018	27 466
Produits d'exploitation	24 771	23 653	22 808	20 649
Dont: produits de transport nets	21 353	20 722	19 233	17 612
Déficit d'exploitation couvert par les cantons de Vaud, Genève et Valais après paiement de l'indemnité Trafic régional.	6 618	9 698	6 593	6 157
Dont contribution des Cantons:				
• de Vaud	4 851 (73,3%)*	6 536 (67.4%)	4 350	4 093
• de Genève	1 562 (23,6%)*	2 589 (26.7%)	1 799	1 655
• du Valais	205 (3,1%)*	574 (5.9%)	444	409
Taux de couverture des charges en 2009, hors perte sur subvention 2007 pour KCHF 298 (en 2008, hors comptabilisation perte ASCOOP pour KCHF 7 500)**	80%	72%	79%	78%

Passagers	2009	2008	2007	2006
Total transportés	1 873 422	1 790 702	1 686 394	1 605 322
Dont: • services réguliers	1 802 844	1 722 266	1 612 886	1 539 224
• croisières à thème	12 275	5 657	8 212	9 069
• service « croisières privées »	58 303	62 779	65 296	57 029
Ports desservis	40	40	40	39
Kilomètres parcourus (sans service technique)	519 146	587 715	498 140	435 197
Personnel employé (équival. plein temps)	182	188	171	161

* La clé de répartition intercantonale 2009 est basée sur l'offre initiale.

** Le taux est obtenu en divisant la somme des produits d'exploitation et du compte de résultat par le total des charges $(24 771 + 1 672 + 298) / 33 359 = 80\%$.



5 Rapport d'activité Structures

Conseil d'administration

Le Conseil d'administration a siégé 8 fois en 2009. Sa composition a été modifiée en cours d'exercice par l'arrivée de M. Jean Denais, le 26 juin, en remplacement de M. Marc Francina et par l'arrivée de M. Pierre Maudet le 30 septembre en remplacement de M. Alain Vaissade.

Le Conseil d'administration a suivi attentivement la mise en œuvre de la « Vision 2010-2018 » de la CGN, consistant à renforcer la mise en valeur de la flotte « Belle Epoque » tout en développant l'offre « transport public ». Concrètement, cette « Vision 2010-2018 » a été mise en œuvre avec le renforcement des lignes sur Thonon-Lausanne (NAVIBUS®) et, simultanément, par la remise en service de « La Suisse ».

Par ses contacts avec les autorités organisatrices du trafic, en France comme en Suisse, le Conseil d'administration de la CGN a manifesté sa volonté de rester à l'écoute des commanditaires de prestations.

Le Conseil d'administration a suivi avec une attention particulière la situation de la Caisse de pensions ASCOOP, la mise en œuvre du contrat de prestations avec les cantons ainsi que l'introduction du SCI (Système de Contrôle Interne). Il a aussi mis en place un système de gestion des risques.

Bureau du Conseil

Le Bureau du Conseil a siégé 8 fois en 2009. Son rôle est de préparer, en collaboration avec la direction, les séances du Conseil d'administration.

Structure de la CGN

Les différences de plus en plus nettes entre les missions de transport public, transport touristique et mission patrimoniale ont conduit le Conseil d'administration, son Bureau du Conseil et divers groupes de travail, à envisager de nouvelles structures pour la Compagnie.

Les cantons commanditaires des prestations, ainsi que les actionnaires les plus importants ont été associés à ces travaux. Divers scénarios ont été élaborés, allant du statu quo à la création d'une société séparée, propriétaire des bateaux « Belle Epoque ».

Ces scénarios seront étudiés en détail en 2010 pour être soumis, le moment venu, à l'Assemblée générale des actionnaires.

Effectif

L'effectif de la Compagnie a passé de 188 à 182 personnes en 2009 (équivalents plein temps), tant pour répondre à l'offre 2009 que pour se préparer à assurer l'horaire 2010, en légère diminution.

L'effort de formation entrepris ces dernières années a permis de combler toutes les lacunes dans les groupements des capitaines, du pont, des caissiers et surtout des mécaniciens vapeur.

Organe de révision

L'assemblée générale du 26 juin 2009 a attribué le mandat d'organe de révision à FIDINTER SA.



Le Conseil d'administration 2009
Debout, de gauche à droite: MM. Denais, Joye, Bryand, Oesch – président, Pettmann – vice-président, Maudet.
Assis, de gauche à droite: MM. Cardis, Schwaab, Haissly, de Siebenthal.
Absents: MM. Brélaz, Danial et Lattion.



5 Rapport d'activité

Ventes et marketing

En 2009, les efforts de l'équipe commerciale ont porté leurs fruits avec une hausse des produits de transport nets de 3 %, soit de 0,6 million de francs.

Le nombre de passagers total a progressé de 83 000 passagers, soit une augmentation de 4,7 %. L'augmentation tarifaire ayant été de 5 %, on aurait pu attendre une hausse des recettes plus marquée. Si cela n'a pas été le cas, c'est notamment en raison des changements d'habitudes de consommation des passagers qui privilégient aujourd'hui des croisières plus courtes, mais aussi en raison de l'augmentation du nombre de frontaliers générant un chiffre d'affaires par traversée inférieur à la moyenne, en raison des tarifs des abonnements.

On notera aussi une légère baisse des locations due au manque d'équipages et aux effets de la crise.

Collaboration avec les restaurateurs

La collaboration avec LakeGourmet, filiale de DSR, sur l'ensemble de la flotte, a donné entière satisfaction. La collaboration avec le Beau-Rivage Palace de Lausanne, sur le « Montreux », ainsi qu'avec Philippe Chevrier, sur le « Savoie », donne également pleine satisfaction comme en atteste l'excellente fréquentation de ces deux fleurons « Belle Epoque » durant leur période d'engagement.

Horaire 2009

Les bateaux de la CGN ont parcouru 519 146 kilomètres en 2009, offrant ainsi un horaire exceptionnel au niveau de la densité de l'offre. Pratiquement toutes les lignes ont eu du succès, particulièrement la nouvelle ligne Thonon-Lausanne, effectuée par NAVIBUS® ainsi que le tour

du Haut-Lac, effectué par le fleuron récemment rénové de la flotte « Belle Epoque », le bateau amiral de la CGN, « La Suisse ».

Horaire et écologie

L'offre CGN se justifie d'un point de vue écologique sur toutes ses lignes transversales. Sur les NAVIBUS®, par exemple, l'étude menée à la demande du canton de Vaud a montré que le transport par bateau se justifiait sur les lignes transversales. A partir de treize passagers, les émissions de CO₂ par frontaliers sont inférieures à un déplacement en voiture.

Les filtres à particules du « Valais » et les panneaux solaires des NAVIBUS® contribuent à diminuer les émissions de particules et respectivement de CO₂.

Collaboration avec l'ABVL, ProVapore et l'APL

On peut affirmer que la collaboration de la CGN avec ces trois entités à but patrimonial s'est encore renforcée en 2009, à l'occasion de la rénovation et remise en service du vapeur amiral de la Compagnie. En effet, l'essentiel des fonds levés à cette occasion l'a été par l'ABVL/ProVapore alors que l'APL s'est essentiellement consacrée à la réalisation des plans de restauration du salon « Belle Epoque » et des rotondes du bateau « La Suisse », ainsi qu'au suivi des travaux.

La Commission patrimoniale réunissant la CGN, l'APL, l'ABVL, le Service de la mobilité du canton de Vaud et le Conservateur des monuments historiques, s'est réunie à de nombreuses reprises à l'occasion de la rénovation de « La Suisse » et a fonctionné de manière optimale.



5 Rapport d'activité Ressources Humaines et activités des ports

Politique générale des Ressources Humaines (RH)

La CGN porte un soin tout particulier à une politique moderne et équilibrée dans le domaine des RH. Un grand travail a été accompli dans ce domaine, sous la supervision du directeur RH de l'entreprise, M. P. Jordan, en étroite collaboration avec les membres de la direction et les représentants du personnel.

Un grand effort a été accompli dans l'établissement des descriptifs de fonction et de la coordination des différentes Commissions (horaires, technique, graphiques, construction, hygiène et sécurité).

Notons ici que la CGN, par son activité, en incluant le personnel de restauration et les sous-traitants dans le domaine technique, donne du travail directement et indirectement à près de 500 personnes sur l'arc lémanique.

CCT d'entreprise

La CCT d'entreprise a vécu sa seconde année de mise en œuvre sans problème particulier. Le partenariat social peut être qualifié de bon et constructif.

Effectifs et formation

En 2009, la CGN a employé 207 personnes ou 182 «équivalents plein-temps» et 3 apprentis. Cela représente, hors apprentis

une diminution de 6 personnes. Cette diminution, possible en raison de la diminution de l'horaire, s'est faite par des départs naturels. Plus de 44 collaborateurs ont été promus au grade supérieur grâce à un effort particulier de la formation dans le domaine de la navigation.

Culture du changement

Avec les défis nouveaux que représentent l'ouverture de nouvelles lignes, de nouveaux débarcadères et la conduite de nouvelles vedettes, les collaboratrices et les collaborateurs sont confrontés chaque jour à de nouvelles technologies et de nouveaux défis. Notre personnel a su affronter ces changements avec enthousiasme et bonne humeur, malgré la surcharge de travail.

Perspectives 2010-2012

Notons que les économies imposées à la CGN entraînent une rupture de la chaîne de formation. Aucun nouveau batelier n'étant engagé, un développement important des prestations ne serait pas possible. Il s'agit là d'un réel souci que l'on ne saurait ignorer sous peine de créer de graves problèmes de succession dans 5-10 ans.

Activités des ports

M. T. Payot supervise depuis deux ans l'activité des caissiers de ports afin d'améliorer la qualité du service et d'accroître nos ventes. Sous son impulsion, l'activité «Navy Shop» ainsi que les kiosques à terre contribuent à mieux couvrir les charges de notre personnel de vente à terre par une offre de produits accessoires.

Son activité comprend également l'amélioration des renseignements (panneaux électroniques) et la mise en place progressive d'installations portuaires (abris, etc.) plus performantes.



5 Rapport d'activité Exploitation

Le Service d'exploitation, dirigé par M. O. Dénéreaz et doté de quatre personnes, a géré en 2009 les quelques 130 navigants ayant permis à la CGN de parcourir à l'horaire 519 146 kilomètres sur le lac.

Avec le renforcement des lignes durant toutes les saisons de 04h00 du matin à minuit, le service d'exploitation de la CGN a subi une mutation fondamentale. La notion de saisonnalité est en train de disparaître pour faire place à une exploitation continue.

Fréquentation

La hausse de fréquentation est significative à Lausanne et Thonon. Elle est partiellement compensée par des baisses à Vevey, Montreux et Genève. Ces diminutions sont dues à des réductions de l'offre et, pour Genève, à des difficultés d'accès croissantes à nos débarcadères pour les autocaristes.

Formation et promotion

Un effort considérable et soutenu a été consenti par l'ensemble du personnel navigant pour se préparer à la saison 2009. Un capitaine-vapeur, un timonier-pilote, sept bateliers, un caissier, trois machinistes-vapeur et un machiniste-diesel ont été formés. Les navigants qui n'avaient pas encore reçu la formation sur les nouvelles unités (vedettes et NAVIBUS®) ont eu l'occasion de se familiariser avec ces nouveaux bateaux. 416 kilomètres ont été parcourus pour des besoins de formation et d'exams. De plus, durant toutes les saisons, les bateaux ont parfois fonctionné avec un effectif supérieur aux exigences OFT afin de permettre aux capitaines expérimentés de transmettre leur savoir.

Audit OFT

L'OFT a procédé à un audit de la CGN en 2009. Dans l'ensemble, l'OFT a pu relever que: «la formation du personnel est bien organisée» et que «la planification de

l'entretien des bateaux est effectuée de manière sérieuse et pertinente». Cet audit a également relevé quelques points à corriger ou à améliorer, surtout concernant l'entretien des débarcadères et la réalisation des rôles de bord, trois fois par an. Toutes ces recommandations ont été suivies.

Sécurité

L'équipement en matériel de sécurité s'est poursuivi sans relâche. De plus, des exercices réguliers avec l'ensemble du personnel navigant permettent de familiariser celui-ci avec un équipement de plus en plus sophistiqué.

La LDT (Loi sur la Durée du Travail) est scrupuleusement respectée de manière à permettre à nos équipages un repos approprié malgré des semaines comportant jusqu'à 72 heures de travail.

Information aux passagers

L'exploitation a fait un effort particulier pour informer les clients de la CGN sur les dérangements concernant le trafic. Grâce aux «SMS» et aux panneaux électroniques, la clientèle frontalière, en particulier, peut être informée en temps réel.



5 Rapport d'activité

Chantier naval et Service technique

Programme d'entretien 2009

En 2009, la CGN a dépensé CHF 1,5 million pour l'entretien des bateaux et a fourni en plus pour CHF 1,8 million de prestations internes.

Les dépenses totales pour l'entretien de la flotte ont donc augmenté de KCHF 200 par rapport à 2008. Le montant de CHF 1,5 million est insuffisant pour maintenir la flotte en bon état. Par manque de moyens, l'état général de la flotte s'est donc dégradé en 2009. Deux bateaux arrivent en fin de cycle de vie: le «Vevey» et le «Chablais» notamment, qui seront tous deux arrêtés en 2010.

Des travaux d'entretien significatifs ont cependant été conduits avec efficacité par le responsable de la maintenance, M. D. von Flüe, sur l'ensemble de la flotte.

Projet « La Suisse »

Ce projet exceptionnel de 15 millions de francs a accaparé toutes les ressources du Service technique, M. E. Soret, directeur, et M. C. Altherr, chef de projet, méritent les éloges de tous pour la conduite experte et extraordinairement complexe de ce projet. Ce bateau de 1910, entièrement rénové, a repris son service, comme prévu le 14 mai 2009 et a assuré l'horaire sans problème particulier durant toute la saison. Les usagers, le restaurateur et les associations patrimoniales concourent à parler de « La Suisse » comme le modèle d'une rénovation conduite dans les règles de l'art.

EMPD II: « Vevey », « Ville-de-Genève » et chantier

La CGN a travaillé étroitement avec le Service de la mobilité du canton de Vaud pour préparer l'EMPD (Exposé des Motifs et Projet de Décret) qui devra être soumis aux Conseils d'Etat vaudois, genevois et valaisan, puis au Parlement de ces trois cantons, pour assurer les rénovations du «Vevey»,



« La Suisse » lors de sa remise en service.

du « Ville-de-Genève » et d'une partie du chantier naval qui n'avait pas pu être rénovée lors du décret précédent.

Il est regrettable que ce projet ait pris du retard, car il a occasionné des frais d'entretien « inutiles » (mais indispensables pour naviguer en 2009) de plusieurs dizaines de milliers de francs.

Exploitation des NAVIBUS®

Les deux NAVIBUS® ont fonctionné plus de 6500 heures chacun et parcouru un total de 352 000 kilomètres depuis leur lancement. Leur succès est dû à leur rapidité et à leur confort. Le Service technique étudie d'ores et déjà des possibilités de renforcer la flotte « rapide » par des catamarans ou des NAVIBUS® de plus grande capacité pour répondre à la demande.



5 Rapport d'activité

Finances et informatique

Le Service financier, sous la direction de M. M. Gaberthuel, tient les comptes de la Compagnie et veille à fournir à la direction générale, au Conseil d'administration et aux collectivités publiques, les chiffres nécessaires à la bonne conduite de la société. Il est aussi responsable du Service informatique.

Convention CGN - Cantons

Les prestations de la Compagnie sont commandées, dans le cadre d'une convention générale, par les cantons lémaniques. Cette commande annuelle permet à la CGN d'équilibrer son compte d'exploitation. Elle est complétée par une convention entre la France et la CGN pour les prestations fournies sur la côte française.

Augmentations de capital 2005-2009 et financement futurs

La CGN a procédé, entre 2005 et 2007 à des augmentations de capital pour un montant de 10 millions de francs.

En 2008, une nouvelle augmentation de capital de 13 millions de francs a été bouclée.

En 2009, l'augmentation de capital de 2 millions de francs a été entièrement couverte.

Fin 2009, le capital-social de la CGN était donc de 36 millions de francs.

Ces augmentations de capital successives auront permis de contribuer de manière décisive à la rénovation de la flotte de la CGN. Cependant, malgré cela, le cash-flow structurel de la Compagnie est insuffisant pour garantir les investissements nécessaires à la pérennité de l'entreprise. Ce problème de financement récurrent devra être résolu dans la convention réglant la rémunération des prestations de la Compagnie.

Comptes 2009-2010 et Caisse de pensions

On se souvient de la provision de 7,5 millions de francs comptabilisée en 2008 liée aux soucis relatifs à l'assainissement de la Caisse de pensions de la CGN. Cette situation difficile est en passe d'être résolue, grâce à une nouvelle affiliation de la CGN, dans le cadre de l'UVTP (Union Vaudoise des Transports Publics) auprès de Profelia, une filiale des Retraites Populaires. Cette affiliation se fera parallèlement à un assainissement partiel et une remontée du taux de couverture de la Caisse à 90%. Un prêt de l'ordre de 7,5 à 8 millions de francs sera accordé à cet effet par les Retraites Populaires.

Informatique

Le système de liaisons informatiques entre le centre d'exploitation, à Lausanne, les bateaux et les débarcadères (Microbus) débuté fin 2008 est dorénavant achevé. Si la fiabilité devra encore être améliorée, on peut déjà affirmer que ce projet représente une grande amélioration au niveau de l'efficacité au sein de l'Entreprise.

Ce projet, ainsi que le renouvellement des PC et serveurs par exemple, sont suivis par M. J.-M. Lambelet, responsable informatique.

Administration des ventes

L'administration des ventes, sous la responsabilité de M. M. Schmid, assure le suivi de la tarification et de la conformité de la CGN avec tout l'environnement tarifaire suisse, dans le cadre de CH-Direct et sous surveillance de l'OFT.

D'autre part, le système de billetterie, âgé de onze ans, est arrivé en fin de vie. Des investissements d'un peu moins d'un million de francs attendent la CGN dans ce domaine en 2010.



6 Statistiques

Tableau récapitulatif des investissements 2005 – 2009

Activation 2005–2009

Objets (en milliers de CHF)	2005	2006	2007	2008	2009	Total brut
La Suisse	289	170	941	6 589	8 064	16 053
Simplon	1 505	415	180	31	199	2 330
Rhône	231	214	384	109	137	1 075
Montreux	167	283	189	101	394	1 134
Savoie	4 434	3 744	906	178	242	9 504
Italie						0
Helvétie						0
Vevey			9	9	25	43
Henry-Dunant		87	83	185	57	412
Général-Guisan	2	112	89		38	241
Chablais	12	205				217
Ville-de-Genève		89	67		10	166
Léman	361	812	394		142	1 709
Lausanne	305	129	366		250	1 050
Col-Vert	12	74	88		1	175
Morges & Lavaux	3 432	2 104	234	86	140	5 996
Valais				5 122	1	5 123
Coppet	6	110	3 268	7	15	3 406
Genève	6	110	3 152		26	3 294
Canot chantier/dock			52	251	24	327
Radeaux sauvetage			227	7		234
Véhicules	16		69		70	155
Débarcadères	70	123	41	44	82	360
Bâtiments	1 706	1 553	515	189	588	4 551
Installations et machines	28	41	24			93
Gilets/Coffres	150	158				308
Matériel sécurité incendie			29			29
Informatique/Tél	2	55	124	62	20	263
Panneaux affichage						0
Câblage réseau				61	77	138
Machines et appareils bureau	14	16				30
Etudes						0
Divers	24	22	178	70	133	427
Total	12 772	10 626	11 609	13 101	10 735	58 843

De 2005 à 2009, les investissements de la CGN se sont élevés à CHF 58.8 mios dont CHF 51.9 mios pour les bateaux (30.1 mios soit 58% pour les bateaux Belle Epoque).



6 Statistiques

Tableau du matériel au 31 décembre 2009

Bateaux	Date de la mise en service	Puissance (kW)	Longueur hors tout (m)	Largeur hors tout (m)	Nombre de passagers OFT	Déplacement alège (t)
Bateaux à vapeur						
La Suisse	1910-2009	1 030	78,5	15,9	850	518
Simplon	1920-2005	1 030	78,5	15,9	1 000	474
Rhône	1927-1969	625	68,0	14,3	850	367
Savoie	1914-2006	660	68,0	14,3	560	338
Montreux	1904-2001	650	68,3	14,3	560	332
Bateaux à moteur						
Helvétie*	1926-1977	2x550	78,5	15,9	1 400	468
Italie*	1908-1958	515	66,0	14,0	800	296
Vevey	1907-1955	515	66,0	14,0	750	297
Lausanne	1991	2x870	78,8	13,4	1 200	670
Léman	1990	2x520	49,6	10,0	780	247
Henry-Dunant	1963-2002	2x365	50,2	9,8	700	210
Général-Guisan	1964-1998	2x365	50,2	9,8	700	209
Chablais	1974	2x325	46,1	8,4	560	185
Ville-de-Genève	1978	2x400	47,2	9,4	560	207
Lavaux	2006	2x530	30,8	7,4	200	75
Morges	2005	2x530	30,8	7,4	200	75
Valais	2008	2x530	30,8	7,4	200	75
Col-Vert	1960-2002	294	28,3	5,8	130	40
Coppet	2007	2x1 045	24,8	7,1	120	44
Genève	2007	2x1 045	24,8	7,1	120	44
Total					12 240	
Equipement de chantier						
Dock flottant	1994	–	77,8	20,0	–	520
Canot de chantier	2004	147	6,0	2,0	–	1,4

* Provisoirement retiré du service

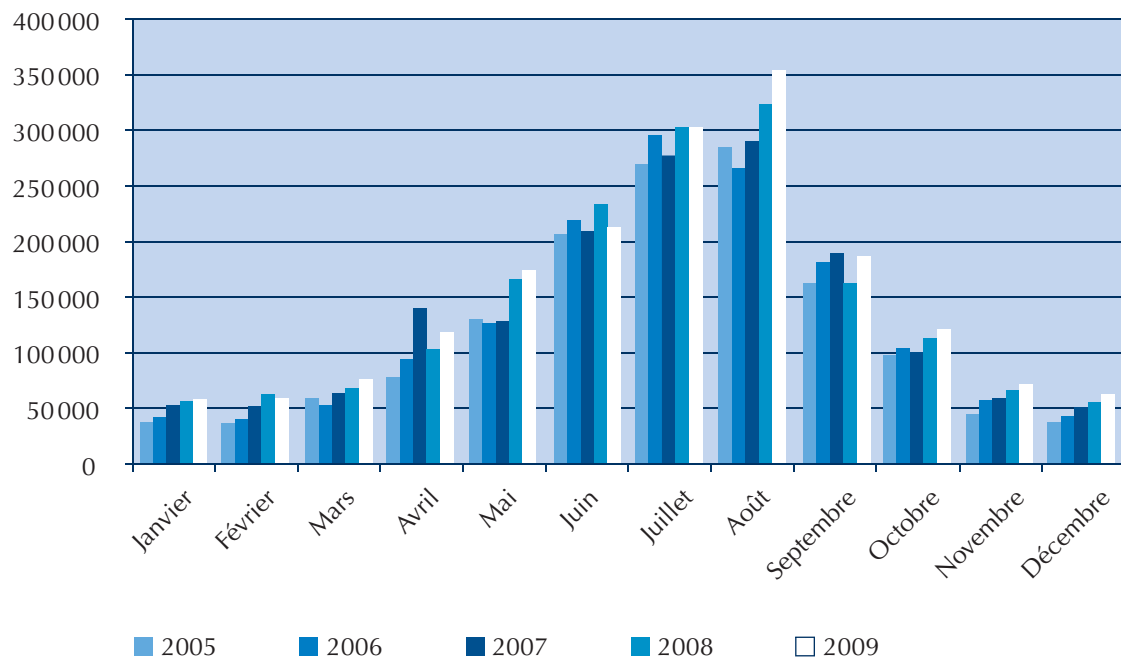


6 Statistiques

Tableau général des fréquences (nombre de passagers en service régulier par mois)

Chiffres

Mois	2005	2006	2007	2008	2009
Janvier	39 150	44 987	51 055	56 443	58 991
Février	35 702	42 437	51 939	63 367	59 144
Mars	59 172	53 548	64 077	68 652	76 051
Avril	77 748	94 839	140 308	103 470	119 428
Mai	130 831	127 416	128 900	166 487	174 011
Juin	206 077	219 154	209 212	233 167	212 487
Juillet	269 724	296 664	277 167	307 516	304 499
Août	285 938	266 493	290 028	324 890	354 882
Septembre	163 247	182 630	189 358	163 069	187 657
Octobre	99 722	105 027	100 422	113 535	121 255
Novembre	48 904	57 246	59 992	66 455	71 461
Décembre	41 769	48 783	50 428	55 215	62 978



6 Statistiques

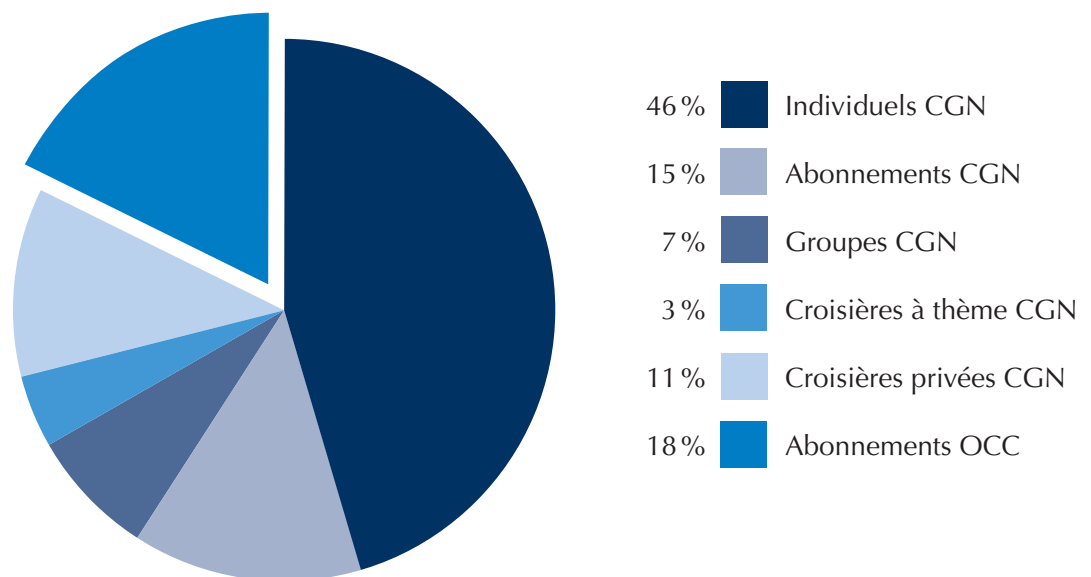
Chiffre d'affaires 2009

Chiffre d'affaires brut des transports (HT) en milliers de CHF sans affrètement

Mois	Individuels CGN	Abonnements CGN	Groupes CGN	C. Thème CGN	C. Privées CGN	Abonnements OCC*
Janvier	181	300	8	69	9	254
Février	167	247	5	36	12	215
Mars	199	203	15	20	34	267
Avril	557	376	45	23	84	231
Mai	878	260	110	85	328	227
Juin	1 036	265	320	18	487	343
Juillet	1 659	238	262	73	293	381
Août	2 512	241	246	104	259	426
Septembre	1 262	257	280	35	486	349
Octobre	572	338	80	17	108	321
Novembre	197	152	7	24	117	303
Décembre	224	282	2	32	104	321
Total	9 444	3 159	1 380	536	2 321	3 638

*OCC: Office Central de Compensation (abonnements CFF). Somme des segments 20478

Part relative des différents secteurs composant le chiffre d'affaires



6 Statistiques

Parcours kilométriques des bateaux en 2009

Bateaux	Janvier	Février	Mars	Avril	Mai	Juin	Juillet	Août	Sept.	Oct.	Nov.	Déc.	Total annuel	Jours de navigation
La Suisse	0	0	0	0	471	3 080	5 230	5 370	2 706	203	0	0	17 060	108
Simplon	0	0	0	243	938	2 999	4 627	4 805	604	0	0	0	14 216	103
Rhône	0	0	0	864	1 491	1 496	4 233	4 231	1 549	0	0	0	13 864	111
Savoie	0	0	0	0	1 271	3 982	4 389	4 495	3 524	2 296	245	0	20 203	161
Montreux	0	0	0	41	212	699	2 043	2 024	932	90	0	0	6 041	94
Total vapeur	0	0	570	1 148	4 384	12 256	20 522	20 925	9 315	2 589	245	0	71 385	577
Vevey	2 256	104	419	2 097	2 180	2 674	4 495	3 908	4 259	2 868	383	864	26 508	232
Henry-Dunant	269	456	499	2 921	4 189	3 196	994	571	3 265	3 504	26	561	20 454	192
Chablais	24	1 075	1 061	1 392	2 915	2 629	1 863	2 202	2 065	1 364	1 079	288	17 957	197
Morges	164	52	0	1 711	2 273	5 319	7 599	7 560	5 585	2 110	130	0	32 503	186
Lavaux	27	154	3 556	1 965	933	2 600	1 852	2 496	3 507	1 997	117	106	19 310	177
Léman	6 468	1 200	4 296	6 360	5 784	6 168	7 152	7 272	7 008	7 428	7 044	7 152	73 332	327
Général-Guisan	1 283	2 788	738	2 308	3 531	4 354	5 084	4 911	2 762	1 386	570	1 003	30 718	282
Ville-de-Genève	0	1 171	2 300	2 751	4 331	4 054	5 332	5 097	4 216	3 144	941	392	33 729	244
Lausanne	0	3 077	1 032	0	366	1 024	902	883	1 195	259	187	316	9 241	80
Col-Vert	4 340	4 150	1 304	3 148	4 550	2 164	72	477	586	4 734	4 746	4 342	34 613	233
Valais	122	0	155	1 378	2 788	2 664	2 760	2 827	2 547	0	0	474	15 716	186
Total hélice	14 954	14 227	15 360	26 032	33 841	36 846	38 105	38 204	36 995	28 794	15 223	15 498	314 083	2 336
Coppet	0	6 086	4 238	7 449	7 792	8 858	8 759	11 050	10 230	6 630	0	6 250	77 342	216
Genève	7 320	1 566	4 363	490	50	5 638	11 672	8 930	3 225	1 842	8 262	2 978	56 336	178
Total NAVIBUS®	7 320	7 652	8 601	7 939	7 842	14 496	20 431	19 980	13 455	8 472	8 262	9 228	133 678	394
Total vapeur	0	0	0	1 148	4 384	12 256	20 522	20 925	9 315	2 589	245	0	71 385	577
Total hélice	14 954	14 227	15 360	26 032	33 841	36 846	38 105	38 204	36 995	28 794	15 223	15 498	314 083	2 336
Total NAVIBUS®	7 320	7 652	8 601	7 939	7 842	14 496	20 431	19 980	13 455	8 472	8 262	9 228	133 678	394
Total annuel	22 274	21 879	23 961	35 119	46 067	63 599	79 058	79 109	59 765	39 855	23 730	24 726	519 146	3 307

Parcours kilométriques par service

	2009	2008	2007
Service horaire	489 872	562 186	464 827
Service croisières privées	23 512	24 352	30 250
Services spéciaux	4 335	1 177	3 063
Sorties techniques et formation	1 428	6 914	6 843
Total	519 146	594 629	504 983



6 Statistiques

Fréquentation des passagers en service régulier par jour en 2009

Jours	Janvier	Février	Mars	Avril	Mai	Juin	Juillet	Août	Sept.	Oct.	Nov.	Déc.	Total
1	1 116	600	1 273	2 659	5 717	7 281	8 932	13 799	7 842	5 260	2 080	2 928	59 487
2	1 191	2 515	2 376	2 730	6 493	4 954	9 803	6 283	4 998	4 956	2 493	2 931	51 723
3	1 038	2 721	2 828	3 125	6 531	5 930	8 288	7 539	6 487	5 583	2 837	2 949	55 856
4	799	2 569	2 706	2 632	3 327	6 613	7 705	13 779	5 452	7 081	2 764	2 947	58 374
5	2 155	2 709	2 797	3 508	3 913	6 106	8 928	15 800	8 705	3 965	2 941	1 315	62 842
6	2 302	2 452	2 742	2 915	4 272	3 427	7 539	16 559	10 988	4 391	3 106	1 110	61 803
7	2 056	898	1 569	3 171	5 680	3 375	7 261	12 686	6 593	5 525	1 261	2 573	52 648
8	2 296	597	1 518	2 901	4 500	4 164	6 930	7 531	9 061	3 647	1 342	2 814	47 301
9	2 335	2 114	2 484	3 281	6 087	5 454	9 361	10 816	8 934	4 358	2 607	2 825	60 656
10	939	1 378	2 903	6 985	6 328	5 826	9 132	6 942	10 851	2 773	2 802	2 855	59 714
11	625	2 413	2 521	4 958	3 472	6 607	9 686	12 823	7 008	4 534	2 743	3 017	60 407
12	2 326	2 442	2 877	5 718	4 106	8 060	11 096	15 623	6 496	3 425	2 882	1 137	66 188
13	2 553	2 571	3 236	6 411	4 198	8 039	10 526	15 720	7 996	4 500	3 141	696	69 587
14	2 361	1 161	2 172	5 296	4 039	10 834	10 817	12 797	4 312	4 001	1 428	2 530	61 748
15	2 713	1 231	2 208	5 690	3 862	5 764	8 591	15 278	5 028	4 057	1 131	2 749	58 302
16	2 730	2 280	2 504	2 882	4 614	8 472	14 012	12 103	4 993	3 969	2 747	2 723	64 029
17	893	2 415	3 096	3 802	6 008	8 382	5 828	10 966	5 000	2 694	2 862	2 950	54 896
18	508	2 387	2 724	3 585	3 521	10 380	4 602	12 788	5 393	3 029	2 961	3 006	54 884
19	2 313	2 645	3 005	3 691	5 296	6 982	9 129	13 160	4 405	3 451	2 967	912	57 956
20	2 676	2 627	2 509	3 518	5 300	6 502	10 405	13 148	4 609	4 229	3 116	762	59 401
21	2 422	1 669	1 542	4 043	8 417	6 563	12 552	8 743	4 375	3 515	1 454	2 091	57 386
22	2 680	718	2 438	4 935	7 881	6 139	9 528	10 937	5 332	3 639	843	2 024	57 094
23	2 381	2 441	2 575	4 491	9 999	7 132	7 874	12 358	5 924	3 692	2 508	2 003	63 378
24	747	2 910	2 706	4 710	6 933	7 717	9 829	9 504	5 848	3 173	2 706	1 236	58 019
25	1 281	2 824	2 689	4 708	4 627	10 389	11 553	7 273	5 463	2 841	2 876	573	57 097
26	2 280	2 892	2 901	4 378	4 624	6 519	15 295	7 360	4 290	2 925	2 892	1 108	57 464
27	2 614	2 868	2 865	2 830	5 197	6 581	9 570	11 696	6 058	3 497	2 881	1 468	58 125
28	2 464	2 097	1 421	3 088	6 440	10 718	11 731	9 040	4 695	3 450	1 338	1 508	57 990
29	2 564		1 496	2 853	5 987	7 903	14 949	10 984	5 152	3 688	1 060	1 767	58 403
30	2 621		2 494	3 934	5 872	9 674	12 345	12 082	5 369	3 222	2 692	1 896	62 201
31	1 012		2 876		10 770		10 702	8 765		2 185		1 575	37 885
Total	58 991	59 144	76 051	119 428	174 011	212 487	304 499	354 882	187 657	121 255	71 461	62 978	1 802 844

Total: 1 802 844

06.08.2009: Le jour de la semaine (jeudi) le plus fréquenté en service horaire

26.07.2009: Le dimanche le plus fréquenté en service horaire

Fréquentation 2008 = 1 722 266

Fréquentation 2009 = 1 802 844

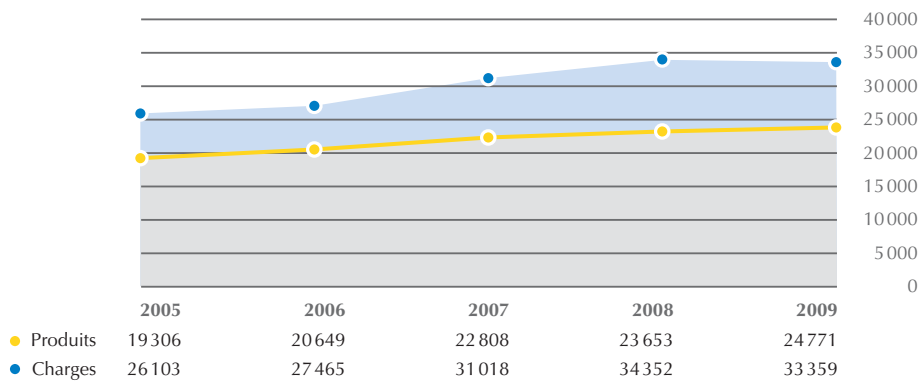
Dimanche et jours fériés: 1^{er} et 2 janvier, vendredi Saint 10 avril, lundi de Pâques 13 avril, Ascension 21 mai, lundi de Pentecôte 1^{er} juin, fête nationale 1^{er} août, lundi du Jeûne 21 septembre, 25 décembre, Journée de la Navigation 26 avril, Fête des Mères 10 mai, Parade Navale 24 mai.



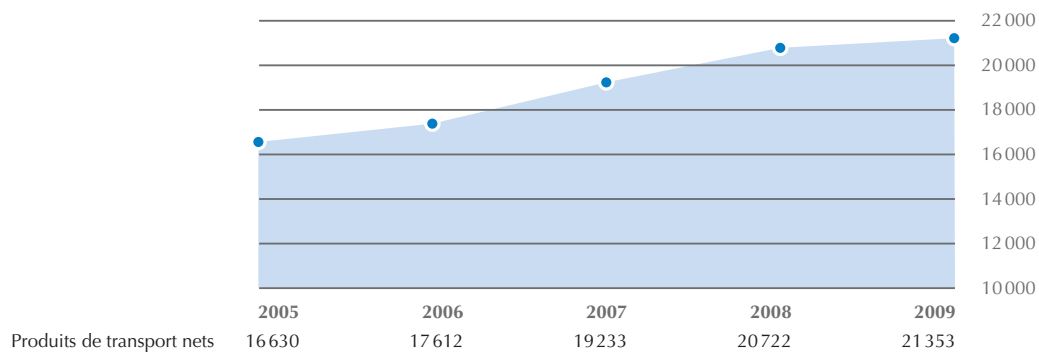
6 Statistiques

Produits et charges

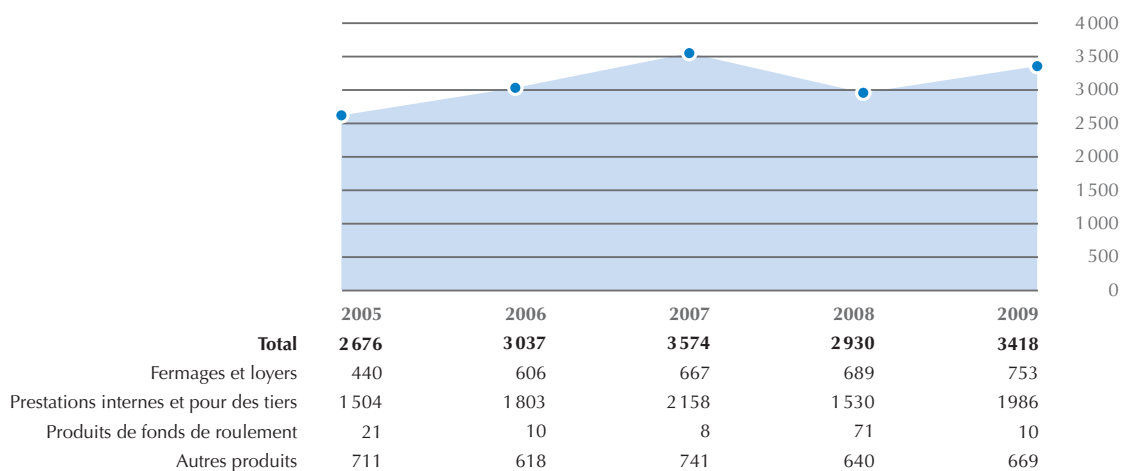
Produits et charges d'exploitation (sans indemnité LCF) en milliers de CHF



Evolution des produits de transport nets en milliers de CHF



Produits accessoires en milliers de CHF



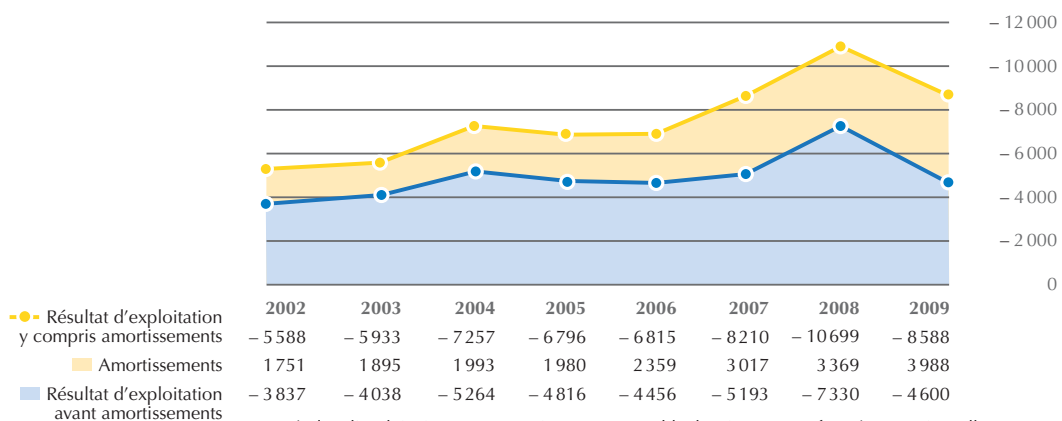
6 Statistiques

Produits et charges

Passagers transportés

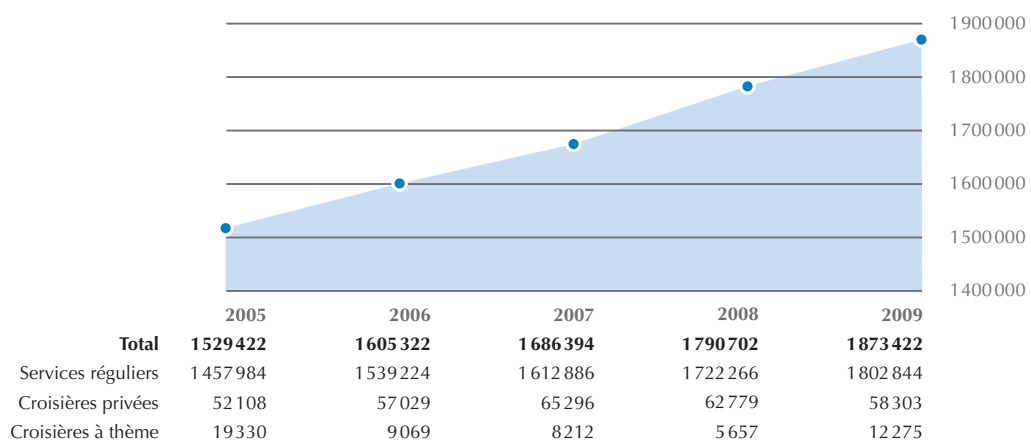
Distances parcourues

Résultat d'exploitation et amortissements en milliers de CHF

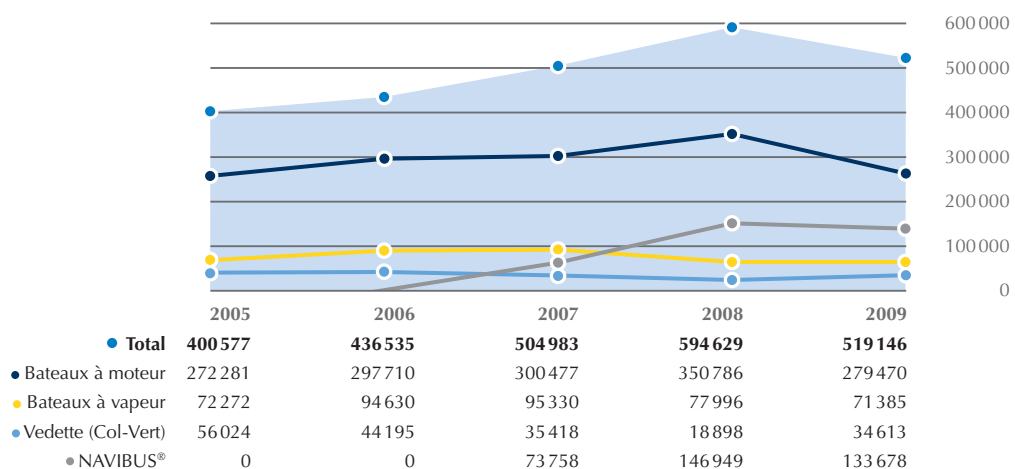


Le résultat d'exploitation avant amortissements est stable depuis 2004, sauf année exceptionnelle en 2008.

Passagers transportés



Distances parcourues en km



6 Statistiques

Résumé des coûts variables par bateau (base : comptes 2009)

Mouvements des passagers en service régulier

La comptabilité analytique de la CGN permet à la Compagnie de décider, de concert avec les cantons commanditaires, non seulement de l'intensité de la desserte (nombre de ports et fréquence) mais aussi de l'affectation des bateaux sur les lignes.

Coûts variables à vitesse de croisière*

Bateaux à voyageurs	Consom. litres/km	Capacité OFT/places assises intérieures	Equipage OFT	Frais variables par km	Dont carburant en CHF	Dont équipage en CHF	Passagers transportés par bateau en service régulier en 2009
Bateaux à vapeur à aubes							
La Suisse	20.4	850/332	6	50.4	16.9	33.5	84 961
Simplon	23.1	1 000/414	7	54.4	18.7	35.7	74 255
Rhône	26.9	850/340	6	55.3	21.8	33.5	64 458
Savoie	15.2	560/188	6	49.2	12.3	36.9	86 439
Montreux	24.1	560/184	5	56.7	19.4	37.3	13 177
Bateaux à moteur diesel électrique à aubes							
Vevey	6.3	750/194	4	32.6	6.3	26.3	118 192
Bateaux à moteur							
Lausanne	15.1	1 200/500	5	54.8	16.7	38.1	27 540
Léman	7.9	780/465	4	27.4	7.7	19.7	551 216
Henry-Dunant	4.6	700/212	3	30.2	4.7	25.5	44 767
Général-Guisan	4.9	700/185	3	26.1	4.9	21.2	107 746
Chablais	4.5	560/128	3	28.8	4.3	24.5	67 241
Ville-de-Genève	5.0	560/198	3	26.4	4.7	21.7	128 950
Valais	2.6	200/64	2	19.2	2.6	16.6	51 182
Morges	3.9	200/64	2	19.6	4.2	15.4	65 352
Lavaux	4.6	200/64	2	22.8	5.4	17.4	32 849
Col-Vert	2.0	130/72	2	17.4	3.0	14.4	66 103
Coppet	8.8	120/99	2	15.1	8.9	6.2	126 234
Genève	9.0	120/99	2	16.3	9.0	7.3	91 393

* 25 km/h, sauf NAVIBUS® « Coppet » et « Genève » : 50 km/h.

Notons ici que le « Léman » a transporté, en 2009, 551 216 passagers, soit 30,5 % du total.



Station / lieu		Janv.	Févr.	Mars	Avril	Mai	Juin	Juillet	Août	Sept.	Oct.	Nov.	Déc.	2009	Rang	2008	Rang	%																																																																																																																																																																																																																																																																																																																																																																																																																																																																																																																																																																																																																																																																																																																																																																																																																																																																																																																																																																																																																																																																																																																																																																																																																																													
Genève	Emb	557	547	1 001	8 503	18 144	22 650	28 243	32 658	17 319	8 242	932	820	269 679	5	319 914	3	-16 %																																																																																																																																																																																																																																																																																																																																																																																																																																																																																																																																																																																																																																																																																																																																																																																																																																																																																																																																																																																																																																																																																																																																																																																																																																													
	Déb	537	539	956	8 174	17 302	20 451	26 711	30 493	15 392	7 842	897	769						Bellevue	Emb					88	137	188	248	61	47			2 771	28	1 715	28	62 %	Déb					81	157	891	755	66	52			Versoix	Emb				129	372	549	879	989	318	115			6 598	23	6 663	23	-1 %	Déb				163	358	715	635	749	514	113			Coppet	Emb		8	10	211	432	496	596	1 091	441	154	11	6	6 596	24	6 966	22	-5 %	Déb	1	5	9	137	439	701	484	721	308	277	11	47	Céligny	Emb						35	57	64	76				385	33	405	33	-5 %	Déb						40	52	41	20				Nyon	Emb	2 601	2 727	4 133	10 115	16 589	17 464	26 019	35 002	15 891	8 840	3 833	2 627	296 927	4	276 860	5	7 %	Déb	2 755	2 727	4 216	10 349	16 848	19 409	27 450	34 915	17 088	8 704	3 840	2 785	Rolle	Emb				322	673	1 021	1 406	2 061	770	209			13 061	18	15 968	17	-18 %	Déb				246	750	1 002	1 554	2 209	676	162			St-Prex	Emb				158	194	423	631	775	270	103			5 145	26	6 387	24	-19 %	Déb				104	112	566	690	712	340	67			Morges	Emb	64	36	76	454	863	1 924	3 948	4 855	1 593	269	79	85	29 206	13	33 575	12	-13 %	Déb	64	36	78	413	790	2 241	3 905	5 191	1 723	261	79	179	St-Sulpice	Emb				9	122	576	754	1 083	398	46			5 637	25	6 134	25	-8 %	Déb				8	112	493	626	1 070	292	48			Lsne-Ouchy	Emb	26 167	25 999	32 743	39 361	49 199	57 837	78 425	94 821	56 591	42 435	30 371	27 504	1 131 794	1	999 520	1	13 %	Déb	25 739	26 131	31 949	39 372	47 926	58 566	85 225	97 322	55 823	42 276	31 433	28 579	Pully	Emb	52	29	61	494	973	1 106	1 884	1 948	881	499	22	35	15 069	15	17 428	15	-14 %	Déb	33	11	50	395	731	987	1 687	1 818	974	350	23	26	Lutry	Emb	56	20	94	595	821	997	1 355	1 621	888	607	61	49	13 701	17	14 895	18	-8 %	Déb	35	24	71	394	677	1 155	1 381	1 503	780	461	39	17	Cully	Emb	43	43	63	547	912	1 276	1 454	1 855	1 157	663	19	32	14 732	16	16 764	16	-12 %	Déb	30	39	62	405	1 014	1 047	1 139	1 426	913	544	32	17	Rivaz	Emb				88	176	331	607	577	497	255			3 826	27	4 224	26	-9 %	Déb				59	118	183	222	341	269	103			Vevey	Emb	444	501	981	4 050	8 184	11 190	17 025	19 766	8 346	3 934	527	315	150 527	8	164 916	7	-9 %	Déb	409	486	836	4 038	8 266	12 260	16 427	19 275	8 544	3 996	481	246	Clarens	Emb	99	50	105	319	489	450	753	761	493	318	71	76	8 530	21	9 498	20	-10 %	Déb	63	43	113	418	604	511	917	805	523	458	54	37	Montreux	Emb	558	389	805	4 990	10 211	14 007	21 220	24 108	11 751	4 915	514	391	177 702	7	198 466	6	-10 %	Déb	320	274	603	4 090	8 498	12 028	20 562	22 088	10 616	4 037	375	352	Territet	Emb	61	67	115	324	627	550	734	817	434	303	60	44	7 014	22	7 651	21	-8 %	Déb	34	49	70	204	296	372	590	740	256	182	52	33	Ch. de Chillon	Emb	87	57	167	1 288	2 531	3 776	4 913	5 223	2 758	982	99	82	53 930	11	64 461	9	-16 %	Déb	260	126	394	2 385	4 509	5 355	6 093	6 466	3 706	2 098	327	248	Villeneuve	Emb	41	70	166	430	1 263	2 916	4 712	4 955	1 729	518	89	37	34 319	12	39 773	11	-14 %	Déb	121	131	282	799	1 555	2 946	4 316	4 551	1 788	684	148	72	Bouveret	Emb	117	133	244	1 047	2 509	6 254	8 604	7 736	2 760	841	141	89	61 910	9	73 886	8	-16 %	Déb	199	176	279	1 177	2 929	6 064	8 543	7 797	2 835	1 169	156	111	St-Gingolph	Emb	42	54	91	369	1 003	1 691	3 190	3 396	1 358	422	67	23	22 991	14	22 898	14	0 %	Déb	22	30	72	288	901	1 421	3 063	3 500	1 569	356	44	19	Evian	Emb	21 092	20 954	25 218	28 499	31 110	33 015	42 688	44 510	31 032	29 495	23 782	21 903	702 250	2	751 671	2	-7 %	Déb	21 467	20 965	26 200	28 663	32 128	31 758	38 000	44 694	31 760	29 525	22 867	20 925	Amphion	Emb						77	525	186	44				1 543	30	1 033	31	49 %	Déb						10	476	169	56				Thonon	Emb	4 182	4 750	5 851	5 846	6 135	8 147	12 723	14 410	8 811	7 591	6 999	6 095	182 265	6	32 674	13	458 %	Déb	4 309	4 631	5 721	5 686	6 090	8 264	12 605	14 366	8 791	7 572	6 791	5 899	Margencel	Emb						12	246	101	15				668	32	400	34	67 %	Déb						20	151	110	13				Sciez	Emb						76	242	293	46				1 340	31	1 328	29	1 %	Déb						31	318	294	40				Excenevex	Emb						43	450	182	11				2 663	29	1 135	30	135 %	Déb						51	1 462	451	13				Yvoire	Emb	392	658	1 609	8 697	17 263	19 319	33 221	42 642	17 077	6 217	1 126	418	298 599	3	277 627	4	8 %	Déb	397	643	1 600	8 820	17 830	19 526	31 159	43 975	17 939	6 570	1 116	385	Nernier	Emb				294	679	553	2 228	1 359	497	290			12 746	19	9 857	19	29 %	Déb				348	808	664	2 439	1 595	618	374			Hermance	Emb				6	12	673	1 440	1 910	504	1			9 282	20	2 087	27	345 %	Déb				30	100	681	1 453	1 912	512	48			Belotte	Emb					97	2	62	26	21	15			325	34	810	32	-60 %	Déb					2	24	30	15	30	1			Meillerie	Emb													0	37	0	37	0 %	Déb													Tourronde	Emb													0	37	0	37	0 %	Déb													Chens	Emb	2 336	2 052	2 518	2 283	2 340	2 904	3 035	2 820	2 800	2 929	2 658	2 347	61 642	10	56 478	10	9 %	Déb	2 196	2 078	2 490	2 263	2 237	2 747	3 166	2 752	2 838	2 925	2 696	2 232	Anières	Emb						2	22	17	14				160	35	88	36	82 %	Déb						32	26	26	21				Corsier	Emb						8	20	16	5				155	36	377	35	-59 %	Déb						9	51	35	11				TOTAL EMB OU DEB		58 991	59 144	76 051	119 428	174 011	212 487	304 499	354 882	187 657	121 255	71 461
Bellevue	Emb					88	137	188	248	61	47			2 771	28	1 715	28	62 %																																																																																																																																																																																																																																																																																																																																																																																																																																																																																																																																																																																																																																																																																																																																																																																																																																																																																																																																																																																																																																																																																																																																																																																																																																													
	Déb					81	157	891	755	66	52								Versoix	Emb				129	372	549	879	989	318	115			6 598	23	6 663	23	-1 %	Déb				163	358	715	635	749	514	113			Coppet	Emb		8	10	211	432	496	596	1 091	441	154	11	6	6 596	24	6 966	22	-5 %	Déb	1	5	9	137	439	701	484	721	308	277	11	47	Céligny	Emb						35	57	64	76				385	33	405	33	-5 %	Déb						40	52	41	20				Nyon	Emb	2 601	2 727	4 133	10 115	16 589	17 464	26 019	35 002	15 891	8 840	3 833	2 627	296 927	4	276 860	5	7 %	Déb	2 755	2 727	4 216	10 349	16 848	19 409	27 450	34 915	17 088	8 704	3 840	2 785	Rolle	Emb				322	673	1 021	1 406	2 061	770	209			13 061	18	15 968	17	-18 %	Déb				246	750	1 002	1 554	2 209	676	162			St-Prex	Emb				158	194	423	631	775	270	103			5 145	26	6 387	24	-19 %	Déb				104	112	566	690	712	340	67			Morges	Emb	64	36	76	454	863	1 924	3 948	4 855	1 593	269	79	85	29 206	13	33 575	12	-13 %	Déb	64	36	78	413	790	2 241	3 905	5 191	1 723	261	79	179	St-Sulpice	Emb				9	122	576	754	1 083	398	46			5 637	25	6 134	25	-8 %	Déb				8	112	493	626	1 070	292	48			Lsne-Ouchy	Emb	26 167	25 999	32 743	39 361	49 199	57 837	78 425	94 821	56 591	42 435	30 371	27 504	1 131 794	1	999 520	1	13 %	Déb	25 739	26 131	31 949	39 372	47 926	58 566	85 225	97 322	55 823	42 276	31 433	28 579	Pully	Emb	52	29	61	494	973	1 106	1 884	1 948	881	499	22	35	15 069	15	17 428	15	-14 %	Déb	33	11	50	395	731	987	1 687	1 818	974	350	23	26	Lutry	Emb	56	20	94	595	821	997	1 355	1 621	888	607	61	49	13 701	17	14 895	18	-8 %	Déb	35	24	71	394	677	1 155	1 381	1 503	780	461	39	17	Cully	Emb	43	43	63	547	912	1 276	1 454	1 855	1 157	663	19	32	14 732	16	16 764	16	-12 %	Déb	30	39	62	405	1 014	1 047	1 139	1 426	913	544	32	17	Rivaz	Emb				88	176	331	607	577	497	255			3 826	27	4 224	26	-9 %	Déb				59	118	183	222	341	269	103			Vevey	Emb	444	501	981	4 050	8 184	11 190	17 025	19 766	8 346	3 934	527	315	150 527	8	164 916	7	-9 %	Déb	409	486	836	4 038	8 266	12 260	16 427	19 275	8 544	3 996	481	246	Clarens	Emb	99	50	105	319	489	450	753	761	493	318	71	76	8 530	21	9 498	20	-10 %	Déb	63	43	113	418	604	511	917	805	523	458	54	37	Montreux	Emb	558	389	805	4 990	10 211	14 007	21 220	24 108	11 751	4 915	514	391	177 702	7	198 466	6	-10 %	Déb	320	274	603	4 090	8 498	12 028	20 562	22 088	10 616	4 037	375	352	Territet	Emb	61	67	115	324	627	550	734	817	434	303	60	44	7 014	22	7 651	21	-8 %	Déb	34	49	70	204	296	372	590	740	256	182	52	33	Ch. de Chillon	Emb	87	57	167	1 288	2 531	3 776	4 913	5 223	2 758	982	99	82	53 930	11	64 461	9	-16 %	Déb	260	126	394	2 385	4 509	5 355	6 093	6 466	3 706	2 098	327	248	Villeneuve	Emb	41	70	166	430	1 263	2 916	4 712	4 955	1 729	518	89	37	34 319	12	39 773	11	-14 %	Déb	121	131	282	799	1 555	2 946	4 316	4 551	1 788	684	148	72	Bouveret	Emb	117	133	244	1 047	2 509	6 254	8 604	7 736	2 760	841	141	89	61 910	9	73 886	8	-16 %	Déb	199	176	279	1 177	2 929	6 064	8 543	7 797	2 835	1 169	156	111	St-Gingolph	Emb	42	54	91	369	1 003	1 691	3 190	3 396	1 358	422	67	23	22 991	14	22 898	14	0 %	Déb	22	30	72	288	901	1 421	3 063	3 500	1 569	356	44	19	Evian	Emb	21 092	20 954	25 218	28 499	31 110	33 015	42 688	44 510	31 032	29 495	23 782	21 903	702 250	2	751 671	2	-7 %	Déb	21 467	20 965	26 200	28 663	32 128	31 758	38 000	44 694	31 760	29 525	22 867	20 925	Amphion	Emb						77	525	186	44				1 543	30	1 033	31	49 %	Déb						10	476	169	56				Thonon	Emb	4 182	4 750	5 851	5 846	6 135	8 147	12 723	14 410	8 811	7 591	6 999	6 095	182 265	6	32 674	13	458 %	Déb	4 309	4 631	5 721	5 686	6 090	8 264	12 605	14 366	8 791	7 572	6 791	5 899	Margencel	Emb						12	246	101	15				668	32	400	34	67 %	Déb						20	151	110	13				Sciez	Emb						76	242	293	46				1 340	31	1 328	29	1 %	Déb						31	318	294	40				Excenevex	Emb						43	450	182	11				2 663	29	1 135	30	135 %	Déb						51	1 462	451	13				Yvoire	Emb	392	658	1 609	8 697	17 263	19 319	33 221	42 642	17 077	6 217	1 126	418	298 599	3	277 627	4	8 %	Déb	397	643	1 600	8 820	17 830	19 526	31 159	43 975	17 939	6 570	1 116	385	Nernier	Emb				294	679	553	2 228	1 359	497	290			12 746	19	9 857	19	29 %	Déb				348	808	664	2 439	1 595	618	374			Hermance	Emb				6	12	673	1 440	1 910	504	1			9 282	20	2 087	27	345 %	Déb				30	100	681	1 453	1 912	512	48			Belotte	Emb					97	2	62	26	21	15			325	34	810	32	-60 %	Déb					2	24	30	15	30	1			Meillerie	Emb													0	37	0	37	0 %	Déb													Tourronde	Emb													0	37	0	37	0 %	Déb													Chens	Emb	2 336	2 052	2 518	2 283	2 340	2 904	3 035	2 820	2 800	2 929	2 658	2 347	61 642	10	56 478	10	9 %	Déb	2 196	2 078	2 490	2 263	2 237	2 747	3 166	2 752	2 838	2 925	2 696	2 232	Anières	Emb						2	22	17	14				160	35	88	36	82 %	Déb						32	26	26	21				Corsier	Emb						8	20	16	5				155	36	377	35	-59 %	Déb						9	51	35	11				TOTAL EMB OU DEB		58 991	59 144	76 051	119 428	174 011	212 487	304 499	354 882	187 657	121 255	71 461	62 978	1 802 844		1 722 266		4.68 %																										
Versoix	Emb				129	372	549	879	989	318	115			6 598	23	6 663	23	-1 %																																																																																																																																																																																																																																																																																																																																																																																																																																																																																																																																																																																																																																																																																																																																																																																																																																																																																																																																																																																																																																																																																																																																																																																																																																													
	Déb				163	358	715	635	749	514	113								Coppet	Emb		8	10	211	432	496	596	1 091	441	154	11	6	6 596	24	6 966	22	-5 %	Déb	1	5	9	137	439	701	484	721	308	277	11	47	Céligny	Emb						35	57	64	76				385	33	405	33	-5 %	Déb						40	52	41	20				Nyon	Emb	2 601	2 727	4 133	10 115	16 589	17 464	26 019	35 002	15 891	8 840	3 833	2 627	296 927	4	276 860	5	7 %	Déb	2 755	2 727	4 216	10 349	16 848	19 409	27 450	34 915	17 088	8 704	3 840	2 785	Rolle	Emb				322	673	1 021	1 406	2 061	770	209			13 061	18	15 968	17	-18 %	Déb				246	750	1 002	1 554	2 209	676	162			St-Prex	Emb				158	194	423	631	775	270	103			5 145	26	6 387	24	-19 %	Déb				104	112	566	690	712	340	67			Morges	Emb	64	36	76	454	863	1 924	3 948	4 855	1 593	269	79	85	29 206	13	33 575	12	-13 %	Déb	64	36	78	413	790	2 241	3 905	5 191	1 723	261	79	179	St-Sulpice	Emb				9	122	576	754	1 083	398	46			5 637	25	6 134	25	-8 %	Déb				8	112	493	626	1 070	292	48			Lsne-Ouchy	Emb	26 167	25 999	32 743	39 361	49 199	57 837	78 425	94 821	56 591	42 435	30 371	27 504	1 131 794	1	999 520	1	13 %	Déb	25 739	26 131	31 949	39 372	47 926	58 566	85 225	97 322	55 823	42 276	31 433	28 579	Pully	Emb	52	29	61	494	973	1 106	1 884	1 948	881	499	22	35	15 069	15	17 428	15	-14 %	Déb	33	11	50	395	731	987	1 687	1 818	974	350	23	26	Lutry	Emb	56	20	94	595	821	997	1 355	1 621	888	607	61	49	13 701	17	14 895	18	-8 %	Déb	35	24	71	394	677	1 155	1 381	1 503	780	461	39	17	Cully	Emb	43	43	63	547	912	1 276	1 454	1 855	1 157	663	19	32	14 732	16	16 764	16	-12 %	Déb	30	39	62	405	1 014	1 047	1 139	1 426	913	544	32	17	Rivaz	Emb				88	176	331	607	577	497	255			3 826	27	4 224	26	-9 %	Déb				59	118	183	222	341	269	103			Vevey	Emb	444	501	981	4 050	8 184	11 190	17 025	19 766	8 346	3 934	527	315	150 527	8	164 916	7	-9 %	Déb	409	486	836	4 038	8 266	12 260	16 427	19 275	8 544	3 996	481	246	Clarens	Emb	99	50	105	319	489	450	753	761	493	318	71	76	8 530	21	9 498	20	-10 %	Déb	63	43	113	418	604	511	917	805	523	458	54	37	Montreux	Emb	558	389	805	4 990	10 211	14 007	21 220	24 108	11 751	4 915	514	391	177 702	7	198 466	6	-10 %	Déb	320	274	603	4 090	8 498	12 028	20 562	22 088	10 616	4 037	375	352	Territet	Emb	61	67	115	324	627	550	734	817	434	303	60	44	7 014	22	7 651	21	-8 %	Déb	34	49	70	204	296	372	590	740	256	182	52	33	Ch. de Chillon	Emb	87	57	167	1 288	2 531	3 776	4 913	5 223	2 758	982	99	82	53 930	11	64 461	9	-16 %	Déb	260	126	394	2 385	4 509	5 355	6 093	6 466	3 706	2 098	327	248	Villeneuve	Emb	41	70	166	430	1 263	2 916	4 712	4 955	1 729	518	89	37	34 319	12	39 773	11	-14 %	Déb	121	131	282	799	1 555	2 946	4 316	4 551	1 788	684	148	72	Bouveret	Emb	117	133	244	1 047	2 509	6 254	8 604	7 736	2 760	841	141	89	61 910	9	73 886	8	-16 %	Déb	199	176	279	1 177	2 929	6 064	8 543	7 797	2 835	1 169	156	111	St-Gingolph	Emb	42	54	91	369	1 003	1 691	3 190	3 396	1 358	422	67	23	22 991	14	22 898	14	0 %	Déb	22	30	72	288	901	1 421	3 063	3 500	1 569	356	44	19	Evian	Emb	21 092	20 954	25 218	28 499	31 110	33 015	42 688	44 510	31 032	29 495	23 782	21 903	702 250	2	751 671	2	-7 %	Déb	21 467	20 965	26 200	28 663	32 128	31 758	38 000	44 694	31 760	29 525	22 867	20 925	Amphion	Emb						77	525	186	44				1 543	30	1 033	31	49 %	Déb						10	476	169	56				Thonon	Emb	4 182	4 750	5 851	5 846	6 135	8 147	12 723	14 410	8 811	7 591	6 999	6 095	182 265	6	32 674	13	458 %	Déb	4 309	4 631	5 721	5 686	6 090	8 264	12 605	14 366	8 791	7 572	6 791	5 899	Margencel	Emb						12	246	101	15				668	32	400	34	67 %	Déb						20	151	110	13				Sciez	Emb						76	242	293	46				1 340	31	1 328	29	1 %	Déb						31	318	294	40				Excenevex	Emb						43	450	182	11				2 663	29	1 135	30	135 %	Déb						51	1 462	451	13				Yvoire	Emb	392	658	1 609	8 697	17 263	19 319	33 221	42 642	17 077	6 217	1 126	418	298 599	3	277 627	4	8 %	Déb	397	643	1 600	8 820	17 830	19 526	31 159	43 975	17 939	6 570	1 116	385	Nernier	Emb				294	679	553	2 228	1 359	497	290			12 746	19	9 857	19	29 %	Déb				348	808	664	2 439	1 595	618	374			Hermance	Emb				6	12	673	1 440	1 910	504	1			9 282	20	2 087	27	345 %	Déb				30	100	681	1 453	1 912	512	48			Belotte	Emb					97	2	62	26	21	15			325	34	810	32	-60 %	Déb					2	24	30	15	30	1			Meillerie	Emb													0	37	0	37	0 %	Déb													Tourronde	Emb													0	37	0	37	0 %	Déb													Chens	Emb	2 336	2 052	2 518	2 283	2 340	2 904	3 035	2 820	2 800	2 929	2 658	2 347	61 642	10	56 478	10	9 %	Déb	2 196	2 078	2 490	2 263	2 237	2 747	3 166	2 752	2 838	2 925	2 696	2 232	Anières	Emb						2	22	17	14				160	35	88	36	82 %	Déb						32	26	26	21				Corsier	Emb						8	20	16	5				155	36	377	35	-59 %	Déb						9	51	35	11				TOTAL EMB OU DEB		58 991	59 144	76 051	119 428	174 011	212 487	304 499	354 882	187 657	121 255	71 461	62 978	1 802 844		1 722 266		4.68 %																																																										
Coppet	Emb		8	10	211	432	496	596	1 091	441	154	11	6	6 596	24	6 966	22	-5 %																																																																																																																																																																																																																																																																																																																																																																																																																																																																																																																																																																																																																																																																																																																																																																																																																																																																																																																																																																																																																																																																																																																																																																																																																																													
	Déb	1	5	9	137	439	701	484	721	308	277	11	47						Céligny	Emb						35	57	64	76				385	33	405	33	-5 %	Déb						40	52	41	20				Nyon	Emb	2 601	2 727	4 133	10 115	16 589	17 464	26 019	35 002	15 891	8 840	3 833	2 627	296 927	4	276 860	5	7 %	Déb	2 755	2 727	4 216	10 349	16 848	19 409	27 450	34 915	17 088	8 704	3 840	2 785	Rolle	Emb				322	673	1 021	1 406	2 061	770	209			13 061	18	15 968	17	-18 %	Déb				246	750	1 002	1 554	2 209	676	162			St-Prex	Emb				158	194	423	631	775	270	103			5 145	26	6 387	24	-19 %	Déb				104	112	566	690	712	340	67			Morges	Emb	64	36	76	454	863	1 924	3 948	4 855	1 593	269	79	85	29 206	13	33 575	12	-13 %	Déb	64	36	78	413	790	2 241	3 905	5 191	1 723	261	79	179	St-Sulpice	Emb				9	122	576	754	1 083	398	46			5 637	25	6 134	25	-8 %	Déb				8	112	493	626	1 070	292	48			Lsne-Ouchy	Emb	26 167	25 999	32 743	39 361	49 199	57 837	78 425	94 821	56 591	42 435	30 371	27 504	1 131 794	1	999 520	1	13 %	Déb	25 739	26 131	31 949	39 372	47 926	58 566	85 225	97 322	55 823	42 276	31 433	28 579	Pully	Emb	52	29	61	494	973	1 106	1 884	1 948	881	499	22	35	15 069	15	17 428	15	-14 %	Déb	33	11	50	395	731	987	1 687	1 818	974	350	23	26	Lutry	Emb	56	20	94	595	821	997	1 355	1 621	888	607	61	49	13 701	17	14 895	18	-8 %	Déb	35	24	71	394	677	1 155	1 381	1 503	780	461	39	17	Cully	Emb	43	43	63	547	912	1 276	1 454	1 855	1 157	663	19	32	14 732	16	16 764	16	-12 %	Déb	30	39	62	405	1 014	1 047	1 139	1 426	913	544	32	17	Rivaz	Emb				88	176	331	607	577	497	255			3 826	27	4 224	26	-9 %	Déb				59	118	183	222	341	269	103			Vevey	Emb	444	501	981	4 050	8 184	11 190	17 025	19 766	8 346	3 934	527	315	150 527	8	164 916	7	-9 %	Déb	409	486	836	4 038	8 266	12 260	16 427	19 275	8 544	3 996	481	246	Clarens	Emb	99	50	105	319	489	450	753	761	493	318	71	76	8 530	21	9 498	20	-10 %	Déb	63	43	113	418	604	511	917	805	523	458	54	37	Montreux	Emb	558	389	805	4 990	10 211	14 007	21 220	24 108	11 751	4 915	514	391	177 702	7	198 466	6	-10 %	Déb	320	274	603	4 090	8 498	12 028	20 562	22 088	10 616	4 037	375	352	Territet	Emb	61	67	115	324	627	550	734	817	434	303	60	44	7 014	22	7 651	21	-8 %	Déb	34	49	70	204	296	372	590	740	256	182	52	33	Ch. de Chillon	Emb	87	57	167	1 288	2 531	3 776	4 913	5 223	2 758	982	99	82	53 930	11	64 461	9	-16 %	Déb	260	126	394	2 385	4 509	5 355	6 093	6 466	3 706	2 098	327	248	Villeneuve	Emb	41	70	166	430	1 263	2 916	4 712	4 955	1 729	518	89	37	34 319	12	39 773	11	-14 %	Déb	121	131	282	799	1 555	2 946	4 316	4 551	1 788	684	148	72	Bouveret	Emb	117	133	244	1 047	2 509	6 254	8 604	7 736	2 760	841	141	89	61 910	9	73 886	8	-16 %	Déb	199	176	279	1 177	2 929	6 064	8 543	7 797	2 835	1 169	156	111	St-Gingolph	Emb	42	54	91	369	1 003	1 691	3 190	3 396	1 358	422	67	23	22 991	14	22 898	14	0 %	Déb	22	30	72	288	901	1 421	3 063	3 500	1 569	356	44	19	Evian	Emb	21 092	20 954	25 218	28 499	31 110	33 015	42 688	44 510	31 032	29 495	23 782	21 903	702 250	2	751 671	2	-7 %	Déb	21 467	20 965	26 200	28 663	32 128	31 758	38 000	44 694	31 760	29 525	22 867	20 925	Amphion	Emb						77	525	186	44				1 543	30	1 033	31	49 %	Déb						10	476	169	56				Thonon	Emb	4 182	4 750	5 851	5 846	6 135	8 147	12 723	14 410	8 811	7 591	6 999	6 095	182 265	6	32 674	13	458 %	Déb	4 309	4 631	5 721	5 686	6 090	8 264	12 605	14 366	8 791	7 572	6 791	5 899	Margencel	Emb						12	246	101	15				668	32	400	34	67 %	Déb						20	151	110	13				Sciez	Emb						76	242	293	46				1 340	31	1 328	29	1 %	Déb						31	318	294	40				Excenevex	Emb						43	450	182	11				2 663	29	1 135	30	135 %	Déb						51	1 462	451	13				Yvoire	Emb	392	658	1 609	8 697	17 263	19 319	33 221	42 642	17 077	6 217	1 126	418	298 599	3	277 627	4	8 %	Déb	397	643	1 600	8 820	17 830	19 526	31 159	43 975	17 939	6 570	1 116	385	Nernier	Emb				294	679	553	2 228	1 359	497	290			12 746	19	9 857	19	29 %	Déb				348	808	664	2 439	1 595	618	374			Hermance	Emb				6	12	673	1 440	1 910	504	1			9 282	20	2 087	27	345 %	Déb				30	100	681	1 453	1 912	512	48			Belotte	Emb					97	2	62	26	21	15			325	34	810	32	-60 %	Déb					2	24	30	15	30	1			Meillerie	Emb													0	37	0	37	0 %	Déb													Tourronde	Emb													0	37	0	37	0 %	Déb													Chens	Emb	2 336	2 052	2 518	2 283	2 340	2 904	3 035	2 820	2 800	2 929	2 658	2 347	61 642	10	56 478	10	9 %	Déb	2 196	2 078	2 490	2 263	2 237	2 747	3 166	2 752	2 838	2 925	2 696	2 232	Anières	Emb						2	22	17	14				160	35	88	36	82 %	Déb						32	26	26	21				Corsier	Emb						8	20	16	5				155	36	377	35	-59 %	Déb						9	51	35	11				TOTAL EMB OU DEB		58 991	59 144	76 051	119 428	174 011	212 487	304 499	354 882	187 657	121 255	71 461	62 978	1 802 844		1 722 266		4.68 %																																																																																										
Céligny	Emb						35	57	64	76				385	33	405	33	-5 %																																																																																																																																																																																																																																																																																																																																																																																																																																																																																																																																																																																																																																																																																																																																																																																																																																																																																																																																																																																																																																																																																																																																																																																																																																													
	Déb						40	52	41	20									Nyon	Emb	2 601	2 727	4 133	10 115	16 589	17 464	26 019	35 002	15 891	8 840	3 833	2 627	296 927	4	276 860	5	7 %	Déb	2 755	2 727	4 216	10 349	16 848	19 409	27 450	34 915	17 088	8 704	3 840	2 785	Rolle	Emb				322	673	1 021	1 406	2 061	770	209			13 061	18	15 968	17	-18 %	Déb				246	750	1 002	1 554	2 209	676	162			St-Prex	Emb				158	194	423	631	775	270	103			5 145	26	6 387	24	-19 %	Déb				104	112	566	690	712	340	67			Morges	Emb	64	36	76	454	863	1 924	3 948	4 855	1 593	269	79	85	29 206	13	33 575	12	-13 %	Déb	64	36	78	413	790	2 241	3 905	5 191	1 723	261	79	179	St-Sulpice	Emb				9	122	576	754	1 083	398	46			5 637	25	6 134	25	-8 %	Déb				8	112	493	626	1 070	292	48			Lsne-Ouchy	Emb	26 167	25 999	32 743	39 361	49 199	57 837	78 425	94 821	56 591	42 435	30 371	27 504	1 131 794	1	999 520	1	13 %	Déb	25 739	26 131	31 949	39 372	47 926	58 566	85 225	97 322	55 823	42 276	31 433	28 579	Pully	Emb	52	29	61	494	973	1 106	1 884	1 948	881	499	22	35	15 069	15	17 428	15	-14 %	Déb	33	11	50	395	731	987	1 687	1 818	974	350	23	26	Lutry	Emb	56	20	94	595	821	997	1 355	1 621	888	607	61	49	13 701	17	14 895	18	-8 %	Déb	35	24	71	394	677	1 155	1 381	1 503	780	461	39	17	Cully	Emb	43	43	63	547	912	1 276	1 454	1 855	1 157	663	19	32	14 732	16	16 764	16	-12 %	Déb	30	39	62	405	1 014	1 047	1 139	1 426	913	544	32	17	Rivaz	Emb				88	176	331	607	577	497	255			3 826	27	4 224	26	-9 %	Déb				59	118	183	222	341	269	103			Vevey	Emb	444	501	981	4 050	8 184	11 190	17 025	19 766	8 346	3 934	527	315	150 527	8	164 916	7	-9 %	Déb	409	486	836	4 038	8 266	12 260	16 427	19 275	8 544	3 996	481	246	Clarens	Emb	99	50	105	319	489	450	753	761	493	318	71	76	8 530	21	9 498	20	-10 %	Déb	63	43	113	418	604	511	917	805	523	458	54	37	Montreux	Emb	558	389	805	4 990	10 211	14 007	21 220	24 108	11 751	4 915	514	391	177 702	7	198 466	6	-10 %	Déb	320	274	603	4 090	8 498	12 028	20 562	22 088	10 616	4 037	375	352	Territet	Emb	61	67	115	324	627	550	734	817	434	303	60	44	7 014	22	7 651	21	-8 %	Déb	34	49	70	204	296	372	590	740	256	182	52	33	Ch. de Chillon	Emb	87	57	167	1 288	2 531	3 776	4 913	5 223	2 758	982	99	82	53 930	11	64 461	9	-16 %	Déb	260	126	394	2 385	4 509	5 355	6 093	6 466	3 706	2 098	327	248	Villeneuve	Emb	41	70	166	430	1 263	2 916	4 712	4 955	1 729	518	89	37	34 319	12	39 773	11	-14 %	Déb	121	131	282	799	1 555	2 946	4 316	4 551	1 788	684	148	72	Bouveret	Emb	117	133	244	1 047	2 509	6 254	8 604	7 736	2 760	841	141	89	61 910	9	73 886	8	-16 %	Déb	199	176	279	1 177	2 929	6 064	8 543	7 797	2 835	1 169	156	111	St-Gingolph	Emb	42	54	91	369	1 003	1 691	3 190	3 396	1 358	422	67	23	22 991	14	22 898	14	0 %	Déb	22	30	72	288	901	1 421	3 063	3 500	1 569	356	44	19	Evian	Emb	21 092	20 954	25 218	28 499	31 110	33 015	42 688	44 510	31 032	29 495	23 782	21 903	702 250	2	751 671	2	-7 %	Déb	21 467	20 965	26 200	28 663	32 128	31 758	38 000	44 694	31 760	29 525	22 867	20 925	Amphion	Emb						77	525	186	44				1 543	30	1 033	31	49 %	Déb						10	476	169	56				Thonon	Emb	4 182	4 750	5 851	5 846	6 135	8 147	12 723	14 410	8 811	7 591	6 999	6 095	182 265	6	32 674	13	458 %	Déb	4 309	4 631	5 721	5 686	6 090	8 264	12 605	14 366	8 791	7 572	6 791	5 899	Margencel	Emb						12	246	101	15				668	32	400	34	67 %	Déb						20	151	110	13				Sciez	Emb						76	242	293	46				1 340	31	1 328	29	1 %	Déb						31	318	294	40				Excenevex	Emb						43	450	182	11				2 663	29	1 135	30	135 %	Déb						51	1 462	451	13				Yvoire	Emb	392	658	1 609	8 697	17 263	19 319	33 221	42 642	17 077	6 217	1 126	418	298 599	3	277 627	4	8 %	Déb	397	643	1 600	8 820	17 830	19 526	31 159	43 975	17 939	6 570	1 116	385	Nernier	Emb				294	679	553	2 228	1 359	497	290			12 746	19	9 857	19	29 %	Déb				348	808	664	2 439	1 595	618	374			Hermance	Emb				6	12	673	1 440	1 910	504	1			9 282	20	2 087	27	345 %	Déb				30	100	681	1 453	1 912	512	48			Belotte	Emb					97	2	62	26	21	15			325	34	810	32	-60 %	Déb					2	24	30	15	30	1			Meillerie	Emb													0	37	0	37	0 %	Déb													Tourronde	Emb													0	37	0	37	0 %	Déb													Chens	Emb	2 336	2 052	2 518	2 283	2 340	2 904	3 035	2 820	2 800	2 929	2 658	2 347	61 642	10	56 478	10	9 %	Déb	2 196	2 078	2 490	2 263	2 237	2 747	3 166	2 752	2 838	2 925	2 696	2 232	Anières	Emb						2	22	17	14				160	35	88	36	82 %	Déb						32	26	26	21				Corsier	Emb						8	20	16	5				155	36	377	35	-59 %	Déb						9	51	35	11				TOTAL EMB OU DEB		58 991	59 144	76 051	119 428	174 011	212 487	304 499	354 882	187 657	121 255	71 461	62 978	1 802 844		1 722 266		4.68 %																																																																																																																										
Nyon	Emb	2 601	2 727	4 133	10 115	16 589	17 464	26 019	35 002	15 891	8 840	3 833	2 627	296 927	4	276 860	5	7 %																																																																																																																																																																																																																																																																																																																																																																																																																																																																																																																																																																																																																																																																																																																																																																																																																																																																																																																																																																																																																																																																																																																																																																																																																																													
	Déb	2 755	2 727	4 216	10 349	16 848	19 409	27 450	34 915	17 088	8 704	3 840	2 785						Rolle	Emb				322	673	1 021	1 406	2 061	770	209			13 061	18	15 968	17	-18 %	Déb				246	750	1 002	1 554	2 209	676	162			St-Prex	Emb				158	194	423	631	775	270	103			5 145	26	6 387	24	-19 %	Déb				104	112	566	690	712	340	67			Morges	Emb	64	36	76	454	863	1 924	3 948	4 855	1 593	269	79	85	29 206	13	33 575	12	-13 %	Déb	64	36	78	413	790	2 241	3 905	5 191	1 723	261	79	179	St-Sulpice	Emb				9	122	576	754	1 083	398	46			5 637	25	6 134	25	-8 %	Déb				8	112	493	626	1 070	292	48			Lsne-Ouchy	Emb	26 167	25 999	32 743	39 361	49 199	57 837	78 425	94 821	56 591	42 435	30 371	27 504	1 131 794	1	999 520	1	13 %	Déb	25 739	26 131	31 949	39 372	47 926	58 566	85 225	97 322	55 823	42 276	31 433	28 579	Pully	Emb	52	29	61	494	973	1 106	1 884	1 948	881	499	22	35	15 069	15	17 428	15	-14 %	Déb	33	11	50	395	731	987	1 687	1 818	974	350	23	26	Lutry	Emb	56	20	94	595	821	997	1 355	1 621	888	607	61	49	13 701	17	14 895	18	-8 %	Déb	35	24	71	394	677	1 155	1 381	1 503	780	461	39	17	Cully	Emb	43	43	63	547	912	1 276	1 454	1 855	1 157	663	19	32	14 732	16	16 764	16	-12 %	Déb	30	39	62	405	1 014	1 047	1 139	1 426	913	544	32	17	Rivaz	Emb				88	176	331	607	577	497	255			3 826	27	4 224	26	-9 %	Déb				59	118	183	222	341	269	103			Vevey	Emb	444	501	981	4 050	8 184	11 190	17 025	19 766	8 346	3 934	527	315	150 527	8	164 916	7	-9 %	Déb	409	486	836	4 038	8 266	12 260	16 427	19 275	8 544	3 996	481	246	Clarens	Emb	99	50	105	319	489	450	753	761	493	318	71	76	8 530	21	9 498	20	-10 %	Déb	63	43	113	418	604	511	917	805	523	458	54	37	Montreux	Emb	558	389	805	4 990	10 211	14 007	21 220	24 108	11 751	4 915	514	391	177 702	7	198 466	6	-10 %	Déb	320	274	603	4 090	8 498	12 028	20 562	22 088	10 616	4 037	375	352	Territet	Emb	61	67	115	324	627	550	734	817	434	303	60	44	7 014	22	7 651	21	-8 %	Déb	34	49	70	204	296	372	590	740	256	182	52	33	Ch. de Chillon	Emb	87	57	167	1 288	2 531	3 776	4 913	5 223	2 758	982	99	82	53 930	11	64 461	9	-16 %	Déb	260	126	394	2 385	4 509	5 355	6 093	6 466	3 706	2 098	327	248	Villeneuve	Emb	41	70	166	430	1 263	2 916	4 712	4 955	1 729	518	89	37	34 319	12	39 773	11	-14 %	Déb	121	131	282	799	1 555	2 946	4 316	4 551	1 788	684	148	72	Bouveret	Emb	117	133	244	1 047	2 509	6 254	8 604	7 736	2 760	841	141	89	61 910	9	73 886	8	-16 %	Déb	199	176	279	1 177	2 929	6 064	8 543	7 797	2 835	1 169	156	111	St-Gingolph	Emb	42	54	91	369	1 003	1 691	3 190	3 396	1 358	422	67	23	22 991	14	22 898	14	0 %	Déb	22	30	72	288	901	1 421	3 063	3 500	1 569	356	44	19	Evian	Emb	21 092	20 954	25 218	28 499	31 110	33 015	42 688	44 510	31 032	29 495	23 782	21 903	702 250	2	751 671	2	-7 %	Déb	21 467	20 965	26 200	28 663	32 128	31 758	38 000	44 694	31 760	29 525	22 867	20 925	Amphion	Emb						77	525	186	44				1 543	30	1 033	31	49 %	Déb						10	476	169	56				Thonon	Emb	4 182	4 750	5 851	5 846	6 135	8 147	12 723	14 410	8 811	7 591	6 999	6 095	182 265	6	32 674	13	458 %	Déb	4 309	4 631	5 721	5 686	6 090	8 264	12 605	14 366	8 791	7 572	6 791	5 899	Margencel	Emb						12	246	101	15				668	32	400	34	67 %	Déb						20	151	110	13				Sciez	Emb						76	242	293	46				1 340	31	1 328	29	1 %	Déb						31	318	294	40				Excenevex	Emb						43	450	182	11				2 663	29	1 135	30	135 %	Déb						51	1 462	451	13				Yvoire	Emb	392	658	1 609	8 697	17 263	19 319	33 221	42 642	17 077	6 217	1 126	418	298 599	3	277 627	4	8 %	Déb	397	643	1 600	8 820	17 830	19 526	31 159	43 975	17 939	6 570	1 116	385	Nernier	Emb				294	679	553	2 228	1 359	497	290			12 746	19	9 857	19	29 %	Déb				348	808	664	2 439	1 595	618	374			Hermance	Emb				6	12	673	1 440	1 910	504	1			9 282	20	2 087	27	345 %	Déb				30	100	681	1 453	1 912	512	48			Belotte	Emb					97	2	62	26	21	15			325	34	810	32	-60 %	Déb					2	24	30	15	30	1			Meillerie	Emb													0	37	0	37	0 %	Déb													Tourronde	Emb													0	37	0	37	0 %	Déb													Chens	Emb	2 336	2 052	2 518	2 283	2 340	2 904	3 035	2 820	2 800	2 929	2 658	2 347	61 642	10	56 478	10	9 %	Déb	2 196	2 078	2 490	2 263	2 237	2 747	3 166	2 752	2 838	2 925	2 696	2 232	Anières	Emb						2	22	17	14				160	35	88	36	82 %	Déb						32	26	26	21				Corsier	Emb						8	20	16	5				155	36	377	35	-59 %	Déb						9	51	35	11				TOTAL EMB OU DEB		58 991	59 144	76 051	119 428	174 011	212 487	304 499	354 882	187 657	121 255	71 461	62 978	1 802 844		1 722 266		4.68 %																																																																																																																																																										
Rolle	Emb				322	673	1 021	1 406	2 061	770	209			13 061	18	15 968	17	-18 %																																																																																																																																																																																																																																																																																																																																																																																																																																																																																																																																																																																																																																																																																																																																																																																																																																																																																																																																																																																																																																																																																																																																																																																																																																													
	Déb				246	750	1 002	1 554	2 209	676	162								St-Prex	Emb				158	194	423	631	775	270	103			5 145	26	6 387	24	-19 %	Déb				104	112	566	690	712	340	67			Morges	Emb	64	36	76	454	863	1 924	3 948	4 855	1 593	269	79	85	29 206	13	33 575	12	-13 %	Déb	64	36	78	413	790	2 241	3 905	5 191	1 723	261	79	179	St-Sulpice	Emb				9	122	576	754	1 083	398	46			5 637	25	6 134	25	-8 %	Déb				8	112	493	626	1 070	292	48			Lsne-Ouchy	Emb	26 167	25 999	32 743	39 361	49 199	57 837	78 425	94 821	56 591	42 435	30 371	27 504	1 131 794	1	999 520	1	13 %	Déb	25 739	26 131	31 949	39 372	47 926	58 566	85 225	97 322	55 823	42 276	31 433	28 579	Pully	Emb	52	29	61	494	973	1 106	1 884	1 948	881	499	22	35	15 069	15	17 428	15	-14 %	Déb	33	11	50	395	731	987	1 687	1 818	974	350	23	26	Lutry	Emb	56	20	94	595	821	997	1 355	1 621	888	607	61	49	13 701	17	14 895	18	-8 %	Déb	35	24	71	394	677	1 155	1 381	1 503	780	461	39	17	Cully	Emb	43	43	63	547	912	1 276	1 454	1 855	1 157	663	19	32	14 732	16	16 764	16	-12 %	Déb	30	39	62	405	1 014	1 047	1 139	1 426	913	544	32	17	Rivaz	Emb				88	176	331	607	577	497	255			3 826	27	4 224	26	-9 %	Déb				59	118	183	222	341	269	103			Vevey	Emb	444	501	981	4 050	8 184	11 190	17 025	19 766	8 346	3 934	527	315	150 527	8	164 916	7	-9 %	Déb	409	486	836	4 038	8 266	12 260	16 427	19 275	8 544	3 996	481	246	Clarens	Emb	99	50	105	319	489	450	753	761	493	318	71	76	8 530	21	9 498	20	-10 %	Déb	63	43	113	418	604	511	917	805	523	458	54	37	Montreux	Emb	558	389	805	4 990	10 211	14 007	21 220	24 108	11 751	4 915	514	391	177 702	7	198 466	6	-10 %	Déb	320	274	603	4 090	8 498	12 028	20 562	22 088	10 616	4 037	375	352	Territet	Emb	61	67	115	324	627	550	734	817	434	303	60	44	7 014	22	7 651	21	-8 %	Déb	34	49	70	204	296	372	590	740	256	182	52	33	Ch. de Chillon	Emb	87	57	167	1 288	2 531	3 776	4 913	5 223	2 758	982	99	82	53 930	11	64 461	9	-16 %	Déb	260	126	394	2 385	4 509	5 355	6 093	6 466	3 706	2 098	327	248	Villeneuve	Emb	41	70	166	430	1 263	2 916	4 712	4 955	1 729	518	89	37	34 319	12	39 773	11	-14 %	Déb	121	131	282	799	1 555	2 946	4 316	4 551	1 788	684	148	72	Bouveret	Emb	117	133	244	1 047	2 509	6 254	8 604	7 736	2 760	841	141	89	61 910	9	73 886	8	-16 %	Déb	199	176	279	1 177	2 929	6 064	8 543	7 797	2 835	1 169	156	111	St-Gingolph	Emb	42	54	91	369	1 003	1 691	3 190	3 396	1 358	422	67	23	22 991	14	22 898	14	0 %	Déb	22	30	72	288	901	1 421	3 063	3 500	1 569	356	44	19	Evian	Emb	21 092	20 954	25 218	28 499	31 110	33 015	42 688	44 510	31 032	29 495	23 782	21 903	702 250	2	751 671	2	-7 %	Déb	21 467	20 965	26 200	28 663	32 128	31 758	38 000	44 694	31 760	29 525	22 867	20 925	Amphion	Emb						77	525	186	44				1 543	30	1 033	31	49 %	Déb						10	476	169	56				Thonon	Emb	4 182	4 750	5 851	5 846	6 135	8 147	12 723	14 410	8 811	7 591	6 999	6 095	182 265	6	32 674	13	458 %	Déb	4 309	4 631	5 721	5 686	6 090	8 264	12 605	14 366	8 791	7 572	6 791	5 899	Margencel	Emb						12	246	101	15				668	32	400	34	67 %	Déb						20	151	110	13				Sciez	Emb						76	242	293	46				1 340	31	1 328	29	1 %	Déb						31	318	294	40				Excenevex	Emb						43	450	182	11				2 663	29	1 135	30	135 %	Déb						51	1 462	451	13				Yvoire	Emb	392	658	1 609	8 697	17 263	19 319	33 221	42 642	17 077	6 217	1 126	418	298 599	3	277 627	4	8 %	Déb	397	643	1 600	8 820	17 830	19 526	31 159	43 975	17 939	6 570	1 116	385	Nernier	Emb				294	679	553	2 228	1 359	497	290			12 746	19	9 857	19	29 %	Déb				348	808	664	2 439	1 595	618	374			Hermance	Emb				6	12	673	1 440	1 910	504	1			9 282	20	2 087	27	345 %	Déb				30	100	681	1 453	1 912	512	48			Belotte	Emb					97	2	62	26	21	15			325	34	810	32	-60 %	Déb					2	24	30	15	30	1			Meillerie	Emb													0	37	0	37	0 %	Déb													Tourronde	Emb													0	37	0	37	0 %	Déb													Chens	Emb	2 336	2 052	2 518	2 283	2 340	2 904	3 035	2 820	2 800	2 929	2 658	2 347	61 642	10	56 478	10	9 %	Déb	2 196	2 078	2 490	2 263	2 237	2 747	3 166	2 752	2 838	2 925	2 696	2 232	Anières	Emb						2	22	17	14				160	35	88	36	82 %	Déb						32	26	26	21				Corsier	Emb						8	20	16	5				155	36	377	35	-59 %	Déb						9	51	35	11				TOTAL EMB OU DEB		58 991	59 144	76 051	119 428	174 011	212 487	304 499	354 882	187 657	121 255	71 461	62 978	1 802 844		1 722 266		4.68 %																																																																																																																																																																																										
St-Prex	Emb				158	194	423	631	775	270	103			5 145	26	6 387	24	-19 %																																																																																																																																																																																																																																																																																																																																																																																																																																																																																																																																																																																																																																																																																																																																																																																																																																																																																																																																																																																																																																																																																																																																																																																																																																													
	Déb				104	112	566	690	712	340	67								Morges	Emb	64	36	76	454	863	1 924	3 948	4 855	1 593	269	79	85	29 206	13	33 575	12	-13 %	Déb	64	36	78	413	790	2 241	3 905	5 191	1 723	261	79	179	St-Sulpice	Emb				9	122	576	754	1 083	398	46			5 637	25	6 134	25	-8 %	Déb				8	112	493	626	1 070	292	48			Lsne-Ouchy	Emb	26 167	25 999	32 743	39 361	49 199	57 837	78 425	94 821	56 591	42 435	30 371	27 504	1 131 794	1	999 520	1	13 %	Déb	25 739	26 131	31 949	39 372	47 926	58 566	85 225	97 322	55 823	42 276	31 433	28 579	Pully	Emb	52	29	61	494	973	1 106	1 884	1 948	881	499	22	35	15 069	15	17 428	15	-14 %	Déb	33	11	50	395	731	987	1 687	1 818	974	350	23	26	Lutry	Emb	56	20	94	595	821	997	1 355	1 621	888	607	61	49	13 701	17	14 895	18	-8 %	Déb	35	24	71	394	677	1 155	1 381	1 503	780	461	39	17	Cully	Emb	43	43	63	547	912	1 276	1 454	1 855	1 157	663	19	32	14 732	16	16 764	16	-12 %	Déb	30	39	62	405	1 014	1 047	1 139	1 426	913	544	32	17	Rivaz	Emb				88	176	331	607	577	497	255			3 826	27	4 224	26	-9 %	Déb				59	118	183	222	341	269	103			Vevey	Emb	444	501	981	4 050	8 184	11 190	17 025	19 766	8 346	3 934	527	315	150 527	8	164 916	7	-9 %	Déb	409	486	836	4 038	8 266	12 260	16 427	19 275	8 544	3 996	481	246	Clarens	Emb	99	50	105	319	489	450	753	761	493	318	71	76	8 530	21	9 498	20	-10 %	Déb	63	43	113	418	604	511	917	805	523	458	54	37	Montreux	Emb	558	389	805	4 990	10 211	14 007	21 220	24 108	11 751	4 915	514	391	177 702	7	198 466	6	-10 %	Déb	320	274	603	4 090	8 498	12 028	20 562	22 088	10 616	4 037	375	352	Territet	Emb	61	67	115	324	627	550	734	817	434	303	60	44	7 014	22	7 651	21	-8 %	Déb	34	49	70	204	296	372	590	740	256	182	52	33	Ch. de Chillon	Emb	87	57	167	1 288	2 531	3 776	4 913	5 223	2 758	982	99	82	53 930	11	64 461	9	-16 %	Déb	260	126	394	2 385	4 509	5 355	6 093	6 466	3 706	2 098	327	248	Villeneuve	Emb	41	70	166	430	1 263	2 916	4 712	4 955	1 729	518	89	37	34 319	12	39 773	11	-14 %	Déb	121	131	282	799	1 555	2 946	4 316	4 551	1 788	684	148	72	Bouveret	Emb	117	133	244	1 047	2 509	6 254	8 604	7 736	2 760	841	141	89	61 910	9	73 886	8	-16 %	Déb	199	176	279	1 177	2 929	6 064	8 543	7 797	2 835	1 169	156	111	St-Gingolph	Emb	42	54	91	369	1 003	1 691	3 190	3 396	1 358	422	67	23	22 991	14	22 898	14	0 %	Déb	22	30	72	288	901	1 421	3 063	3 500	1 569	356	44	19	Evian	Emb	21 092	20 954	25 218	28 499	31 110	33 015	42 688	44 510	31 032	29 495	23 782	21 903	702 250	2	751 671	2	-7 %	Déb	21 467	20 965	26 200	28 663	32 128	31 758	38 000	44 694	31 760	29 525	22 867	20 925	Amphion	Emb						77	525	186	44				1 543	30	1 033	31	49 %	Déb						10	476	169	56				Thonon	Emb	4 182	4 750	5 851	5 846	6 135	8 147	12 723	14 410	8 811	7 591	6 999	6 095	182 265	6	32 674	13	458 %	Déb	4 309	4 631	5 721	5 686	6 090	8 264	12 605	14 366	8 791	7 572	6 791	5 899	Margencel	Emb						12	246	101	15				668	32	400	34	67 %	Déb						20	151	110	13				Sciez	Emb						76	242	293	46				1 340	31	1 328	29	1 %	Déb						31	318	294	40				Excenevex	Emb						43	450	182	11				2 663	29	1 135	30	135 %	Déb						51	1 462	451	13				Yvoire	Emb	392	658	1 609	8 697	17 263	19 319	33 221	42 642	17 077	6 217	1 126	418	298 599	3	277 627	4	8 %	Déb	397	643	1 600	8 820	17 830	19 526	31 159	43 975	17 939	6 570	1 116	385	Nernier	Emb				294	679	553	2 228	1 359	497	290			12 746	19	9 857	19	29 %	Déb				348	808	664	2 439	1 595	618	374			Hermance	Emb				6	12	673	1 440	1 910	504	1			9 282	20	2 087	27	345 %	Déb				30	100	681	1 453	1 912	512	48			Belotte	Emb					97	2	62	26	21	15			325	34	810	32	-60 %	Déb					2	24	30	15	30	1			Meillerie	Emb													0	37	0	37	0 %	Déb													Tourronde	Emb													0	37	0	37	0 %	Déb													Chens	Emb	2 336	2 052	2 518	2 283	2 340	2 904	3 035	2 820	2 800	2 929	2 658	2 347	61 642	10	56 478	10	9 %	Déb	2 196	2 078	2 490	2 263	2 237	2 747	3 166	2 752	2 838	2 925	2 696	2 232	Anières	Emb						2	22	17	14				160	35	88	36	82 %	Déb						32	26	26	21				Corsier	Emb						8	20	16	5				155	36	377	35	-59 %	Déb						9	51	35	11				TOTAL EMB OU DEB		58 991	59 144	76 051	119 428	174 011	212 487	304 499	354 882	187 657	121 255	71 461	62 978	1 802 844		1 722 266		4.68 %																																																																																																																																																																																																																										
Morges	Emb	64	36	76	454	863	1 924	3 948	4 855	1 593	269	79	85	29 206	13	33 575	12	-13 %																																																																																																																																																																																																																																																																																																																																																																																																																																																																																																																																																																																																																																																																																																																																																																																																																																																																																																																																																																																																																																																																																																																																																																																																																																													
	Déb	64	36	78	413	790	2 241	3 905	5 191	1 723	261	79	179						St-Sulpice	Emb				9	122	576	754	1 083	398	46			5 637	25	6 134	25	-8 %	Déb				8	112	493	626	1 070	292	48			Lsne-Ouchy	Emb	26 167	25 999	32 743	39 361	49 199	57 837	78 425	94 821	56 591	42 435	30 371	27 504	1 131 794	1	999 520	1	13 %	Déb	25 739	26 131	31 949	39 372	47 926	58 566	85 225	97 322	55 823	42 276	31 433	28 579	Pully	Emb	52	29	61	494	973	1 106	1 884	1 948	881	499	22	35	15 069	15	17 428	15	-14 %	Déb	33	11	50	395	731	987	1 687	1 818	974	350	23	26	Lutry	Emb	56	20	94	595	821	997	1 355	1 621	888	607	61	49	13 701	17	14 895	18	-8 %	Déb	35	24	71	394	677	1 155	1 381	1 503	780	461	39	17	Cully	Emb	43	43	63	547	912	1 276	1 454	1 855	1 157	663	19	32	14 732	16	16 764	16	-12 %	Déb	30	39	62	405	1 014	1 047	1 139	1 426	913	544	32	17	Rivaz	Emb				88	176	331	607	577	497	255			3 826	27	4 224	26	-9 %	Déb				59	118	183	222	341	269	103			Vevey	Emb	444	501	981	4 050	8 184	11 190	17 025	19 766	8 346	3 934	527	315	150 527	8	164 916	7	-9 %	Déb	409	486	836	4 038	8 266	12 260	16 427	19 275	8 544	3 996	481	246	Clarens	Emb	99	50	105	319	489	450	753	761	493	318	71	76	8 530	21	9 498	20	-10 %	Déb	63	43	113	418	604	511	917	805	523	458	54	37	Montreux	Emb	558	389	805	4 990	10 211	14 007	21 220	24 108	11 751	4 915	514	391	177 702	7	198 466	6	-10 %	Déb	320	274	603	4 090	8 498	12 028	20 562	22 088	10 616	4 037	375	352	Territet	Emb	61	67	115	324	627	550	734	817	434	303	60	44	7 014	22	7 651	21	-8 %	Déb	34	49	70	204	296	372	590	740	256	182	52	33	Ch. de Chillon	Emb	87	57	167	1 288	2 531	3 776	4 913	5 223	2 758	982	99	82	53 930	11	64 461	9	-16 %	Déb	260	126	394	2 385	4 509	5 355	6 093	6 466	3 706	2 098	327	248	Villeneuve	Emb	41	70	166	430	1 263	2 916	4 712	4 955	1 729	518	89	37	34 319	12	39 773	11	-14 %	Déb	121	131	282	799	1 555	2 946	4 316	4 551	1 788	684	148	72	Bouveret	Emb	117	133	244	1 047	2 509	6 254	8 604	7 736	2 760	841	141	89	61 910	9	73 886	8	-16 %	Déb	199	176	279	1 177	2 929	6 064	8 543	7 797	2 835	1 169	156	111	St-Gingolph	Emb	42	54	91	369	1 003	1 691	3 190	3 396	1 358	422	67	23	22 991	14	22 898	14	0 %	Déb	22	30	72	288	901	1 421	3 063	3 500	1 569	356	44	19	Evian	Emb	21 092	20 954	25 218	28 499	31 110	33 015	42 688	44 510	31 032	29 495	23 782	21 903	702 250	2	751 671	2	-7 %	Déb	21 467	20 965	26 200	28 663	32 128	31 758	38 000	44 694	31 760	29 525	22 867	20 925	Amphion	Emb						77	525	186	44				1 543	30	1 033	31	49 %	Déb						10	476	169	56				Thonon	Emb	4 182	4 750	5 851	5 846	6 135	8 147	12 723	14 410	8 811	7 591	6 999	6 095	182 265	6	32 674	13	458 %	Déb	4 309	4 631	5 721	5 686	6 090	8 264	12 605	14 366	8 791	7 572	6 791	5 899	Margencel	Emb						12	246	101	15				668	32	400	34	67 %	Déb						20	151	110	13				Sciez	Emb						76	242	293	46				1 340	31	1 328	29	1 %	Déb						31	318	294	40				Excenevex	Emb						43	450	182	11				2 663	29	1 135	30	135 %	Déb						51	1 462	451	13				Yvoire	Emb	392	658	1 609	8 697	17 263	19 319	33 221	42 642	17 077	6 217	1 126	418	298 599	3	277 627	4	8 %	Déb	397	643	1 600	8 820	17 830	19 526	31 159	43 975	17 939	6 570	1 116	385	Nernier	Emb				294	679	553	2 228	1 359	497	290			12 746	19	9 857	19	29 %	Déb				348	808	664	2 439	1 595	618	374			Hermance	Emb				6	12	673	1 440	1 910	504	1			9 282	20	2 087	27	345 %	Déb				30	100	681	1 453	1 912	512	48			Belotte	Emb					97	2	62	26	21	15			325	34	810	32	-60 %	Déb					2	24	30	15	30	1			Meillerie	Emb													0	37	0	37	0 %	Déb													Tourronde	Emb													0	37	0	37	0 %	Déb													Chens	Emb	2 336	2 052	2 518	2 283	2 340	2 904	3 035	2 820	2 800	2 929	2 658	2 347	61 642	10	56 478	10	9 %	Déb	2 196	2 078	2 490	2 263	2 237	2 747	3 166	2 752	2 838	2 925	2 696	2 232	Anières	Emb						2	22	17	14				160	35	88	36	82 %	Déb						32	26	26	21				Corsier	Emb						8	20	16	5				155	36	377	35	-59 %	Déb						9	51	35	11				TOTAL EMB OU DEB		58 991	59 144	76 051	119 428	174 011	212 487	304 499	354 882	187 657	121 255	71 461	62 978	1 802 844		1 722 266		4.68 %																																																																																																																																																																																																																																																										
St-Sulpice	Emb				9	122	576	754	1 083	398	46			5 637	25	6 134	25	-8 %																																																																																																																																																																																																																																																																																																																																																																																																																																																																																																																																																																																																																																																																																																																																																																																																																																																																																																																																																																																																																																																																																																																																																																																																																																													
	Déb				8	112	493	626	1 070	292	48								Lsne-Ouchy	Emb	26 167	25 999	32 743	39 361	49 199	57 837	78 425	94 821	56 591	42 435	30 371	27 504	1 131 794	1	999 520	1	13 %	Déb	25 739	26 131	31 949	39 372	47 926	58 566	85 225	97 322	55 823	42 276	31 433	28 579	Pully	Emb	52	29	61	494	973	1 106	1 884	1 948	881	499	22	35	15 069	15	17 428	15	-14 %	Déb	33	11	50	395	731	987	1 687	1 818	974	350	23	26	Lutry	Emb	56	20	94	595	821	997	1 355	1 621	888	607	61	49	13 701	17	14 895	18	-8 %	Déb	35	24	71	394	677	1 155	1 381	1 503	780	461	39	17	Cully	Emb	43	43	63	547	912	1 276	1 454	1 855	1 157	663	19	32	14 732	16	16 764	16	-12 %	Déb	30	39	62	405	1 014	1 047	1 139	1 426	913	544	32	17	Rivaz	Emb				88	176	331	607	577	497	255			3 826	27	4 224	26	-9 %	Déb				59	118	183	222	341	269	103			Vevey	Emb	444	501	981	4 050	8 184	11 190	17 025	19 766	8 346	3 934	527	315	150 527	8	164 916	7	-9 %	Déb	409	486	836	4 038	8 266	12 260	16 427	19 275	8 544	3 996	481	246	Clarens	Emb	99	50	105	319	489	450	753	761	493	318	71	76	8 530	21	9 498	20	-10 %	Déb	63	43	113	418	604	511	917	805	523	458	54	37	Montreux	Emb	558	389	805	4 990	10 211	14 007	21 220	24 108	11 751	4 915	514	391	177 702	7	198 466	6	-10 %	Déb	320	274	603	4 090	8 498	12 028	20 562	22 088	10 616	4 037	375	352	Territet	Emb	61	67	115	324	627	550	734	817	434	303	60	44	7 014	22	7 651	21	-8 %	Déb	34	49	70	204	296	372	590	740	256	182	52	33	Ch. de Chillon	Emb	87	57	167	1 288	2 531	3 776	4 913	5 223	2 758	982	99	82	53 930	11	64 461	9	-16 %	Déb	260	126	394	2 385	4 509	5 355	6 093	6 466	3 706	2 098	327	248	Villeneuve	Emb	41	70	166	430	1 263	2 916	4 712	4 955	1 729	518	89	37	34 319	12	39 773	11	-14 %	Déb	121	131	282	799	1 555	2 946	4 316	4 551	1 788	684	148	72	Bouveret	Emb	117	133	244	1 047	2 509	6 254	8 604	7 736	2 760	841	141	89	61 910	9	73 886	8	-16 %	Déb	199	176	279	1 177	2 929	6 064	8 543	7 797	2 835	1 169	156	111	St-Gingolph	Emb	42	54	91	369	1 003	1 691	3 190	3 396	1 358	422	67	23	22 991	14	22 898	14	0 %	Déb	22	30	72	288	901	1 421	3 063	3 500	1 569	356	44	19	Evian	Emb	21 092	20 954	25 218	28 499	31 110	33 015	42 688	44 510	31 032	29 495	23 782	21 903	702 250	2	751 671	2	-7 %	Déb	21 467	20 965	26 200	28 663	32 128	31 758	38 000	44 694	31 760	29 525	22 867	20 925	Amphion	Emb						77	525	186	44				1 543	30	1 033	31	49 %	Déb						10	476	169	56				Thonon	Emb	4 182	4 750	5 851	5 846	6 135	8 147	12 723	14 410	8 811	7 591	6 999	6 095	182 265	6	32 674	13	458 %	Déb	4 309	4 631	5 721	5 686	6 090	8 264	12 605	14 366	8 791	7 572	6 791	5 899	Margencel	Emb						12	246	101	15				668	32	400	34	67 %	Déb						20	151	110	13				Sciez	Emb						76	242	293	46				1 340	31	1 328	29	1 %	Déb						31	318	294	40				Excenevex	Emb						43	450	182	11				2 663	29	1 135	30	135 %	Déb						51	1 462	451	13				Yvoire	Emb	392	658	1 609	8 697	17 263	19 319	33 221	42 642	17 077	6 217	1 126	418	298 599	3	277 627	4	8 %	Déb	397	643	1 600	8 820	17 830	19 526	31 159	43 975	17 939	6 570	1 116	385	Nernier	Emb				294	679	553	2 228	1 359	497	290			12 746	19	9 857	19	29 %	Déb				348	808	664	2 439	1 595	618	374			Hermance	Emb				6	12	673	1 440	1 910	504	1			9 282	20	2 087	27	345 %	Déb				30	100	681	1 453	1 912	512	48			Belotte	Emb					97	2	62	26	21	15			325	34	810	32	-60 %	Déb					2	24	30	15	30	1			Meillerie	Emb													0	37	0	37	0 %	Déb													Tourronde	Emb													0	37	0	37	0 %	Déb													Chens	Emb	2 336	2 052	2 518	2 283	2 340	2 904	3 035	2 820	2 800	2 929	2 658	2 347	61 642	10	56 478	10	9 %	Déb	2 196	2 078	2 490	2 263	2 237	2 747	3 166	2 752	2 838	2 925	2 696	2 232	Anières	Emb						2	22	17	14				160	35	88	36	82 %	Déb						32	26	26	21				Corsier	Emb						8	20	16	5				155	36	377	35	-59 %	Déb						9	51	35	11				TOTAL EMB OU DEB		58 991	59 144	76 051	119 428	174 011	212 487	304 499	354 882	187 657	121 255	71 461	62 978	1 802 844		1 722 266		4.68 %																																																																																																																																																																																																																																																																																										
Lsne-Ouchy	Emb	26 167	25 999	32 743	39 361	49 199	57 837	78 425	94 821	56 591	42 435	30 371	27 504	1 131 794	1	999 520	1	13 %																																																																																																																																																																																																																																																																																																																																																																																																																																																																																																																																																																																																																																																																																																																																																																																																																																																																																																																																																																																																																																																																																																																																																																																																																																													
	Déb	25 739	26 131	31 949	39 372	47 926	58 566	85 225	97 322	55 823	42 276	31 433	28 579						Pully	Emb	52	29	61	494	973	1 106	1 884	1 948	881	499	22	35	15 069	15	17 428	15	-14 %	Déb	33	11	50	395	731	987	1 687	1 818	974	350	23	26	Lutry	Emb	56	20	94	595	821	997	1 355	1 621	888	607	61	49	13 701	17	14 895	18	-8 %	Déb	35	24	71	394	677	1 155	1 381	1 503	780	461	39	17	Cully	Emb	43	43	63	547	912	1 276	1 454	1 855	1 157	663	19	32	14 732	16	16 764	16	-12 %	Déb	30	39	62	405	1 014	1 047	1 139	1 426	913	544	32	17	Rivaz	Emb				88	176	331	607	577	497	255			3 826	27	4 224	26	-9 %	Déb				59	118	183	222	341	269	103			Vevey	Emb	444	501	981	4 050	8 184	11 190	17 025	19 766	8 346	3 934	527	315	150 527	8	164 916	7	-9 %	Déb	409	486	836	4 038	8 266	12 260	16 427	19 275	8 544	3 996	481	246	Clarens	Emb	99	50	105	319	489	450	753	761	493	318	71	76	8 530	21	9 498	20	-10 %	Déb	63	43	113	418	604	511	917	805	523	458	54	37	Montreux	Emb	558	389	805	4 990	10 211	14 007	21 220	24 108	11 751	4 915	514	391	177 702	7	198 466	6	-10 %	Déb	320	274	603	4 090	8 498	12 028	20 562	22 088	10 616	4 037	375	352	Territet	Emb	61	67	115	324	627	550	734	817	434	303	60	44	7 014	22	7 651	21	-8 %	Déb	34	49	70	204	296	372	590	740	256	182	52	33	Ch. de Chillon	Emb	87	57	167	1 288	2 531	3 776	4 913	5 223	2 758	982	99	82	53 930	11	64 461	9	-16 %	Déb	260	126	394	2 385	4 509	5 355	6 093	6 466	3 706	2 098	327	248	Villeneuve	Emb	41	70	166	430	1 263	2 916	4 712	4 955	1 729	518	89	37	34 319	12	39 773	11	-14 %	Déb	121	131	282	799	1 555	2 946	4 316	4 551	1 788	684	148	72	Bouveret	Emb	117	133	244	1 047	2 509	6 254	8 604	7 736	2 760	841	141	89	61 910	9	73 886	8	-16 %	Déb	199	176	279	1 177	2 929	6 064	8 543	7 797	2 835	1 169	156	111	St-Gingolph	Emb	42	54	91	369	1 003	1 691	3 190	3 396	1 358	422	67	23	22 991	14	22 898	14	0 %	Déb	22	30	72	288	901	1 421	3 063	3 500	1 569	356	44	19	Evian	Emb	21 092	20 954	25 218	28 499	31 110	33 015	42 688	44 510	31 032	29 495	23 782	21 903	702 250	2	751 671	2	-7 %	Déb	21 467	20 965	26 200	28 663	32 128	31 758	38 000	44 694	31 760	29 525	22 867	20 925	Amphion	Emb						77	525	186	44				1 543	30	1 033	31	49 %	Déb						10	476	169	56				Thonon	Emb	4 182	4 750	5 851	5 846	6 135	8 147	12 723	14 410	8 811	7 591	6 999	6 095	182 265	6	32 674	13	458 %	Déb	4 309	4 631	5 721	5 686	6 090	8 264	12 605	14 366	8 791	7 572	6 791	5 899	Margencel	Emb						12	246	101	15				668	32	400	34	67 %	Déb						20	151	110	13				Sciez	Emb						76	242	293	46				1 340	31	1 328	29	1 %	Déb						31	318	294	40				Excenevex	Emb						43	450	182	11				2 663	29	1 135	30	135 %	Déb						51	1 462	451	13				Yvoire	Emb	392	658	1 609	8 697	17 263	19 319	33 221	42 642	17 077	6 217	1 126	418	298 599	3	277 627	4	8 %	Déb	397	643	1 600	8 820	17 830	19 526	31 159	43 975	17 939	6 570	1 116	385	Nernier	Emb				294	679	553	2 228	1 359	497	290			12 746	19	9 857	19	29 %	Déb				348	808	664	2 439	1 595	618	374			Hermance	Emb				6	12	673	1 440	1 910	504	1			9 282	20	2 087	27	345 %	Déb				30	100	681	1 453	1 912	512	48			Belotte	Emb					97	2	62	26	21	15			325	34	810	32	-60 %	Déb					2	24	30	15	30	1			Meillerie	Emb													0	37	0	37	0 %	Déb													Tourronde	Emb													0	37	0	37	0 %	Déb													Chens	Emb	2 336	2 052	2 518	2 283	2 340	2 904	3 035	2 820	2 800	2 929	2 658	2 347	61 642	10	56 478	10	9 %	Déb	2 196	2 078	2 490	2 263	2 237	2 747	3 166	2 752	2 838	2 925	2 696	2 232	Anières	Emb						2	22	17	14				160	35	88	36	82 %	Déb						32	26	26	21				Corsier	Emb						8	20	16	5				155	36	377	35	-59 %	Déb						9	51	35	11				TOTAL EMB OU DEB		58 991	59 144	76 051	119 428	174 011	212 487	304 499	354 882	187 657	121 255	71 461	62 978	1 802 844		1 722 266		4.68 %																																																																																																																																																																																																																																																																																																																										
Pully	Emb	52	29	61	494	973	1 106	1 884	1 948	881	499	22	35	15 069	15	17 428	15	-14 %																																																																																																																																																																																																																																																																																																																																																																																																																																																																																																																																																																																																																																																																																																																																																																																																																																																																																																																																																																																																																																																																																																																																																																																																																																													
	Déb	33	11	50	395	731	987	1 687	1 818	974	350	23	26						Lutry	Emb	56	20	94	595	821	997	1 355	1 621	888	607	61	49	13 701	17	14 895	18	-8 %	Déb	35	24	71	394	677	1 155	1 381	1 503	780	461	39	17	Cully	Emb	43	43	63	547	912	1 276	1 454	1 855	1 157	663	19	32	14 732	16	16 764	16	-12 %	Déb	30	39	62	405	1 014	1 047	1 139	1 426	913	544	32	17	Rivaz	Emb				88	176	331	607	577	497	255			3 826	27	4 224	26	-9 %	Déb				59	118	183	222	341	269	103			Vevey	Emb	444	501	981	4 050	8 184	11 190	17 025	19 766	8 346	3 934	527	315	150 527	8	164 916	7	-9 %	Déb	409	486	836	4 038	8 266	12 260	16 427	19 275	8 544	3 996	481	246	Clarens	Emb	99	50	105	319	489	450	753	761	493	318	71	76	8 530	21	9 498	20	-10 %	Déb	63	43	113	418	604	511	917	805	523	458	54	37	Montreux	Emb	558	389	805	4 990	10 211	14 007	21 220	24 108	11 751	4 915	514	391	177 702	7	198 466	6	-10 %	Déb	320	274	603	4 090	8 498	12 028	20 562	22 088	10 616	4 037	375	352	Territet	Emb	61	67	115	324	627	550	734	817	434	303	60	44	7 014	22	7 651	21	-8 %	Déb	34	49	70	204	296	372	590	740	256	182	52	33	Ch. de Chillon	Emb	87	57	167	1 288	2 531	3 776	4 913	5 223	2 758	982	99	82	53 930	11	64 461	9	-16 %	Déb	260	126	394	2 385	4 509	5 355	6 093	6 466	3 706	2 098	327	248	Villeneuve	Emb	41	70	166	430	1 263	2 916	4 712	4 955	1 729	518	89	37	34 319	12	39 773	11	-14 %	Déb	121	131	282	799	1 555	2 946	4 316	4 551	1 788	684	148	72	Bouveret	Emb	117	133	244	1 047	2 509	6 254	8 604	7 736	2 760	841	141	89	61 910	9	73 886	8	-16 %	Déb	199	176	279	1 177	2 929	6 064	8 543	7 797	2 835	1 169	156	111	St-Gingolph	Emb	42	54	91	369	1 003	1 691	3 190	3 396	1 358	422	67	23	22 991	14	22 898	14	0 %	Déb	22	30	72	288	901	1 421	3 063	3 500	1 569	356	44	19	Evian	Emb	21 092	20 954	25 218	28 499	31 110	33 015	42 688	44 510	31 032	29 495	23 782	21 903	702 250	2	751 671	2	-7 %	Déb	21 467	20 965	26 200	28 663	32 128	31 758	38 000	44 694	31 760	29 525	22 867	20 925	Amphion	Emb						77	525	186	44				1 543	30	1 033	31	49 %	Déb						10	476	169	56				Thonon	Emb	4 182	4 750	5 851	5 846	6 135	8 147	12 723	14 410	8 811	7 591	6 999	6 095	182 265	6	32 674	13	458 %	Déb	4 309	4 631	5 721	5 686	6 090	8 264	12 605	14 366	8 791	7 572	6 791	5 899	Margencel	Emb						12	246	101	15				668	32	400	34	67 %	Déb						20	151	110	13				Sciez	Emb						76	242	293	46				1 340	31	1 328	29	1 %	Déb						31	318	294	40				Excenevex	Emb						43	450	182	11				2 663	29	1 135	30	135 %	Déb						51	1 462	451	13				Yvoire	Emb	392	658	1 609	8 697	17 263	19 319	33 221	42 642	17 077	6 217	1 126	418	298 599	3	277 627	4	8 %	Déb	397	643	1 600	8 820	17 830	19 526	31 159	43 975	17 939	6 570	1 116	385	Nernier	Emb				294	679	553	2 228	1 359	497	290			12 746	19	9 857	19	29 %	Déb				348	808	664	2 439	1 595	618	374			Hermance	Emb				6	12	673	1 440	1 910	504	1			9 282	20	2 087	27	345 %	Déb				30	100	681	1 453	1 912	512	48			Belotte	Emb					97	2	62	26	21	15			325	34	810	32	-60 %	Déb					2	24	30	15	30	1			Meillerie	Emb													0	37	0	37	0 %	Déb													Tourronde	Emb													0	37	0	37	0 %	Déb													Chens	Emb	2 336	2 052	2 518	2 283	2 340	2 904	3 035	2 820	2 800	2 929	2 658	2 347	61 642	10	56 478	10	9 %	Déb	2 196	2 078	2 490	2 263	2 237	2 747	3 166	2 752	2 838	2 925	2 696	2 232	Anières	Emb						2	22	17	14				160	35	88	36	82 %	Déb						32	26	26	21				Corsier	Emb						8	20	16	5				155	36	377	35	-59 %	Déb						9	51	35	11				TOTAL EMB OU DEB		58 991	59 144	76 051	119 428	174 011	212 487	304 499	354 882	187 657	121 255	71 461	62 978	1 802 844		1 722 266		4.68 %																																																																																																																																																																																																																																																																																																																																																										
Lutry	Emb	56	20	94	595	821	997	1 355	1 621	888	607	61	49	13 701	17	14 895	18	-8 %																																																																																																																																																																																																																																																																																																																																																																																																																																																																																																																																																																																																																																																																																																																																																																																																																																																																																																																																																																																																																																																																																																																																																																																																																																													
	Déb	35	24	71	394	677	1 155	1 381	1 503	780	461	39	17						Cully	Emb	43	43	63	547	912	1 276	1 454	1 855	1 157	663	19	32	14 732	16	16 764	16	-12 %	Déb	30	39	62	405	1 014	1 047	1 139	1 426	913	544	32	17	Rivaz	Emb				88	176	331	607	577	497	255			3 826	27	4 224	26	-9 %	Déb				59	118	183	222	341	269	103			Vevey	Emb	444	501	981	4 050	8 184	11 190	17 025	19 766	8 346	3 934	527	315	150 527	8	164 916	7	-9 %	Déb	409	486	836	4 038	8 266	12 260	16 427	19 275	8 544	3 996	481	246	Clarens	Emb	99	50	105	319	489	450	753	761	493	318	71	76	8 530	21	9 498	20	-10 %	Déb	63	43	113	418	604	511	917	805	523	458	54	37	Montreux	Emb	558	389	805	4 990	10 211	14 007	21 220	24 108	11 751	4 915	514	391	177 702	7	198 466	6	-10 %	Déb	320	274	603	4 090	8 498	12 028	20 562	22 088	10 616	4 037	375	352	Territet	Emb	61	67	115	324	627	550	734	817	434	303	60	44	7 014	22	7 651	21	-8 %	Déb	34	49	70	204	296	372	590	740	256	182	52	33	Ch. de Chillon	Emb	87	57	167	1 288	2 531	3 776	4 913	5 223	2 758	982	99	82	53 930	11	64 461	9	-16 %	Déb	260	126	394	2 385	4 509	5 355	6 093	6 466	3 706	2 098	327	248	Villeneuve	Emb	41	70	166	430	1 263	2 916	4 712	4 955	1 729	518	89	37	34 319	12	39 773	11	-14 %	Déb	121	131	282	799	1 555	2 946	4 316	4 551	1 788	684	148	72	Bouveret	Emb	117	133	244	1 047	2 509	6 254	8 604	7 736	2 760	841	141	89	61 910	9	73 886	8	-16 %	Déb	199	176	279	1 177	2 929	6 064	8 543	7 797	2 835	1 169	156	111	St-Gingolph	Emb	42	54	91	369	1 003	1 691	3 190	3 396	1 358	422	67	23	22 991	14	22 898	14	0 %	Déb	22	30	72	288	901	1 421	3 063	3 500	1 569	356	44	19	Evian	Emb	21 092	20 954	25 218	28 499	31 110	33 015	42 688	44 510	31 032	29 495	23 782	21 903	702 250	2	751 671	2	-7 %	Déb	21 467	20 965	26 200	28 663	32 128	31 758	38 000	44 694	31 760	29 525	22 867	20 925	Amphion	Emb						77	525	186	44				1 543	30	1 033	31	49 %	Déb						10	476	169	56				Thonon	Emb	4 182	4 750	5 851	5 846	6 135	8 147	12 723	14 410	8 811	7 591	6 999	6 095	182 265	6	32 674	13	458 %	Déb	4 309	4 631	5 721	5 686	6 090	8 264	12 605	14 366	8 791	7 572	6 791	5 899	Margencel	Emb						12	246	101	15				668	32	400	34	67 %	Déb						20	151	110	13				Sciez	Emb						76	242	293	46				1 340	31	1 328	29	1 %	Déb						31	318	294	40				Excenevex	Emb						43	450	182	11				2 663	29	1 135	30	135 %	Déb						51	1 462	451	13				Yvoire	Emb	392	658	1 609	8 697	17 263	19 319	33 221	42 642	17 077	6 217	1 126	418	298 599	3	277 627	4	8 %	Déb	397	643	1 600	8 820	17 830	19 526	31 159	43 975	17 939	6 570	1 116	385	Nernier	Emb				294	679	553	2 228	1 359	497	290			12 746	19	9 857	19	29 %	Déb				348	808	664	2 439	1 595	618	374			Hermance	Emb				6	12	673	1 440	1 910	504	1			9 282	20	2 087	27	345 %	Déb				30	100	681	1 453	1 912	512	48			Belotte	Emb					97	2	62	26	21	15			325	34	810	32	-60 %	Déb					2	24	30	15	30	1			Meillerie	Emb													0	37	0	37	0 %	Déb													Tourronde	Emb													0	37	0	37	0 %	Déb													Chens	Emb	2 336	2 052	2 518	2 283	2 340	2 904	3 035	2 820	2 800	2 929	2 658	2 347	61 642	10	56 478	10	9 %	Déb	2 196	2 078	2 490	2 263	2 237	2 747	3 166	2 752	2 838	2 925	2 696	2 232	Anières	Emb						2	22	17	14				160	35	88	36	82 %	Déb						32	26	26	21				Corsier	Emb						8	20	16	5				155	36	377	35	-59 %	Déb						9	51	35	11				TOTAL EMB OU DEB		58 991	59 144	76 051	119 428	174 011	212 487	304 499	354 882	187 657	121 255	71 461	62 978	1 802 844		1 722 266		4.68 %																																																																																																																																																																																																																																																																																																																																																																																										
Cully	Emb	43	43	63	547	912	1 276	1 454	1 855	1 157	663	19	32	14 732	16	16 764	16	-12 %																																																																																																																																																																																																																																																																																																																																																																																																																																																																																																																																																																																																																																																																																																																																																																																																																																																																																																																																																																																																																																																																																																																																																																																																																																													
	Déb	30	39	62	405	1 014	1 047	1 139	1 426	913	544	32	17						Rivaz	Emb				88	176	331	607	577	497	255			3 826	27	4 224	26	-9 %	Déb				59	118	183	222	341	269	103			Vevey	Emb	444	501	981	4 050	8 184	11 190	17 025	19 766	8 346	3 934	527	315	150 527	8	164 916	7	-9 %	Déb	409	486	836	4 038	8 266	12 260	16 427	19 275	8 544	3 996	481	246	Clarens	Emb	99	50	105	319	489	450	753	761	493	318	71	76	8 530	21	9 498	20	-10 %	Déb	63	43	113	418	604	511	917	805	523	458	54	37	Montreux	Emb	558	389	805	4 990	10 211	14 007	21 220	24 108	11 751	4 915	514	391	177 702	7	198 466	6	-10 %	Déb	320	274	603	4 090	8 498	12 028	20 562	22 088	10 616	4 037	375	352	Territet	Emb	61	67	115	324	627	550	734	817	434	303	60	44	7 014	22	7 651	21	-8 %	Déb	34	49	70	204	296	372	590	740	256	182	52	33	Ch. de Chillon	Emb	87	57	167	1 288	2 531	3 776	4 913	5 223	2 758	982	99	82	53 930	11	64 461	9	-16 %	Déb	260	126	394	2 385	4 509	5 355	6 093	6 466	3 706	2 098	327	248	Villeneuve	Emb	41	70	166	430	1 263	2 916	4 712	4 955	1 729	518	89	37	34 319	12	39 773	11	-14 %	Déb	121	131	282	799	1 555	2 946	4 316	4 551	1 788	684	148	72	Bouveret	Emb	117	133	244	1 047	2 509	6 254	8 604	7 736	2 760	841	141	89	61 910	9	73 886	8	-16 %	Déb	199	176	279	1 177	2 929	6 064	8 543	7 797	2 835	1 169	156	111	St-Gingolph	Emb	42	54	91	369	1 003	1 691	3 190	3 396	1 358	422	67	23	22 991	14	22 898	14	0 %	Déb	22	30	72	288	901	1 421	3 063	3 500	1 569	356	44	19	Evian	Emb	21 092	20 954	25 218	28 499	31 110	33 015	42 688	44 510	31 032	29 495	23 782	21 903	702 250	2	751 671	2	-7 %	Déb	21 467	20 965	26 200	28 663	32 128	31 758	38 000	44 694	31 760	29 525	22 867	20 925	Amphion	Emb						77	525	186	44				1 543	30	1 033	31	49 %	Déb						10	476	169	56				Thonon	Emb	4 182	4 750	5 851	5 846	6 135	8 147	12 723	14 410	8 811	7 591	6 999	6 095	182 265	6	32 674	13	458 %	Déb	4 309	4 631	5 721	5 686	6 090	8 264	12 605	14 366	8 791	7 572	6 791	5 899	Margencel	Emb						12	246	101	15				668	32	400	34	67 %	Déb						20	151	110	13				Sciez	Emb						76	242	293	46				1 340	31	1 328	29	1 %	Déb						31	318	294	40				Excenevex	Emb						43	450	182	11				2 663	29	1 135	30	135 %	Déb						51	1 462	451	13				Yvoire	Emb	392	658	1 609	8 697	17 263	19 319	33 221	42 642	17 077	6 217	1 126	418	298 599	3	277 627	4	8 %	Déb	397	643	1 600	8 820	17 830	19 526	31 159	43 975	17 939	6 570	1 116	385	Nernier	Emb				294	679	553	2 228	1 359	497	290			12 746	19	9 857	19	29 %	Déb				348	808	664	2 439	1 595	618	374			Hermance	Emb				6	12	673	1 440	1 910	504	1			9 282	20	2 087	27	345 %	Déb				30	100	681	1 453	1 912	512	48			Belotte	Emb					97	2	62	26	21	15			325	34	810	32	-60 %	Déb					2	24	30	15	30	1			Meillerie	Emb													0	37	0	37	0 %	Déb													Tourronde	Emb													0	37	0	37	0 %	Déb													Chens	Emb	2 336	2 052	2 518	2 283	2 340	2 904	3 035	2 820	2 800	2 929	2 658	2 347	61 642	10	56 478	10	9 %	Déb	2 196	2 078	2 490	2 263	2 237	2 747	3 166	2 752	2 838	2 925	2 696	2 232	Anières	Emb						2	22	17	14				160	35	88	36	82 %	Déb						32	26	26	21				Corsier	Emb						8	20	16	5				155	36	377	35	-59 %	Déb						9	51	35	11				TOTAL EMB OU DEB		58 991	59 144	76 051	119 428	174 011	212 487	304 499	354 882	187 657	121 255	71 461	62 978	1 802 844		1 722 266		4.68 %																																																																																																																																																																																																																																																																																																																																																																																																																										
Rivaz	Emb				88	176	331	607	577	497	255			3 826	27	4 224	26	-9 %																																																																																																																																																																																																																																																																																																																																																																																																																																																																																																																																																																																																																																																																																																																																																																																																																																																																																																																																																																																																																																																																																																																																																																																																																																													
	Déb				59	118	183	222	341	269	103								Vevey	Emb	444	501	981	4 050	8 184	11 190	17 025	19 766	8 346	3 934	527	315	150 527	8	164 916	7	-9 %	Déb	409	486	836	4 038	8 266	12 260	16 427	19 275	8 544	3 996	481	246	Clarens	Emb	99	50	105	319	489	450	753	761	493	318	71	76	8 530	21	9 498	20	-10 %	Déb	63	43	113	418	604	511	917	805	523	458	54	37	Montreux	Emb	558	389	805	4 990	10 211	14 007	21 220	24 108	11 751	4 915	514	391	177 702	7	198 466	6	-10 %	Déb	320	274	603	4 090	8 498	12 028	20 562	22 088	10 616	4 037	375	352	Territet	Emb	61	67	115	324	627	550	734	817	434	303	60	44	7 014	22	7 651	21	-8 %	Déb	34	49	70	204	296	372	590	740	256	182	52	33	Ch. de Chillon	Emb	87	57	167	1 288	2 531	3 776	4 913	5 223	2 758	982	99	82	53 930	11	64 461	9	-16 %	Déb	260	126	394	2 385	4 509	5 355	6 093	6 466	3 706	2 098	327	248	Villeneuve	Emb	41	70	166	430	1 263	2 916	4 712	4 955	1 729	518	89	37	34 319	12	39 773	11	-14 %	Déb	121	131	282	799	1 555	2 946	4 316	4 551	1 788	684	148	72	Bouveret	Emb	117	133	244	1 047	2 509	6 254	8 604	7 736	2 760	841	141	89	61 910	9	73 886	8	-16 %	Déb	199	176	279	1 177	2 929	6 064	8 543	7 797	2 835	1 169	156	111	St-Gingolph	Emb	42	54	91	369	1 003	1 691	3 190	3 396	1 358	422	67	23	22 991	14	22 898	14	0 %	Déb	22	30	72	288	901	1 421	3 063	3 500	1 569	356	44	19	Evian	Emb	21 092	20 954	25 218	28 499	31 110	33 015	42 688	44 510	31 032	29 495	23 782	21 903	702 250	2	751 671	2	-7 %	Déb	21 467	20 965	26 200	28 663	32 128	31 758	38 000	44 694	31 760	29 525	22 867	20 925	Amphion	Emb						77	525	186	44				1 543	30	1 033	31	49 %	Déb						10	476	169	56				Thonon	Emb	4 182	4 750	5 851	5 846	6 135	8 147	12 723	14 410	8 811	7 591	6 999	6 095	182 265	6	32 674	13	458 %	Déb	4 309	4 631	5 721	5 686	6 090	8 264	12 605	14 366	8 791	7 572	6 791	5 899	Margencel	Emb						12	246	101	15				668	32	400	34	67 %	Déb						20	151	110	13				Sciez	Emb						76	242	293	46				1 340	31	1 328	29	1 %	Déb						31	318	294	40				Excenevex	Emb						43	450	182	11				2 663	29	1 135	30	135 %	Déb						51	1 462	451	13				Yvoire	Emb	392	658	1 609	8 697	17 263	19 319	33 221	42 642	17 077	6 217	1 126	418	298 599	3	277 627	4	8 %	Déb	397	643	1 600	8 820	17 830	19 526	31 159	43 975	17 939	6 570	1 116	385	Nernier	Emb				294	679	553	2 228	1 359	497	290			12 746	19	9 857	19	29 %	Déb				348	808	664	2 439	1 595	618	374			Hermance	Emb				6	12	673	1 440	1 910	504	1			9 282	20	2 087	27	345 %	Déb				30	100	681	1 453	1 912	512	48			Belotte	Emb					97	2	62	26	21	15			325	34	810	32	-60 %	Déb					2	24	30	15	30	1			Meillerie	Emb													0	37	0	37	0 %	Déb													Tourronde	Emb													0	37	0	37	0 %	Déb													Chens	Emb	2 336	2 052	2 518	2 283	2 340	2 904	3 035	2 820	2 800	2 929	2 658	2 347	61 642	10	56 478	10	9 %	Déb	2 196	2 078	2 490	2 263	2 237	2 747	3 166	2 752	2 838	2 925	2 696	2 232	Anières	Emb						2	22	17	14				160	35	88	36	82 %	Déb						32	26	26	21				Corsier	Emb						8	20	16	5				155	36	377	35	-59 %	Déb						9	51	35	11				TOTAL EMB OU DEB		58 991	59 144	76 051	119 428	174 011	212 487	304 499	354 882	187 657	121 255	71 461	62 978	1 802 844		1 722 266		4.68 %																																																																																																																																																																																																																																																																																																																																																																																																																																																										
Vevey	Emb	444	501	981	4 050	8 184	11 190	17 025	19 766	8 346	3 934	527	315	150 527	8	164 916	7	-9 %																																																																																																																																																																																																																																																																																																																																																																																																																																																																																																																																																																																																																																																																																																																																																																																																																																																																																																																																																																																																																																																																																																																																																																																																																																													
	Déb	409	486	836	4 038	8 266	12 260	16 427	19 275	8 544	3 996	481	246						Clarens	Emb	99	50	105	319	489	450	753	761	493	318	71	76	8 530	21	9 498	20	-10 %	Déb	63	43	113	418	604	511	917	805	523	458	54	37	Montreux	Emb	558	389	805	4 990	10 211	14 007	21 220	24 108	11 751	4 915	514	391	177 702	7	198 466	6	-10 %	Déb	320	274	603	4 090	8 498	12 028	20 562	22 088	10 616	4 037	375	352	Territet	Emb	61	67	115	324	627	550	734	817	434	303	60	44	7 014	22	7 651	21	-8 %	Déb	34	49	70	204	296	372	590	740	256	182	52	33	Ch. de Chillon	Emb	87	57	167	1 288	2 531	3 776	4 913	5 223	2 758	982	99	82	53 930	11	64 461	9	-16 %	Déb	260	126	394	2 385	4 509	5 355	6 093	6 466	3 706	2 098	327	248	Villeneuve	Emb	41	70	166	430	1 263	2 916	4 712	4 955	1 729	518	89	37	34 319	12	39 773	11	-14 %	Déb	121	131	282	799	1 555	2 946	4 316	4 551	1 788	684	148	72	Bouveret	Emb	117	133	244	1 047	2 509	6 254	8 604	7 736	2 760	841	141	89	61 910	9	73 886	8	-16 %	Déb	199	176	279	1 177	2 929	6 064	8 543	7 797	2 835	1 169	156	111	St-Gingolph	Emb	42	54	91	369	1 003	1 691	3 190	3 396	1 358	422	67	23	22 991	14	22 898	14	0 %	Déb	22	30	72	288	901	1 421	3 063	3 500	1 569	356	44	19	Evian	Emb	21 092	20 954	25 218	28 499	31 110	33 015	42 688	44 510	31 032	29 495	23 782	21 903	702 250	2	751 671	2	-7 %	Déb	21 467	20 965	26 200	28 663	32 128	31 758	38 000	44 694	31 760	29 525	22 867	20 925	Amphion	Emb						77	525	186	44				1 543	30	1 033	31	49 %	Déb						10	476	169	56				Thonon	Emb	4 182	4 750	5 851	5 846	6 135	8 147	12 723	14 410	8 811	7 591	6 999	6 095	182 265	6	32 674	13	458 %	Déb	4 309	4 631	5 721	5 686	6 090	8 264	12 605	14 366	8 791	7 572	6 791	5 899	Margencel	Emb						12	246	101	15				668	32	400	34	67 %	Déb						20	151	110	13				Sciez	Emb						76	242	293	46				1 340	31	1 328	29	1 %	Déb						31	318	294	40				Excenevex	Emb						43	450	182	11				2 663	29	1 135	30	135 %	Déb						51	1 462	451	13				Yvoire	Emb	392	658	1 609	8 697	17 263	19 319	33 221	42 642	17 077	6 217	1 126	418	298 599	3	277 627	4	8 %	Déb	397	643	1 600	8 820	17 830	19 526	31 159	43 975	17 939	6 570	1 116	385	Nernier	Emb				294	679	553	2 228	1 359	497	290			12 746	19	9 857	19	29 %	Déb				348	808	664	2 439	1 595	618	374			Hermance	Emb				6	12	673	1 440	1 910	504	1			9 282	20	2 087	27	345 %	Déb				30	100	681	1 453	1 912	512	48			Belotte	Emb					97	2	62	26	21	15			325	34	810	32	-60 %	Déb					2	24	30	15	30	1			Meillerie	Emb													0	37	0	37	0 %	Déb													Tourronde	Emb													0	37	0	37	0 %	Déb													Chens	Emb	2 336	2 052	2 518	2 283	2 340	2 904	3 035	2 820	2 800	2 929	2 658	2 347	61 642	10	56 478	10	9 %	Déb	2 196	2 078	2 490	2 263	2 237	2 747	3 166	2 752	2 838	2 925	2 696	2 232	Anières	Emb						2	22	17	14				160	35	88	36	82 %	Déb						32	26	26	21				Corsier	Emb						8	20	16	5				155	36	377	35	-59 %	Déb						9	51	35	11				TOTAL EMB OU DEB		58 991	59 144	76 051	119 428	174 011	212 487	304 499	354 882	187 657	121 255	71 461	62 978	1 802 844		1 722 266		4.68 %																																																																																																																																																																																																																																																																																																																																																																																																																																																																																										
Clarens	Emb	99	50	105	319	489	450	753	761	493	318	71	76	8 530	21	9 498	20	-10 %																																																																																																																																																																																																																																																																																																																																																																																																																																																																																																																																																																																																																																																																																																																																																																																																																																																																																																																																																																																																																																																																																																																																																																																																																																													
	Déb	63	43	113	418	604	511	917	805	523	458	54	37						Montreux	Emb	558	389	805	4 990	10 211	14 007	21 220	24 108	11 751	4 915	514	391	177 702	7	198 466	6	-10 %	Déb	320	274	603	4 090	8 498	12 028	20 562	22 088	10 616	4 037	375	352	Territet	Emb	61	67	115	324	627	550	734	817	434	303	60	44	7 014	22	7 651	21	-8 %	Déb	34	49	70	204	296	372	590	740	256	182	52	33	Ch. de Chillon	Emb	87	57	167	1 288	2 531	3 776	4 913	5 223	2 758	982	99	82	53 930	11	64 461	9	-16 %	Déb	260	126	394	2 385	4 509	5 355	6 093	6 466	3 706	2 098	327	248	Villeneuve	Emb	41	70	166	430	1 263	2 916	4 712	4 955	1 729	518	89	37	34 319	12	39 773	11	-14 %	Déb	121	131	282	799	1 555	2 946	4 316	4 551	1 788	684	148	72	Bouveret	Emb	117	133	244	1 047	2 509	6 254	8 604	7 736	2 760	841	141	89	61 910	9	73 886	8	-16 %	Déb	199	176	279	1 177	2 929	6 064	8 543	7 797	2 835	1 169	156	111	St-Gingolph	Emb	42	54	91	369	1 003	1 691	3 190	3 396	1 358	422	67	23	22 991	14	22 898	14	0 %	Déb	22	30	72	288	901	1 421	3 063	3 500	1 569	356	44	19	Evian	Emb	21 092	20 954	25 218	28 499	31 110	33 015	42 688	44 510	31 032	29 495	23 782	21 903	702 250	2	751 671	2	-7 %	Déb	21 467	20 965	26 200	28 663	32 128	31 758	38 000	44 694	31 760	29 525	22 867	20 925	Amphion	Emb						77	525	186	44				1 543	30	1 033	31	49 %	Déb						10	476	169	56				Thonon	Emb	4 182	4 750	5 851	5 846	6 135	8 147	12 723	14 410	8 811	7 591	6 999	6 095	182 265	6	32 674	13	458 %	Déb	4 309	4 631	5 721	5 686	6 090	8 264	12 605	14 366	8 791	7 572	6 791	5 899	Margencel	Emb						12	246	101	15				668	32	400	34	67 %	Déb						20	151	110	13				Sciez	Emb						76	242	293	46				1 340	31	1 328	29	1 %	Déb						31	318	294	40				Excenevex	Emb						43	450	182	11				2 663	29	1 135	30	135 %	Déb						51	1 462	451	13				Yvoire	Emb	392	658	1 609	8 697	17 263	19 319	33 221	42 642	17 077	6 217	1 126	418	298 599	3	277 627	4	8 %	Déb	397	643	1 600	8 820	17 830	19 526	31 159	43 975	17 939	6 570	1 116	385	Nernier	Emb				294	679	553	2 228	1 359	497	290			12 746	19	9 857	19	29 %	Déb				348	808	664	2 439	1 595	618	374			Hermance	Emb				6	12	673	1 440	1 910	504	1			9 282	20	2 087	27	345 %	Déb				30	100	681	1 453	1 912	512	48			Belotte	Emb					97	2	62	26	21	15			325	34	810	32	-60 %	Déb					2	24	30	15	30	1			Meillerie	Emb													0	37	0	37	0 %	Déb													Tourronde	Emb													0	37	0	37	0 %	Déb													Chens	Emb	2 336	2 052	2 518	2 283	2 340	2 904	3 035	2 820	2 800	2 929	2 658	2 347	61 642	10	56 478	10	9 %	Déb	2 196	2 078	2 490	2 263	2 237	2 747	3 166	2 752	2 838	2 925	2 696	2 232	Anières	Emb						2	22	17	14				160	35	88	36	82 %	Déb						32	26	26	21				Corsier	Emb						8	20	16	5				155	36	377	35	-59 %	Déb						9	51	35	11				TOTAL EMB OU DEB		58 991	59 144	76 051	119 428	174 011	212 487	304 499	354 882	187 657	121 255	71 461	62 978	1 802 844		1 722 266		4.68 %																																																																																																																																																																																																																																																																																																																																																																																																																																																																																																																										
Montreux	Emb	558	389	805	4 990	10 211	14 007	21 220	24 108	11 751	4 915	514	391	177 702	7	198 466	6	-10 %																																																																																																																																																																																																																																																																																																																																																																																																																																																																																																																																																																																																																																																																																																																																																																																																																																																																																																																																																																																																																																																																																																																																																																																																																																													
	Déb	320	274	603	4 090	8 498	12 028	20 562	22 088	10 616	4 037	375	352						Territet	Emb	61	67	115	324	627	550	734	817	434	303	60	44	7 014	22	7 651	21	-8 %	Déb	34	49	70	204	296	372	590	740	256	182	52	33	Ch. de Chillon	Emb	87	57	167	1 288	2 531	3 776	4 913	5 223	2 758	982	99	82	53 930	11	64 461	9	-16 %	Déb	260	126	394	2 385	4 509	5 355	6 093	6 466	3 706	2 098	327	248	Villeneuve	Emb	41	70	166	430	1 263	2 916	4 712	4 955	1 729	518	89	37	34 319	12	39 773	11	-14 %	Déb	121	131	282	799	1 555	2 946	4 316	4 551	1 788	684	148	72	Bouveret	Emb	117	133	244	1 047	2 509	6 254	8 604	7 736	2 760	841	141	89	61 910	9	73 886	8	-16 %	Déb	199	176	279	1 177	2 929	6 064	8 543	7 797	2 835	1 169	156	111	St-Gingolph	Emb	42	54	91	369	1 003	1 691	3 190	3 396	1 358	422	67	23	22 991	14	22 898	14	0 %	Déb	22	30	72	288	901	1 421	3 063	3 500	1 569	356	44	19	Evian	Emb	21 092	20 954	25 218	28 499	31 110	33 015	42 688	44 510	31 032	29 495	23 782	21 903	702 250	2	751 671	2	-7 %	Déb	21 467	20 965	26 200	28 663	32 128	31 758	38 000	44 694	31 760	29 525	22 867	20 925	Amphion	Emb						77	525	186	44				1 543	30	1 033	31	49 %	Déb						10	476	169	56				Thonon	Emb	4 182	4 750	5 851	5 846	6 135	8 147	12 723	14 410	8 811	7 591	6 999	6 095	182 265	6	32 674	13	458 %	Déb	4 309	4 631	5 721	5 686	6 090	8 264	12 605	14 366	8 791	7 572	6 791	5 899	Margencel	Emb						12	246	101	15				668	32	400	34	67 %	Déb						20	151	110	13				Sciez	Emb						76	242	293	46				1 340	31	1 328	29	1 %	Déb						31	318	294	40				Excenevex	Emb						43	450	182	11				2 663	29	1 135	30	135 %	Déb						51	1 462	451	13				Yvoire	Emb	392	658	1 609	8 697	17 263	19 319	33 221	42 642	17 077	6 217	1 126	418	298 599	3	277 627	4	8 %	Déb	397	643	1 600	8 820	17 830	19 526	31 159	43 975	17 939	6 570	1 116	385	Nernier	Emb				294	679	553	2 228	1 359	497	290			12 746	19	9 857	19	29 %	Déb				348	808	664	2 439	1 595	618	374			Hermance	Emb				6	12	673	1 440	1 910	504	1			9 282	20	2 087	27	345 %	Déb				30	100	681	1 453	1 912	512	48			Belotte	Emb					97	2	62	26	21	15			325	34	810	32	-60 %	Déb					2	24	30	15	30	1			Meillerie	Emb													0	37	0	37	0 %	Déb													Tourronde	Emb													0	37	0	37	0 %	Déb													Chens	Emb	2 336	2 052	2 518	2 283	2 340	2 904	3 035	2 820	2 800	2 929	2 658	2 347	61 642	10	56 478	10	9 %	Déb	2 196	2 078	2 490	2 263	2 237	2 747	3 166	2 752	2 838	2 925	2 696	2 232	Anières	Emb						2	22	17	14				160	35	88	36	82 %	Déb						32	26	26	21				Corsier	Emb						8	20	16	5				155	36	377	35	-59 %	Déb						9	51	35	11				TOTAL EMB OU DEB		58 991	59 144	76 051	119 428	174 011	212 487	304 499	354 882	187 657	121 255	71 461	62 978	1 802 844		1 722 266		4.68 %																																																																																																																																																																																																																																																																																																																																																																																																																																																																																																																																																										
Territet	Emb	61	67	115	324	627	550	734	817	434	303	60	44	7 014	22	7 651	21	-8 %																																																																																																																																																																																																																																																																																																																																																																																																																																																																																																																																																																																																																																																																																																																																																																																																																																																																																																																																																																																																																																																																																																																																																																																																																																													
	Déb	34	49	70	204	296	372	590	740	256	182	52	33						Ch. de Chillon	Emb	87	57	167	1 288	2 531	3 776	4 913	5 223	2 758	982	99	82	53 930	11	64 461	9	-16 %	Déb	260	126	394	2 385	4 509	5 355	6 093	6 466	3 706	2 098	327	248	Villeneuve	Emb	41	70	166	430	1 263	2 916	4 712	4 955	1 729	518	89	37	34 319	12	39 773	11	-14 %	Déb	121	131	282	799	1 555	2 946	4 316	4 551	1 788	684	148	72	Bouveret	Emb	117	133	244	1 047	2 509	6 254	8 604	7 736	2 760	841	141	89	61 910	9	73 886	8	-16 %	Déb	199	176	279	1 177	2 929	6 064	8 543	7 797	2 835	1 169	156	111	St-Gingolph	Emb	42	54	91	369	1 003	1 691	3 190	3 396	1 358	422	67	23	22 991	14	22 898	14	0 %	Déb	22	30	72	288	901	1 421	3 063	3 500	1 569	356	44	19	Evian	Emb	21 092	20 954	25 218	28 499	31 110	33 015	42 688	44 510	31 032	29 495	23 782	21 903	702 250	2	751 671	2	-7 %	Déb	21 467	20 965	26 200	28 663	32 128	31 758	38 000	44 694	31 760	29 525	22 867	20 925	Amphion	Emb						77	525	186	44				1 543	30	1 033	31	49 %	Déb						10	476	169	56				Thonon	Emb	4 182	4 750	5 851	5 846	6 135	8 147	12 723	14 410	8 811	7 591	6 999	6 095	182 265	6	32 674	13	458 %	Déb	4 309	4 631	5 721	5 686	6 090	8 264	12 605	14 366	8 791	7 572	6 791	5 899	Margencel	Emb						12	246	101	15				668	32	400	34	67 %	Déb						20	151	110	13				Sciez	Emb						76	242	293	46				1 340	31	1 328	29	1 %	Déb						31	318	294	40				Excenevex	Emb						43	450	182	11				2 663	29	1 135	30	135 %	Déb						51	1 462	451	13				Yvoire	Emb	392	658	1 609	8 697	17 263	19 319	33 221	42 642	17 077	6 217	1 126	418	298 599	3	277 627	4	8 %	Déb	397	643	1 600	8 820	17 830	19 526	31 159	43 975	17 939	6 570	1 116	385	Nernier	Emb				294	679	553	2 228	1 359	497	290			12 746	19	9 857	19	29 %	Déb				348	808	664	2 439	1 595	618	374			Hermance	Emb				6	12	673	1 440	1 910	504	1			9 282	20	2 087	27	345 %	Déb				30	100	681	1 453	1 912	512	48			Belotte	Emb					97	2	62	26	21	15			325	34	810	32	-60 %	Déb					2	24	30	15	30	1			Meillerie	Emb													0	37	0	37	0 %	Déb													Tourronde	Emb													0	37	0	37	0 %	Déb													Chens	Emb	2 336	2 052	2 518	2 283	2 340	2 904	3 035	2 820	2 800	2 929	2 658	2 347	61 642	10	56 478	10	9 %	Déb	2 196	2 078	2 490	2 263	2 237	2 747	3 166	2 752	2 838	2 925	2 696	2 232	Anières	Emb						2	22	17	14				160	35	88	36	82 %	Déb						32	26	26	21				Corsier	Emb						8	20	16	5				155	36	377	35	-59 %	Déb						9	51	35	11				TOTAL EMB OU DEB		58 991	59 144	76 051	119 428	174 011	212 487	304 499	354 882	187 657	121 255	71 461	62 978	1 802 844		1 722 266		4.68 %																																																																																																																																																																																																																																																																																																																																																																																																																																																																																																																																																																																										
Ch. de Chillon	Emb	87	57	167	1 288	2 531	3 776	4 913	5 223	2 758	982	99	82	53 930	11	64 461	9	-16 %																																																																																																																																																																																																																																																																																																																																																																																																																																																																																																																																																																																																																																																																																																																																																																																																																																																																																																																																																																																																																																																																																																																																																																																																																																													
	Déb	260	126	394	2 385	4 509	5 355	6 093	6 466	3 706	2 098	327	248						Villeneuve	Emb	41	70	166	430	1 263	2 916	4 712	4 955	1 729	518	89	37	34 319	12	39 773	11	-14 %	Déb	121	131	282	799	1 555	2 946	4 316	4 551	1 788	684	148	72	Bouveret	Emb	117	133	244	1 047	2 509	6 254	8 604	7 736	2 760	841	141	89	61 910	9	73 886	8	-16 %	Déb	199	176	279	1 177	2 929	6 064	8 543	7 797	2 835	1 169	156	111	St-Gingolph	Emb	42	54	91	369	1 003	1 691	3 190	3 396	1 358	422	67	23	22 991	14	22 898	14	0 %	Déb	22	30	72	288	901	1 421	3 063	3 500	1 569	356	44	19	Evian	Emb	21 092	20 954	25 218	28 499	31 110	33 015	42 688	44 510	31 032	29 495	23 782	21 903	702 250	2	751 671	2	-7 %	Déb	21 467	20 965	26 200	28 663	32 128	31 758	38 000	44 694	31 760	29 525	22 867	20 925	Amphion	Emb						77	525	186	44				1 543	30	1 033	31	49 %	Déb						10	476	169	56				Thonon	Emb	4 182	4 750	5 851	5 846	6 135	8 147	12 723	14 410	8 811	7 591	6 999	6 095	182 265	6	32 674	13	458 %	Déb	4 309	4 631	5 721	5 686	6 090	8 264	12 605	14 366	8 791	7 572	6 791	5 899	Margencel	Emb						12	246	101	15				668	32	400	34	67 %	Déb						20	151	110	13				Sciez	Emb						76	242	293	46				1 340	31	1 328	29	1 %	Déb						31	318	294	40				Excenevex	Emb						43	450	182	11				2 663	29	1 135	30	135 %	Déb						51	1 462	451	13				Yvoire	Emb	392	658	1 609	8 697	17 263	19 319	33 221	42 642	17 077	6 217	1 126	418	298 599	3	277 627	4	8 %	Déb	397	643	1 600	8 820	17 830	19 526	31 159	43 975	17 939	6 570	1 116	385	Nernier	Emb				294	679	553	2 228	1 359	497	290			12 746	19	9 857	19	29 %	Déb				348	808	664	2 439	1 595	618	374			Hermance	Emb				6	12	673	1 440	1 910	504	1			9 282	20	2 087	27	345 %	Déb				30	100	681	1 453	1 912	512	48			Belotte	Emb					97	2	62	26	21	15			325	34	810	32	-60 %	Déb					2	24	30	15	30	1			Meillerie	Emb													0	37	0	37	0 %	Déb													Tourronde	Emb													0	37	0	37	0 %	Déb													Chens	Emb	2 336	2 052	2 518	2 283	2 340	2 904	3 035	2 820	2 800	2 929	2 658	2 347	61 642	10	56 478	10	9 %	Déb	2 196	2 078	2 490	2 263	2 237	2 747	3 166	2 752	2 838	2 925	2 696	2 232	Anières	Emb						2	22	17	14				160	35	88	36	82 %	Déb						32	26	26	21				Corsier	Emb						8	20	16	5				155	36	377	35	-59 %	Déb						9	51	35	11				TOTAL EMB OU DEB		58 991	59 144	76 051	119 428	174 011	212 487	304 499	354 882	187 657	121 255	71 461	62 978	1 802 844		1 722 266		4.68 %																																																																																																																																																																																																																																																																																																																																																																																																																																																																																																																																																																																																																										
Villeneuve	Emb	41	70	166	430	1 263	2 916	4 712	4 955	1 729	518	89	37	34 319	12	39 773	11	-14 %																																																																																																																																																																																																																																																																																																																																																																																																																																																																																																																																																																																																																																																																																																																																																																																																																																																																																																																																																																																																																																																																																																																																																																																																																																													
	Déb	121	131	282	799	1 555	2 946	4 316	4 551	1 788	684	148	72						Bouveret	Emb	117	133	244	1 047	2 509	6 254	8 604	7 736	2 760	841	141	89	61 910	9	73 886	8	-16 %	Déb	199	176	279	1 177	2 929	6 064	8 543	7 797	2 835	1 169	156	111	St-Gingolph	Emb	42	54	91	369	1 003	1 691	3 190	3 396	1 358	422	67	23	22 991	14	22 898	14	0 %	Déb	22	30	72	288	901	1 421	3 063	3 500	1 569	356	44	19	Evian	Emb	21 092	20 954	25 218	28 499	31 110	33 015	42 688	44 510	31 032	29 495	23 782	21 903	702 250	2	751 671	2	-7 %	Déb	21 467	20 965	26 200	28 663	32 128	31 758	38 000	44 694	31 760	29 525	22 867	20 925	Amphion	Emb						77	525	186	44				1 543	30	1 033	31	49 %	Déb						10	476	169	56				Thonon	Emb	4 182	4 750	5 851	5 846	6 135	8 147	12 723	14 410	8 811	7 591	6 999	6 095	182 265	6	32 674	13	458 %	Déb	4 309	4 631	5 721	5 686	6 090	8 264	12 605	14 366	8 791	7 572	6 791	5 899	Margencel	Emb						12	246	101	15				668	32	400	34	67 %	Déb						20	151	110	13				Sciez	Emb						76	242	293	46				1 340	31	1 328	29	1 %	Déb						31	318	294	40				Excenevex	Emb						43	450	182	11				2 663	29	1 135	30	135 %	Déb						51	1 462	451	13				Yvoire	Emb	392	658	1 609	8 697	17 263	19 319	33 221	42 642	17 077	6 217	1 126	418	298 599	3	277 627	4	8 %	Déb	397	643	1 600	8 820	17 830	19 526	31 159	43 975	17 939	6 570	1 116	385	Nernier	Emb				294	679	553	2 228	1 359	497	290			12 746	19	9 857	19	29 %	Déb				348	808	664	2 439	1 595	618	374			Hermance	Emb				6	12	673	1 440	1 910	504	1			9 282	20	2 087	27	345 %	Déb				30	100	681	1 453	1 912	512	48			Belotte	Emb					97	2	62	26	21	15			325	34	810	32	-60 %	Déb					2	24	30	15	30	1			Meillerie	Emb													0	37	0	37	0 %	Déb													Tourronde	Emb													0	37	0	37	0 %	Déb													Chens	Emb	2 336	2 052	2 518	2 283	2 340	2 904	3 035	2 820	2 800	2 929	2 658	2 347	61 642	10	56 478	10	9 %	Déb	2 196	2 078	2 490	2 263	2 237	2 747	3 166	2 752	2 838	2 925	2 696	2 232	Anières	Emb						2	22	17	14				160	35	88	36	82 %	Déb						32	26	26	21				Corsier	Emb						8	20	16	5				155	36	377	35	-59 %	Déb						9	51	35	11				TOTAL EMB OU DEB		58 991	59 144	76 051	119 428	174 011	212 487	304 499	354 882	187 657	121 255	71 461	62 978	1 802 844		1 722 266		4.68 %																																																																																																																																																																																																																																																																																																																																																																																																																																																																																																																																																																																																																																																										
Bouveret	Emb	117	133	244	1 047	2 509	6 254	8 604	7 736	2 760	841	141	89	61 910	9	73 886	8	-16 %																																																																																																																																																																																																																																																																																																																																																																																																																																																																																																																																																																																																																																																																																																																																																																																																																																																																																																																																																																																																																																																																																																																																																																																																																																													
	Déb	199	176	279	1 177	2 929	6 064	8 543	7 797	2 835	1 169	156	111						St-Gingolph	Emb	42	54	91	369	1 003	1 691	3 190	3 396	1 358	422	67	23	22 991	14	22 898	14	0 %	Déb	22	30	72	288	901	1 421	3 063	3 500	1 569	356	44	19	Evian	Emb	21 092	20 954	25 218	28 499	31 110	33 015	42 688	44 510	31 032	29 495	23 782	21 903	702 250	2	751 671	2	-7 %	Déb	21 467	20 965	26 200	28 663	32 128	31 758	38 000	44 694	31 760	29 525	22 867	20 925	Amphion	Emb						77	525	186	44				1 543	30	1 033	31	49 %	Déb						10	476	169	56				Thonon	Emb	4 182	4 750	5 851	5 846	6 135	8 147	12 723	14 410	8 811	7 591	6 999	6 095	182 265	6	32 674	13	458 %	Déb	4 309	4 631	5 721	5 686	6 090	8 264	12 605	14 366	8 791	7 572	6 791	5 899	Margencel	Emb						12	246	101	15				668	32	400	34	67 %	Déb						20	151	110	13				Sciez	Emb						76	242	293	46				1 340	31	1 328	29	1 %	Déb						31	318	294	40				Excenevex	Emb						43	450	182	11				2 663	29	1 135	30	135 %	Déb						51	1 462	451	13				Yvoire	Emb	392	658	1 609	8 697	17 263	19 319	33 221	42 642	17 077	6 217	1 126	418	298 599	3	277 627	4	8 %	Déb	397	643	1 600	8 820	17 830	19 526	31 159	43 975	17 939	6 570	1 116	385	Nernier	Emb				294	679	553	2 228	1 359	497	290			12 746	19	9 857	19	29 %	Déb				348	808	664	2 439	1 595	618	374			Hermance	Emb				6	12	673	1 440	1 910	504	1			9 282	20	2 087	27	345 %	Déb				30	100	681	1 453	1 912	512	48			Belotte	Emb					97	2	62	26	21	15			325	34	810	32	-60 %	Déb					2	24	30	15	30	1			Meillerie	Emb													0	37	0	37	0 %	Déb													Tourronde	Emb													0	37	0	37	0 %	Déb													Chens	Emb	2 336	2 052	2 518	2 283	2 340	2 904	3 035	2 820	2 800	2 929	2 658	2 347	61 642	10	56 478	10	9 %	Déb	2 196	2 078	2 490	2 263	2 237	2 747	3 166	2 752	2 838	2 925	2 696	2 232	Anières	Emb						2	22	17	14				160	35	88	36	82 %	Déb						32	26	26	21				Corsier	Emb						8	20	16	5				155	36	377	35	-59 %	Déb						9	51	35	11				TOTAL EMB OU DEB		58 991	59 144	76 051	119 428	174 011	212 487	304 499	354 882	187 657	121 255	71 461	62 978	1 802 844		1 722 266		4.68 %																																																																																																																																																																																																																																																																																																																																																																																																																																																																																																																																																																																																																																																																																										
St-Gingolph	Emb	42	54	91	369	1 003	1 691	3 190	3 396	1 358	422	67	23	22 991	14	22 898	14	0 %																																																																																																																																																																																																																																																																																																																																																																																																																																																																																																																																																																																																																																																																																																																																																																																																																																																																																																																																																																																																																																																																																																																																																																																																																																													
	Déb	22	30	72	288	901	1 421	3 063	3 500	1 569	356	44	19						Evian	Emb	21 092	20 954	25 218	28 499	31 110	33 015	42 688	44 510	31 032	29 495	23 782	21 903	702 250	2	751 671	2	-7 %	Déb	21 467	20 965	26 200	28 663	32 128	31 758	38 000	44 694	31 760	29 525	22 867	20 925	Amphion	Emb						77	525	186	44				1 543	30	1 033	31	49 %	Déb						10	476	169	56				Thonon	Emb	4 182	4 750	5 851	5 846	6 135	8 147	12 723	14 410	8 811	7 591	6 999	6 095	182 265	6	32 674	13	458 %	Déb	4 309	4 631	5 721	5 686	6 090	8 264	12 605	14 366	8 791	7 572	6 791	5 899	Margencel	Emb						12	246	101	15				668	32	400	34	67 %	Déb						20	151	110	13				Sciez	Emb						76	242	293	46				1 340	31	1 328	29	1 %	Déb						31	318	294	40				Excenevex	Emb						43	450	182	11				2 663	29	1 135	30	135 %	Déb						51	1 462	451	13				Yvoire	Emb	392	658	1 609	8 697	17 263	19 319	33 221	42 642	17 077	6 217	1 126	418	298 599	3	277 627	4	8 %	Déb	397	643	1 600	8 820	17 830	19 526	31 159	43 975	17 939	6 570	1 116	385	Nernier	Emb				294	679	553	2 228	1 359	497	290			12 746	19	9 857	19	29 %	Déb				348	808	664	2 439	1 595	618	374			Hermance	Emb				6	12	673	1 440	1 910	504	1			9 282	20	2 087	27	345 %	Déb				30	100	681	1 453	1 912	512	48			Belotte	Emb					97	2	62	26	21	15			325	34	810	32	-60 %	Déb					2	24	30	15	30	1			Meillerie	Emb													0	37	0	37	0 %	Déb													Tourronde	Emb													0	37	0	37	0 %	Déb													Chens	Emb	2 336	2 052	2 518	2 283	2 340	2 904	3 035	2 820	2 800	2 929	2 658	2 347	61 642	10	56 478	10	9 %	Déb	2 196	2 078	2 490	2 263	2 237	2 747	3 166	2 752	2 838	2 925	2 696	2 232	Anières	Emb						2	22	17	14				160	35	88	36	82 %	Déb						32	26	26	21				Corsier	Emb						8	20	16	5				155	36	377	35	-59 %	Déb						9	51	35	11				TOTAL EMB OU DEB		58 991	59 144	76 051	119 428	174 011	212 487	304 499	354 882	187 657	121 255	71 461	62 978	1 802 844		1 722 266		4.68 %																																																																																																																																																																																																																																																																																																																																																																																																																																																																																																																																																																																																																																																																																																																										
Evian	Emb	21 092	20 954	25 218	28 499	31 110	33 015	42 688	44 510	31 032	29 495	23 782	21 903	702 250	2	751 671	2	-7 %																																																																																																																																																																																																																																																																																																																																																																																																																																																																																																																																																																																																																																																																																																																																																																																																																																																																																																																																																																																																																																																																																																																																																																																																																																													
	Déb	21 467	20 965	26 200	28 663	32 128	31 758	38 000	44 694	31 760	29 525	22 867	20 925						Amphion	Emb						77	525	186	44				1 543	30	1 033	31	49 %	Déb						10	476	169	56				Thonon	Emb	4 182	4 750	5 851	5 846	6 135	8 147	12 723	14 410	8 811	7 591	6 999	6 095	182 265	6	32 674	13	458 %	Déb	4 309	4 631	5 721	5 686	6 090	8 264	12 605	14 366	8 791	7 572	6 791	5 899	Margencel	Emb						12	246	101	15				668	32	400	34	67 %	Déb						20	151	110	13				Sciez	Emb						76	242	293	46				1 340	31	1 328	29	1 %	Déb						31	318	294	40				Excenevex	Emb						43	450	182	11				2 663	29	1 135	30	135 %	Déb						51	1 462	451	13				Yvoire	Emb	392	658	1 609	8 697	17 263	19 319	33 221	42 642	17 077	6 217	1 126	418	298 599	3	277 627	4	8 %	Déb	397	643	1 600	8 820	17 830	19 526	31 159	43 975	17 939	6 570	1 116	385	Nernier	Emb				294	679	553	2 228	1 359	497	290			12 746	19	9 857	19	29 %	Déb				348	808	664	2 439	1 595	618	374			Hermance	Emb				6	12	673	1 440	1 910	504	1			9 282	20	2 087	27	345 %	Déb				30	100	681	1 453	1 912	512	48			Belotte	Emb					97	2	62	26	21	15			325	34	810	32	-60 %	Déb					2	24	30	15	30	1			Meillerie	Emb													0	37	0	37	0 %	Déb													Tourronde	Emb													0	37	0	37	0 %	Déb													Chens	Emb	2 336	2 052	2 518	2 283	2 340	2 904	3 035	2 820	2 800	2 929	2 658	2 347	61 642	10	56 478	10	9 %	Déb	2 196	2 078	2 490	2 263	2 237	2 747	3 166	2 752	2 838	2 925	2 696	2 232	Anières	Emb						2	22	17	14				160	35	88	36	82 %	Déb						32	26	26	21				Corsier	Emb						8	20	16	5				155	36	377	35	-59 %	Déb						9	51	35	11				TOTAL EMB OU DEB		58 991	59 144	76 051	119 428	174 011	212 487	304 499	354 882	187 657	121 255	71 461	62 978	1 802 844		1 722 266		4.68 %																																																																																																																																																																																																																																																																																																																																																																																																																																																																																																																																																																																																																																																																																																																																																										
Amphion	Emb						77	525	186	44				1 543	30	1 033	31	49 %																																																																																																																																																																																																																																																																																																																																																																																																																																																																																																																																																																																																																																																																																																																																																																																																																																																																																																																																																																																																																																																																																																																																																																																																																																													
	Déb						10	476	169	56									Thonon	Emb	4 182	4 750	5 851	5 846	6 135	8 147	12 723	14 410	8 811	7 591	6 999	6 095	182 265	6	32 674	13	458 %	Déb	4 309	4 631	5 721	5 686	6 090	8 264	12 605	14 366	8 791	7 572	6 791	5 899	Margencel	Emb						12	246	101	15				668	32	400	34	67 %	Déb						20	151	110	13				Sciez	Emb						76	242	293	46				1 340	31	1 328	29	1 %	Déb						31	318	294	40				Excenevex	Emb						43	450	182	11				2 663	29	1 135	30	135 %	Déb						51	1 462	451	13				Yvoire	Emb	392	658	1 609	8 697	17 263	19 319	33 221	42 642	17 077	6 217	1 126	418	298 599	3	277 627	4	8 %	Déb	397	643	1 600	8 820	17 830	19 526	31 159	43 975	17 939	6 570	1 116	385	Nernier	Emb				294	679	553	2 228	1 359	497	290			12 746	19	9 857	19	29 %	Déb				348	808	664	2 439	1 595	618	374			Hermance	Emb				6	12	673	1 440	1 910	504	1			9 282	20	2 087	27	345 %	Déb				30	100	681	1 453	1 912	512	48			Belotte	Emb					97	2	62	26	21	15			325	34	810	32	-60 %	Déb					2	24	30	15	30	1			Meillerie	Emb													0	37	0	37	0 %	Déb													Tourronde	Emb													0	37	0	37	0 %	Déb													Chens	Emb	2 336	2 052	2 518	2 283	2 340	2 904	3 035	2 820	2 800	2 929	2 658	2 347	61 642	10	56 478	10	9 %	Déb	2 196	2 078	2 490	2 263	2 237	2 747	3 166	2 752	2 838	2 925	2 696	2 232	Anières	Emb						2	22	17	14				160	35	88	36	82 %	Déb						32	26	26	21				Corsier	Emb						8	20	16	5				155	36	377	35	-59 %	Déb						9	51	35	11				TOTAL EMB OU DEB		58 991	59 144	76 051	119 428	174 011	212 487	304 499	354 882	187 657	121 255	71 461	62 978	1 802 844		1 722 266		4.68 %																																																																																																																																																																																																																																																																																																																																																																																																																																																																																																																																																																																																																																																																																																																																																																																										
Thonon	Emb	4 182	4 750	5 851	5 846	6 135	8 147	12 723	14 410	8 811	7 591	6 999	6 095	182 265	6	32 674	13	458 %																																																																																																																																																																																																																																																																																																																																																																																																																																																																																																																																																																																																																																																																																																																																																																																																																																																																																																																																																																																																																																																																																																																																																																																																																																													
	Déb	4 309	4 631	5 721	5 686	6 090	8 264	12 605	14 366	8 791	7 572	6 791	5 899						Margencel	Emb						12	246	101	15				668	32	400	34	67 %	Déb						20	151	110	13				Sciez	Emb						76	242	293	46				1 340	31	1 328	29	1 %	Déb						31	318	294	40				Excenevex	Emb						43	450	182	11				2 663	29	1 135	30	135 %	Déb						51	1 462	451	13				Yvoire	Emb	392	658	1 609	8 697	17 263	19 319	33 221	42 642	17 077	6 217	1 126	418	298 599	3	277 627	4	8 %	Déb	397	643	1 600	8 820	17 830	19 526	31 159	43 975	17 939	6 570	1 116	385	Nernier	Emb				294	679	553	2 228	1 359	497	290			12 746	19	9 857	19	29 %	Déb				348	808	664	2 439	1 595	618	374			Hermance	Emb				6	12	673	1 440	1 910	504	1			9 282	20	2 087	27	345 %	Déb				30	100	681	1 453	1 912	512	48			Belotte	Emb					97	2	62	26	21	15			325	34	810	32	-60 %	Déb					2	24	30	15	30	1			Meillerie	Emb													0	37	0	37	0 %	Déb													Tourronde	Emb													0	37	0	37	0 %	Déb													Chens	Emb	2 336	2 052	2 518	2 283	2 340	2 904	3 035	2 820	2 800	2 929	2 658	2 347	61 642	10	56 478	10	9 %	Déb	2 196	2 078	2 490	2 263	2 237	2 747	3 166	2 752	2 838	2 925	2 696	2 232	Anières	Emb						2	22	17	14				160	35	88	36	82 %	Déb						32	26	26	21				Corsier	Emb						8	20	16	5				155	36	377	35	-59 %	Déb						9	51	35	11				TOTAL EMB OU DEB		58 991	59 144	76 051	119 428	174 011	212 487	304 499	354 882	187 657	121 255	71 461	62 978	1 802 844		1 722 266		4.68 %																																																																																																																																																																																																																																																																																																																																																																																																																																																																																																																																																																																																																																																																																																																																																																																																																										
Margencel	Emb						12	246	101	15				668	32	400	34	67 %																																																																																																																																																																																																																																																																																																																																																																																																																																																																																																																																																																																																																																																																																																																																																																																																																																																																																																																																																																																																																																																																																																																																																																																																																																													
	Déb						20	151	110	13									Sciez	Emb						76	242	293	46				1 340	31	1 328	29	1 %	Déb						31	318	294	40				Excenevex	Emb						43	450	182	11				2 663	29	1 135	30	135 %	Déb						51	1 462	451	13				Yvoire	Emb	392	658	1 609	8 697	17 263	19 319	33 221	42 642	17 077	6 217	1 126	418	298 599	3	277 627	4	8 %	Déb	397	643	1 600	8 820	17 830	19 526	31 159	43 975	17 939	6 570	1 116	385	Nernier	Emb				294	679	553	2 228	1 359	497	290			12 746	19	9 857	19	29 %	Déb				348	808	664	2 439	1 595	618	374			Hermance	Emb				6	12	673	1 440	1 910	504	1			9 282	20	2 087	27	345 %	Déb				30	100	681	1 453	1 912	512	48			Belotte	Emb					97	2	62	26	21	15			325	34	810	32	-60 %	Déb					2	24	30	15	30	1			Meillerie	Emb													0	37	0	37	0 %	Déb													Tourronde	Emb													0	37	0	37	0 %	Déb													Chens	Emb	2 336	2 052	2 518	2 283	2 340	2 904	3 035	2 820	2 800	2 929	2 658	2 347	61 642	10	56 478	10	9 %	Déb	2 196	2 078	2 490	2 263	2 237	2 747	3 166	2 752	2 838	2 925	2 696	2 232	Anières	Emb						2	22	17	14				160	35	88	36	82 %	Déb						32	26	26	21				Corsier	Emb						8	20	16	5				155	36	377	35	-59 %	Déb						9	51	35	11				TOTAL EMB OU DEB		58 991	59 144	76 051	119 428	174 011	212 487	304 499	354 882	187 657	121 255	71 461	62 978	1 802 844		1 722 266		4.68 %																																																																																																																																																																																																																																																																																																																																																																																																																																																																																																																																																																																																																																																																																																																																																																																																																																																										
Sciez	Emb						76	242	293	46				1 340	31	1 328	29	1 %																																																																																																																																																																																																																																																																																																																																																																																																																																																																																																																																																																																																																																																																																																																																																																																																																																																																																																																																																																																																																																																																																																																																																																																																																																													
	Déb						31	318	294	40									Excenevex	Emb						43	450	182	11				2 663	29	1 135	30	135 %	Déb						51	1 462	451	13				Yvoire	Emb	392	658	1 609	8 697	17 263	19 319	33 221	42 642	17 077	6 217	1 126	418	298 599	3	277 627	4	8 %	Déb	397	643	1 600	8 820	17 830	19 526	31 159	43 975	17 939	6 570	1 116	385	Nernier	Emb				294	679	553	2 228	1 359	497	290			12 746	19	9 857	19	29 %	Déb				348	808	664	2 439	1 595	618	374			Hermance	Emb				6	12	673	1 440	1 910	504	1			9 282	20	2 087	27	345 %	Déb				30	100	681	1 453	1 912	512	48			Belotte	Emb					97	2	62	26	21	15			325	34	810	32	-60 %	Déb					2	24	30	15	30	1			Meillerie	Emb													0	37	0	37	0 %	Déb													Tourronde	Emb													0	37	0	37	0 %	Déb													Chens	Emb	2 336	2 052	2 518	2 283	2 340	2 904	3 035	2 820	2 800	2 929	2 658	2 347	61 642	10	56 478	10	9 %	Déb	2 196	2 078	2 490	2 263	2 237	2 747	3 166	2 752	2 838	2 925	2 696	2 232	Anières	Emb						2	22	17	14				160	35	88	36	82 %	Déb						32	26	26	21				Corsier	Emb						8	20	16	5				155	36	377	35	-59 %	Déb						9	51	35	11				TOTAL EMB OU DEB		58 991	59 144	76 051	119 428	174 011	212 487	304 499	354 882	187 657	121 255	71 461	62 978	1 802 844		1 722 266		4.68 %																																																																																																																																																																																																																																																																																																																																																																																																																																																																																																																																																																																																																																																																																																																																																																																																																																																																																										
Excenevex	Emb						43	450	182	11				2 663	29	1 135	30	135 %																																																																																																																																																																																																																																																																																																																																																																																																																																																																																																																																																																																																																																																																																																																																																																																																																																																																																																																																																																																																																																																																																																																																																																																																																																													
	Déb						51	1 462	451	13									Yvoire	Emb	392	658	1 609	8 697	17 263	19 319	33 221	42 642	17 077	6 217	1 126	418	298 599	3	277 627	4	8 %	Déb	397	643	1 600	8 820	17 830	19 526	31 159	43 975	17 939	6 570	1 116	385	Nernier	Emb				294	679	553	2 228	1 359	497	290			12 746	19	9 857	19	29 %	Déb				348	808	664	2 439	1 595	618	374			Hermance	Emb				6	12	673	1 440	1 910	504	1			9 282	20	2 087	27	345 %	Déb				30	100	681	1 453	1 912	512	48			Belotte	Emb					97	2	62	26	21	15			325	34	810	32	-60 %	Déb					2	24	30	15	30	1			Meillerie	Emb													0	37	0	37	0 %	Déb													Tourronde	Emb													0	37	0	37	0 %	Déb													Chens	Emb	2 336	2 052	2 518	2 283	2 340	2 904	3 035	2 820	2 800	2 929	2 658	2 347	61 642	10	56 478	10	9 %	Déb	2 196	2 078	2 490	2 263	2 237	2 747	3 166	2 752	2 838	2 925	2 696	2 232	Anières	Emb						2	22	17	14				160	35	88	36	82 %	Déb						32	26	26	21				Corsier	Emb						8	20	16	5				155	36	377	35	-59 %	Déb						9	51	35	11				TOTAL EMB OU DEB		58 991	59 144	76 051	119 428	174 011	212 487	304 499	354 882	187 657	121 255	71 461	62 978	1 802 844		1 722 266		4.68 %																																																																																																																																																																																																																																																																																																																																																																																																																																																																																																																																																																																																																																																																																																																																																																																																																																																																																																																										
Yvoire	Emb	392	658	1 609	8 697	17 263	19 319	33 221	42 642	17 077	6 217	1 126	418	298 599	3	277 627	4	8 %																																																																																																																																																																																																																																																																																																																																																																																																																																																																																																																																																																																																																																																																																																																																																																																																																																																																																																																																																																																																																																																																																																																																																																																																																																													
	Déb	397	643	1 600	8 820	17 830	19 526	31 159	43 975	17 939	6 570	1 116	385						Nernier	Emb				294	679	553	2 228	1 359	497	290			12 746	19	9 857	19	29 %	Déb				348	808	664	2 439	1 595	618	374			Hermance	Emb				6	12	673	1 440	1 910	504	1			9 282	20	2 087	27	345 %	Déb				30	100	681	1 453	1 912	512	48			Belotte	Emb					97	2	62	26	21	15			325	34	810	32	-60 %	Déb					2	24	30	15	30	1			Meillerie	Emb													0	37	0	37	0 %	Déb													Tourronde	Emb													0	37	0	37	0 %	Déb													Chens	Emb	2 336	2 052	2 518	2 283	2 340	2 904	3 035	2 820	2 800	2 929	2 658	2 347	61 642	10	56 478	10	9 %	Déb	2 196	2 078	2 490	2 263	2 237	2 747	3 166	2 752	2 838	2 925	2 696	2 232	Anières	Emb						2	22	17	14				160	35	88	36	82 %	Déb						32	26	26	21				Corsier	Emb						8	20	16	5				155	36	377	35	-59 %	Déb						9	51	35	11				TOTAL EMB OU DEB		58 991	59 144	76 051	119 428	174 011	212 487	304 499	354 882	187 657	121 255	71 461	62 978	1 802 844		1 722 266		4.68 %																																																																																																																																																																																																																																																																																																																																																																																																																																																																																																																																																																																																																																																																																																																																																																																																																																																																																																																																																										
Nernier	Emb				294	679	553	2 228	1 359	497	290			12 746	19	9 857	19	29 %																																																																																																																																																																																																																																																																																																																																																																																																																																																																																																																																																																																																																																																																																																																																																																																																																																																																																																																																																																																																																																																																																																																																																																																																																																													
	Déb				348	808	664	2 439	1 595	618	374								Hermance	Emb				6	12	673	1 440	1 910	504	1			9 282	20	2 087	27	345 %	Déb				30	100	681	1 453	1 912	512	48			Belotte	Emb					97	2	62	26	21	15			325	34	810	32	-60 %	Déb					2	24	30	15	30	1			Meillerie	Emb													0	37	0	37	0 %	Déb													Tourronde	Emb													0	37	0	37	0 %	Déb													Chens	Emb	2 336	2 052	2 518	2 283	2 340	2 904	3 035	2 820	2 800	2 929	2 658	2 347	61 642	10	56 478	10	9 %	Déb	2 196	2 078	2 490	2 263	2 237	2 747	3 166	2 752	2 838	2 925	2 696	2 232	Anières	Emb						2	22	17	14				160	35	88	36	82 %	Déb						32	26	26	21				Corsier	Emb						8	20	16	5				155	36	377	35	-59 %	Déb						9	51	35	11				TOTAL EMB OU DEB		58 991	59 144	76 051	119 428	174 011	212 487	304 499	354 882	187 657	121 255	71 461	62 978	1 802 844		1 722 266		4.68 %																																																																																																																																																																																																																																																																																																																																																																																																																																																																																																																																																																																																																																																																																																																																																																																																																																																																																																																																																																																										
Hermance	Emb				6	12	673	1 440	1 910	504	1			9 282	20	2 087	27	345 %																																																																																																																																																																																																																																																																																																																																																																																																																																																																																																																																																																																																																																																																																																																																																																																																																																																																																																																																																																																																																																																																																																																																																																																																																																													
	Déb				30	100	681	1 453	1 912	512	48								Belotte	Emb					97	2	62	26	21	15			325	34	810	32	-60 %	Déb					2	24	30	15	30	1			Meillerie	Emb													0	37	0	37	0 %	Déb													Tourronde	Emb													0	37	0	37	0 %	Déb													Chens	Emb	2 336	2 052	2 518	2 283	2 340	2 904	3 035	2 820	2 800	2 929	2 658	2 347	61 642	10	56 478	10	9 %	Déb	2 196	2 078	2 490	2 263	2 237	2 747	3 166	2 752	2 838	2 925	2 696	2 232	Anières	Emb						2	22	17	14				160	35	88	36	82 %	Déb						32	26	26	21				Corsier	Emb						8	20	16	5				155	36	377	35	-59 %	Déb						9	51	35	11				TOTAL EMB OU DEB		58 991	59 144	76 051	119 428	174 011	212 487	304 499	354 882	187 657	121 255	71 461	62 978	1 802 844		1 722 266		4.68 %																																																																																																																																																																																																																																																																																																																																																																																																																																																																																																																																																																																																																																																																																																																																																																																																																																																																																																																																																																																																																										
Belotte	Emb					97	2	62	26	21	15			325	34	810	32	-60 %																																																																																																																																																																																																																																																																																																																																																																																																																																																																																																																																																																																																																																																																																																																																																																																																																																																																																																																																																																																																																																																																																																																																																																																																																																													
	Déb					2	24	30	15	30	1								Meillerie	Emb													0	37	0	37	0 %	Déb													Tourronde	Emb													0	37	0	37	0 %	Déb													Chens	Emb	2 336	2 052	2 518	2 283	2 340	2 904	3 035	2 820	2 800	2 929	2 658	2 347	61 642	10	56 478	10	9 %	Déb	2 196	2 078	2 490	2 263	2 237	2 747	3 166	2 752	2 838	2 925	2 696	2 232	Anières	Emb						2	22	17	14				160	35	88	36	82 %	Déb						32	26	26	21				Corsier	Emb						8	20	16	5				155	36	377	35	-59 %	Déb						9	51	35	11				TOTAL EMB OU DEB		58 991	59 144	76 051	119 428	174 011	212 487	304 499	354 882	187 657	121 255	71 461	62 978	1 802 844		1 722 266		4.68 %																																																																																																																																																																																																																																																																																																																																																																																																																																																																																																																																																																																																																																																																																																																																																																																																																																																																																																																																																																																																																																																										
Meillerie	Emb													0	37	0	37	0 %																																																																																																																																																																																																																																																																																																																																																																																																																																																																																																																																																																																																																																																																																																																																																																																																																																																																																																																																																																																																																																																																																																																																																																																																																																													
	Déb																		Tourronde	Emb													0	37	0	37	0 %	Déb													Chens	Emb	2 336	2 052	2 518	2 283	2 340	2 904	3 035	2 820	2 800	2 929	2 658	2 347	61 642	10	56 478	10	9 %	Déb	2 196	2 078	2 490	2 263	2 237	2 747	3 166	2 752	2 838	2 925	2 696	2 232	Anières	Emb						2	22	17	14				160	35	88	36	82 %	Déb						32	26	26	21				Corsier	Emb						8	20	16	5				155	36	377	35	-59 %	Déb						9	51	35	11				TOTAL EMB OU DEB		58 991	59 144	76 051	119 428	174 011	212 487	304 499	354 882	187 657	121 255	71 461	62 978	1 802 844		1 722 266		4.68 %																																																																																																																																																																																																																																																																																																																																																																																																																																																																																																																																																																																																																																																																																																																																																																																																																																																																																																																																																																																																																																																																																										
Tourronde	Emb													0	37	0	37	0 %																																																																																																																																																																																																																																																																																																																																																																																																																																																																																																																																																																																																																																																																																																																																																																																																																																																																																																																																																																																																																																																																																																																																																																																																																																													
	Déb																		Chens	Emb	2 336	2 052	2 518	2 283	2 340	2 904	3 035	2 820	2 800	2 929	2 658	2 347	61 642	10	56 478	10	9 %	Déb	2 196	2 078	2 490	2 263	2 237	2 747	3 166	2 752	2 838	2 925	2 696	2 232	Anières	Emb						2	22	17	14				160	35	88	36	82 %	Déb						32	26	26	21				Corsier	Emb						8	20	16	5				155	36	377	35	-59 %	Déb						9	51	35	11				TOTAL EMB OU DEB		58 991	59 144	76 051	119 428	174 011	212 487	304 499	354 882	187 657	121 255	71 461	62 978	1 802 844		1 722 266		4.68 %																																																																																																																																																																																																																																																																																																																																																																																																																																																																																																																																																																																																																																																																																																																																																																																																																																																																																																																																																																																																																																																																																																																										
Chens	Emb	2 336	2 052	2 518	2 283	2 340	2 904	3 035	2 820	2 800	2 929	2 658	2 347	61 642	10	56 478	10	9 %																																																																																																																																																																																																																																																																																																																																																																																																																																																																																																																																																																																																																																																																																																																																																																																																																																																																																																																																																																																																																																																																																																																																																																																																																																													
	Déb	2 196	2 078	2 490	2 263	2 237	2 747	3 166	2 752	2 838	2 925	2 696	2 232						Anières	Emb						2	22	17	14				160	35	88	36	82 %	Déb						32	26	26	21				Corsier	Emb						8	20	16	5				155	36	377	35	-59 %	Déb						9	51	35	11				TOTAL EMB OU DEB		58 991	59 144	76 051	119 428	174 011	212 487	304 499	354 882	187 657	121 255	71 461	62 978	1 802 844		1 722 266		4.68 %																																																																																																																																																																																																																																																																																																																																																																																																																																																																																																																																																																																																																																																																																																																																																																																																																																																																																																																																																																																																																																																																																																																																																										
Anières	Emb						2	22	17	14				160	35	88	36	82 %																																																																																																																																																																																																																																																																																																																																																																																																																																																																																																																																																																																																																																																																																																																																																																																																																																																																																																																																																																																																																																																																																																																																																																																																																																													
	Déb						32	26	26	21									Corsier	Emb						8	20	16	5				155	36	377	35	-59 %	Déb						9	51	35	11				TOTAL EMB OU DEB		58 991	59 144	76 051	119 428	174 011	212 487	304 499	354 882	187 657	121 255	71 461	62 978	1 802 844		1 722 266		4.68 %																																																																																																																																																																																																																																																																																																																																																																																																																																																																																																																																																																																																																																																																																																																																																																																																																																																																																																																																																																																																																																																																																																																																																																																										
Corsier	Emb						8	20	16	5				155	36	377	35	-59 %																																																																																																																																																																																																																																																																																																																																																																																																																																																																																																																																																																																																																																																																																																																																																																																																																																																																																																																																																																																																																																																																																																																																																																																																																																													
	Déb						9	51	35	11									TOTAL EMB OU DEB		58 991	59 144	76 051	119 428	174 011	212 487	304 499	354 882	187 657	121 255	71 461	62 978	1 802 844		1 722 266		4.68 %																																																																																																																																																																																																																																																																																																																																																																																																																																																																																																																																																																																																																																																																																																																																																																																																																																																																																																																																																																																																																																																																																																																																																																																																																										
TOTAL EMB OU DEB		58 991	59 144	76 051	119 428	174 011	212 487	304 499	354 882	187 657	121 255	71 461	62 978	1 802 844		1 722 266		4.68 %																																																																																																																																																																																																																																																																																																																																																																																																																																																																																																																																																																																																																																																																																																																																																																																																																																																																																																																																																																																																																																																																																																																																																																																																																																													

7 Les capitaines actifs

Les capitaines en activité à la CGN au 31.12.2009

En haut, de gauche à droite: SAUER Patrick, ROBERT-CHARRUE Philippe, RIVERA Carlos, PERRENOUD Patrick, BEAUVAL Alex, BAILLIF David, CHENAUX Olivier, MOCANOU Georges.

En bas, de gauche à droite: SCHAFFNER Patrick, VUARNET David, REGA José, LACROIX Didier, BONZON Michel, ROD Jean-Pierre, MERCANTON Jean-Martial, SAILLARD Michel, GONIN Daniel, HÄNGGELI Claude, MERCANTON Bernard.

Absent : SCHWARZ Jean-Charles.



Impression: Swissprinters IRL, Renens
Mai 2010 – 3 000 exemplaires
Réalisation: DidWeDo

Photos: CGN, DidWeDo, S. Nemeth, J. Straesslé, A. Epicoco, J. Henry, J. Rimensberger



COMPAGNIE GÉNÉRALE
DE NAVIGATION
SUR LE LAC LÉMAN



Direction CGN
Avenue de Rhodanie 17
Case Postale 116
CH-1000 Lausanne 6

Bureau CGN
Quai du Mont-Blanc
CH-1201 Genève

Internet: www.cgn.ch
e-mail: info@cgn.ch

Tél. : +41 (0)21 614 62 00
Fax : +41 (0)21 614 62 02